

Le BEST, Bureau d'Echange des Savoirs pour des praTiques exemplaires de soins, est le fruit d'un partenariat entre quatre institutions, le CHUV, l'Institut universitaire de formation et de recherche en soins (IUFRS), ainsi que deux hautes écoles de santé, HESAV et l'Institut et Haute Ecole de la Santé La Source. Le BEST est actif dans le développement et la promotion de pratiques basées sur des résultats probants ou Evidence-Based Practice (EBP). Depuis 2012, il est un centre collaborateur du Joanna Briggs Institute (JBI), organisme australien reconnu mondialement pour ses activités en lien avec l'EBP.

Les évolutions attendues des systèmes de santé incitent les institutions sanitaires et les professionnels à prodiguer des soins EBP, c'est-à-dire adaptés à la situation de chaque patient, sûrs, économiques et scientifiquement informés. Ce premier symposium BEST présente un panorama des défis actuels rencontrés dans la pratique EBP à différents niveaux et permettra d'esquisser des stratégies pour les relever. Ce programme est conçu pour un large public :

**Le matin** le forum clinique-méthodologique propose des ateliers pour déployer l'EBP dans les pratiques des professionnels de la santé exerçant dans la clinique, l'enseignement ou la gestion.

**L'après-midi** le symposium propose une série de conférences présentant les défis de l'intégration de l'EBP dans les soins de santé.

## Bienvenue à toutes et tous !

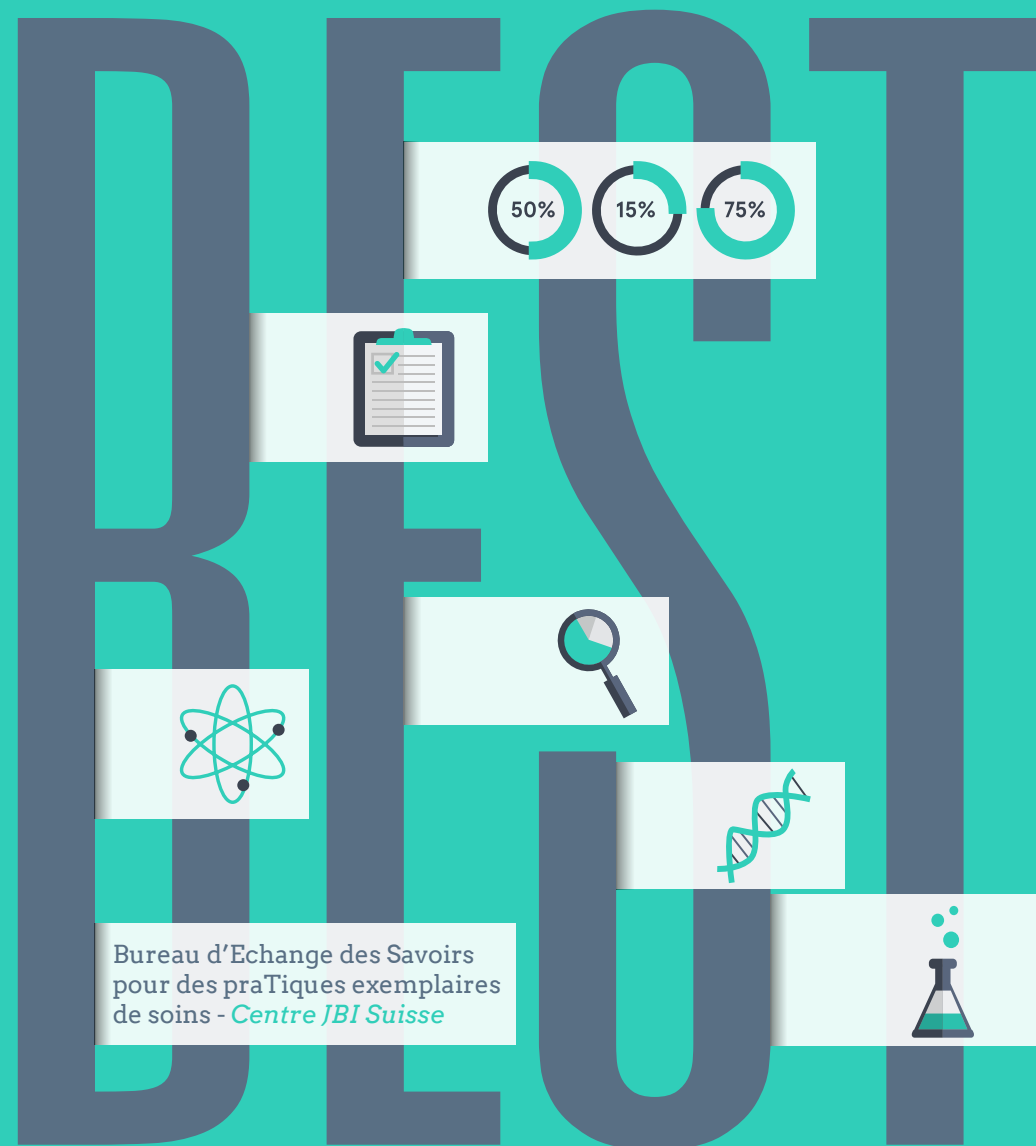
## Entrée gratuite

Le nombre de places étant limité, une inscription préalable est requise.

Inscription ouverte jusqu'au mardi 2 mai 2017  
Inscription en ligne: [www.best-sante.ch](http://www.best-sante.ch)

Pour toute question: direction du BEST  
+41 (0) 79 556 04 15 / [info@best-sante.ch](mailto:info@best-sante.ch)

Organisé par le Bureau d'Echange des Savoirs pour des praTiques exemplaires de soins BEST



Bureau d'Echange des Savoirs  
pour des praTiques exemplaires  
de soins - *Centre JBI Suisse*

Symposium, 16 mai 2017, 09-17h, auditoire César-Roux

# Soins de santé et evidence-based practice: en route pour relever les défis

## Matin

Auditoire César-Roux,  
CHUV, Lausanne  
places limitées à 80 personnes

## Forum clinique methodologique

Ateliers pratiques destinés aux cliniciens,  
au personnel d'enseignement et recherche  
des professions de la santé et aux cadres

- 09h00 Accueil
- 09h10 Effectiveness of temporary deafferentation of the arm on somatosensory and motor functions following stroke: a systematic review  
Prof. Emmanuelle Opsommer  
Professeure HES et doyenne filière physiothérapie, HESAV
- 09h35 Implantation de recommandations de bonnes pratiques: le traitement des mamelons douloureux chez les femmes allaitantes en post-partum  
Mme Valérie Avignon  
Sage-femme MSc et chargée de projet, maternité du CHUV
- 10h00 Pause
- 10h30 Atelier 1: comment intégrer les résultats de recherche dans sa prise de décision clinique ?  
Dre Béatrice Perrenoud, Jenny Gentizon, Cécile Jaques
- 10h30 Atelier 2: comment transférer les résultats de recherche dans son enseignement ?  
Prof. Jacqueline Wosinski, Dre Teresa Moreno-Casbas, Coraline Stormacq, Blanche Kiszio
- 10h30 Atelier 3: comment interpréter les résultats issus d'une revue systématique ?  
Prof. Cédric Mabire, Prof. Assoc. Craig Lockwood
- 11h45 Clôture de la matinée
- 12h00 Apéritif dinatoire pour les personnes inscrites

## Après-midi

Auditoire César-Roux,  
CHUV, Lausanne  
places limitées à 150 personnes

## 1<sup>e</sup> symposium BEST

- 13h00 Accueil  
Dre Béatrice Perrenoud  
Directrice du BEST
- 13h10 Les défis de l'EBP pour une direction des soins d'un centre hospitalier universitaire  
Mme Isabelle Lehn  
Directrice des soins du CHUV
- 13h25 Les défis de l'EBP du point de vue des politiques fédérales de santé publique  
Mme Brigitte Hofer  
Responsable de projet loi sur les professions de la santé LPSan, division Professions médicales, OFSP
- 13h45 Les défis de l'EBP dans une perspective internationale: la vision du Joanna Briggs Institute  
Associate Prof. Craig Lockwood  
Director Implementation Science, Joanna Briggs Institute, University of Adelaide
- 14h30 La vision à 5 ans pour le BEST  
Centre d'excellence du Joanna Briggs Institute  
Comité directeur du BEST
- 14h50 Pause
- 15h20 L'implantation de recommandations pour la pratique clinique: soins et gestion des stomies.  
L'expérience d'un centre de soins aigus en Espagne  
Dr. Teresa Moreno-Casbas  
Director of the Spanish Nursing and Healthcare Research Unit (Investén-iscii), Institut of Health Carlos III, Madrid  
M. Miguel Angel Martinez  
Supervisor de Hospital de Día y Pruebas Especiales, Hospital Rafael Méndez, Lorca-Murcia
- 15h55 L'intégration du point de vue des patients dans l'EBP  
Prof. Nicky Britten  
Professor of Applied Health Care Research, University of Exeter
- 16h30 Les défis de santé publique du canton de Vaud: de l'EBP à la politique  
Dre Stefanie Monod  
Cheffe du Service de la santé publique du canton de Vaud
- 16h50 Conclusion  
Prof. Jacqueline Wosinski  
Directrice adjointe du BEST