

L'évaluation authentique et intégrée des apprentissages : une tension entre docimologie et innovation ?

Valentine Roulin

Maître d'enseignement, MSc.Ed., Inf. SI pédiatriques

Conseillère pédagogique, membre du comité de la section suisse de l'AIPU

v.roulin@ecolelasource.ch

 **#JIPN19**

10 juillet 2019

Hes-so
Haute Ecole Spécialisée
de Suisse occidentale

1

L'enseignement supérieur professionnalisant en Suisse HES-SO en Suisse



image repérée à <http://www.heig-vd.ch/presentation/reseau-hes>

2



Santé de l'enfant et de la famille

Laboratoire d'Enseignement
et de Recherche

3




La Source.
Institut et Haute
Ecole de la Santé

Le pourquoi et le comment de l'évaluation des apprentissages dans l'enseignement supérieur professionnalisant ?

Valentine Roulin

Maître d'enseignement, MSc.Ed., Inf. SI pédiatriques
Conseillère pédagogique, membre du comité de la section suisse de l'AIPU

v.roulin@ecolelasource.ch

 **#JIPN19**

10 juillet 2019

Hes-so
Haute Ecole spécialisée
de Suisse occidentale

4



POURQUOI ?



COMMENT ?



COMMENT
INNOVER ?

5



Contexte: l'enseignement supérieur professionnalisant aujourd'hui

- Bologne et lifelong learning (FTLV)
- **Socioconstructivisme**
- **Approche compétences**
- **Apprentissage situé**

6



Contexte

Bologne et lifelong learning (FTLV)

- Equité d'accès aux études
- Apprentissage tout au long de la vie
- Transférabilité des crédits

Biggs et Tang (2011), Guillaume (2015)

7



Contexte

Socioconstructivisme

- le degré d'asymétrie de la relation sociale
- l'intensité de l'interaction sociocognitive
- la dimension socio-affective
- les prérequis cognitifs et sociaux
- **focus sur l'actorialité des étudiants**

Bourgeois & Buchs (2011), Cuyler (2018)

8



Contexte

Approche compétences

« un savoir-agir complexe prenant appui sur la mobilisation et la combinaison efficaces d'une variété de ressources internes et externes à l'intérieur d'une famille de situations » Tardif (2006)

- responsabilité personnelle de l'étudiant
- apprentissage collectif
- nouvelles formes d'évaluation
- utilisation des technologies de l'information et de la communication (TIC)

Tardif (2006), Le Boterf (2015), Berset (2017)

9



Contexte

Apprentissage en situation de travail

- Action située
- Conditions contextuelles
- Affordances
- Engagement

Suchman (2007), Billett (2009), Mottier Lopez (2015), Bourgeois (2019)

10



Qui est l'enseignant aujourd'hui ?

- Spécialiste disciplinaire
- Facilitateur
- SoTL
(Scholarship of Teaching and Learning)

Biggs & Tang (2011), Rege Colet et al. (2011), Bédard (2014), Lison & Jutras (2014), Lemenu & Heinen (2015)

11



Quid de l'évaluation aujourd'hui ?

- Fondements docimologiques
- Perspective compréhensive
- «L'évaluation est un moyen d'enseignement, parmi d'autres, dans les mains du maître ; l'évaluation est un moyen pour apprendre, parmi d'autres, dans les mains de l'élève.»
Mottier Lopez, 2015, p.30
- «Dialogue évaluatif constructif»
(Droyer & Jorro, 2019, p.10)

De Landsheere (1992), Crahay (2007), Mottier Lopez (2015), Jorro (2019)

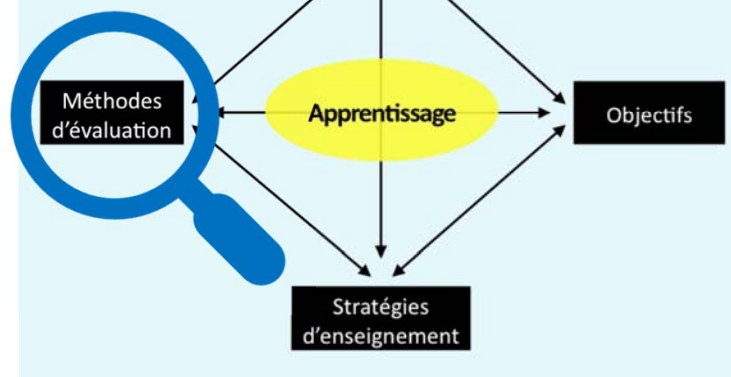
12



Comment ?

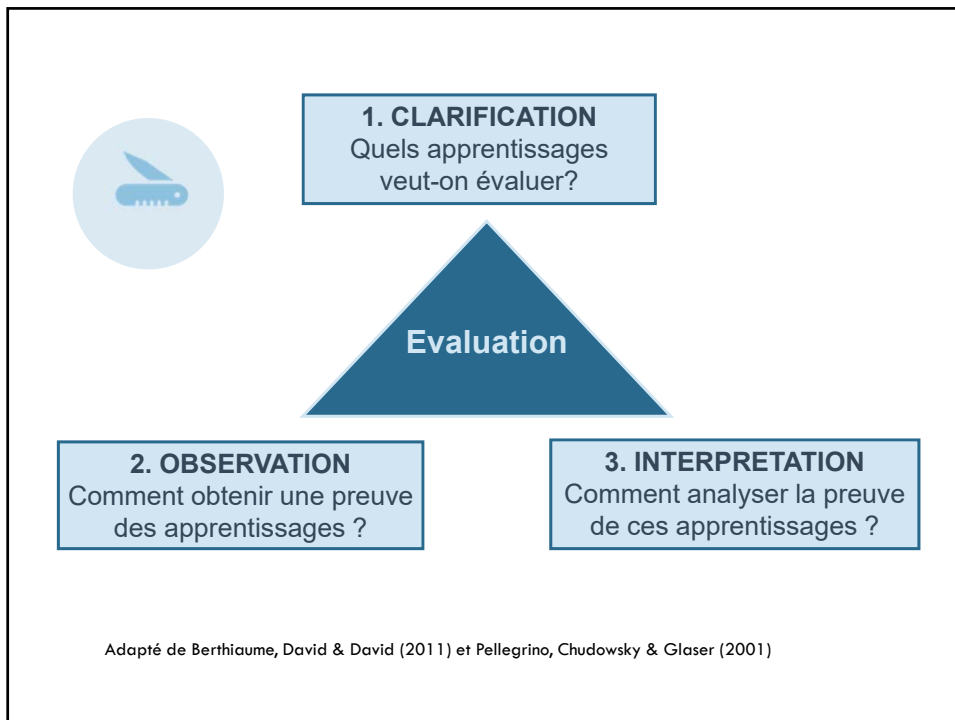
- Garantir la cohérence
- Concevoir des méthodes d'évaluation

13

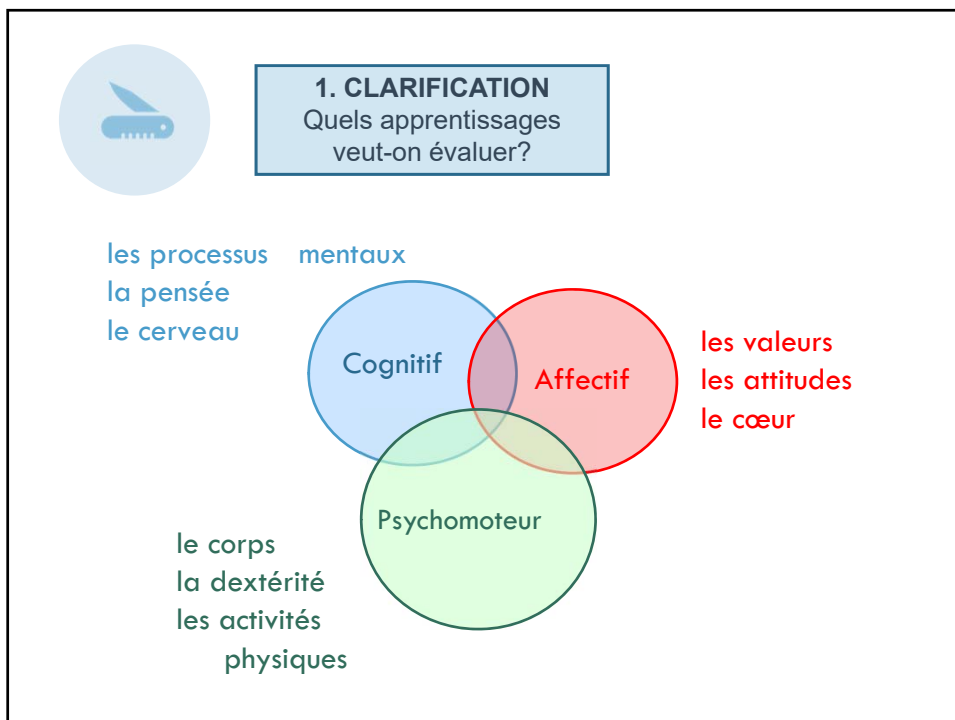


(Tiré de Daele & Berthiaume, 2013, p.90)
Biggs (1996)

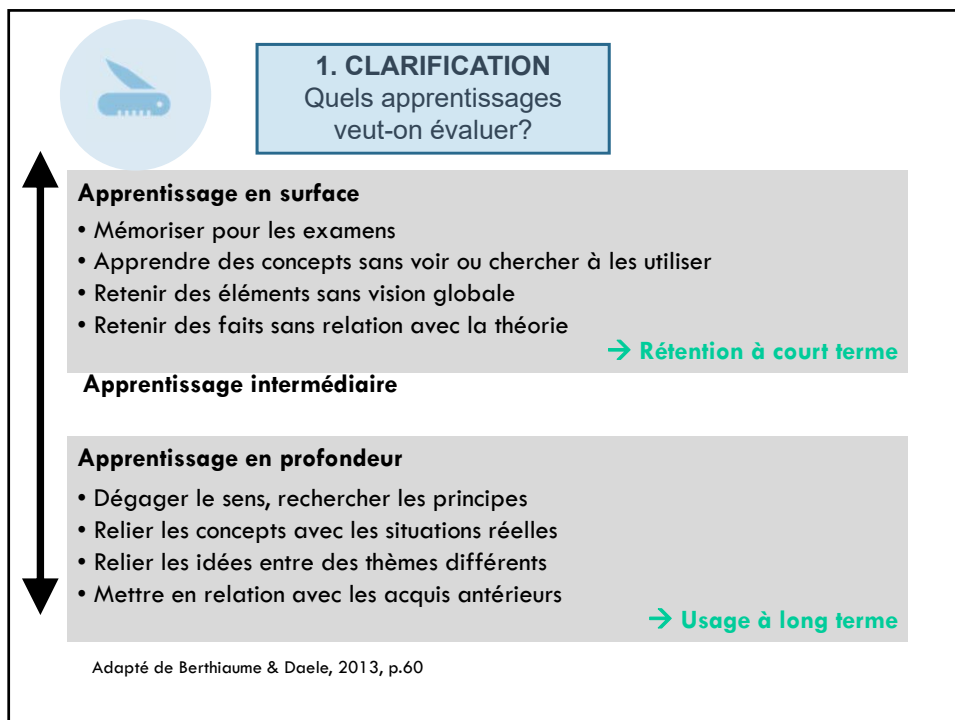
14



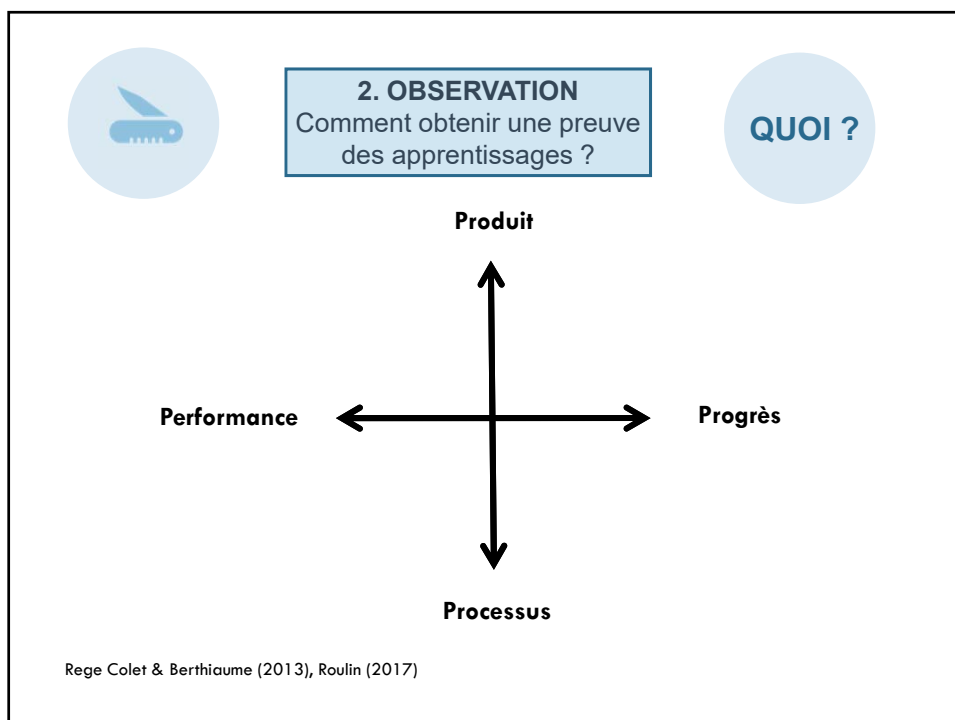
15



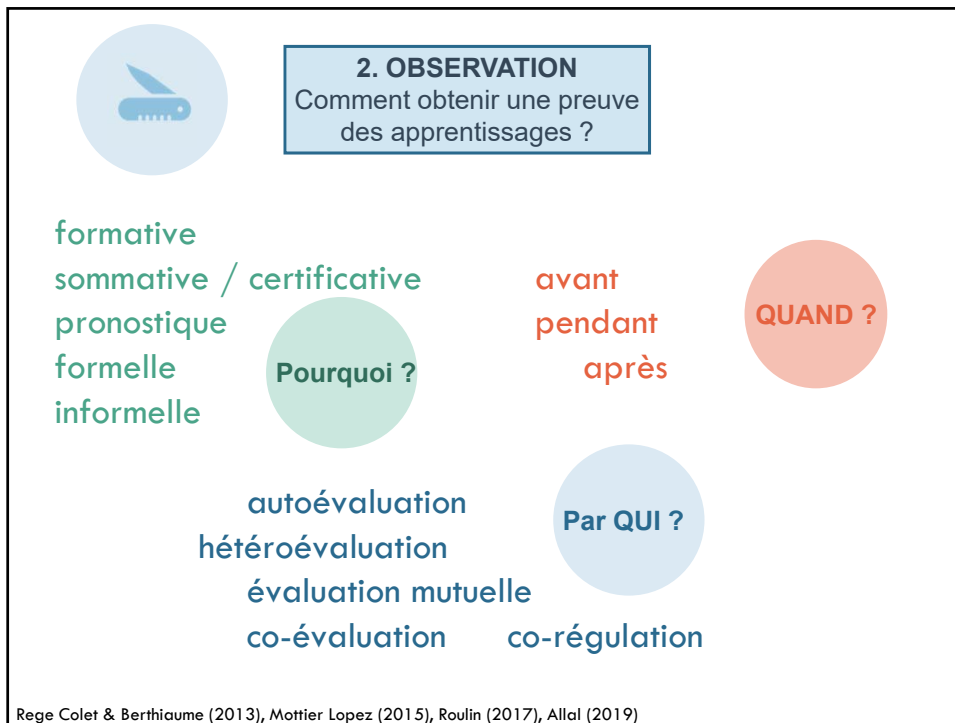
16



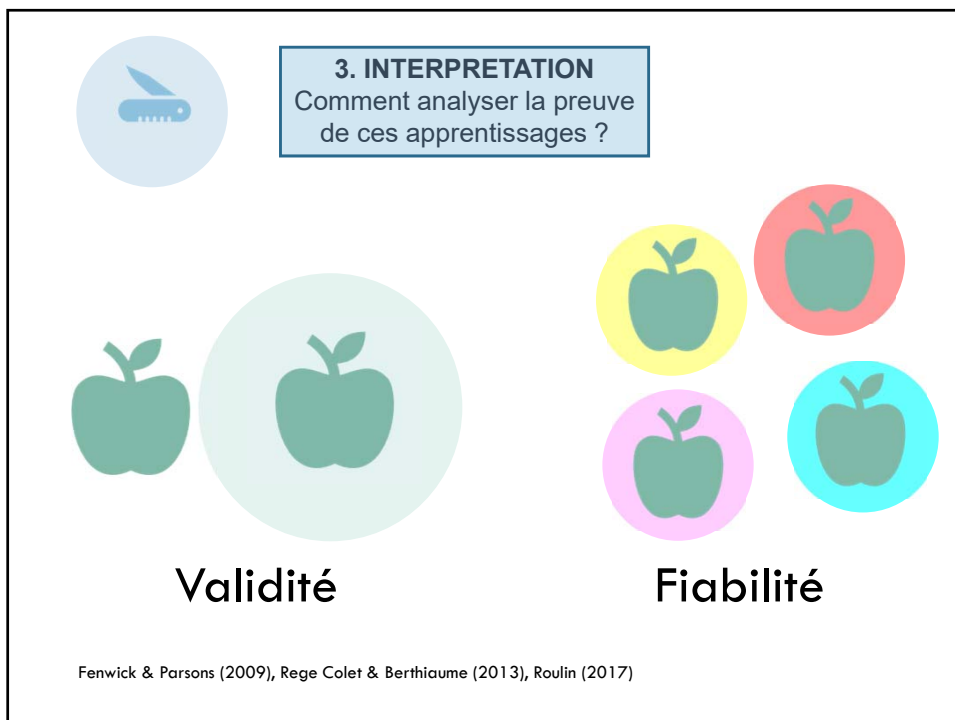
17



18



19



20



3. INTERPRETATION
Comment analyser la preuve
de ces apprentissages ?

Un instrument
La grille critériée (rubric)

- Identifier les critères d'évaluation
- Etablir les niveaux de réussite
- Mettre en forme la grille avec les descripteurs
- Tester la grille
- Utiliser: quand & comment

Fenwick & Parsons (2009), Rege Colet & Berthiaume (2013), Roulin (2017)

21



3. INTERPRETATION
Comment analyser la preuve
de ces apprentissages ?

	Excellent	Acceptable	Inacceptable
Professionalisme S'assurer de la qualité des soins offerts au patient	Est capable de fournir des soins adaptés au patient, de façon constante, malgré des obligations parallèles	Est capable de fournir des soins adaptés au patient, la majeure partie du temps, malgré des obligations parallèles	N'est pas capable de fournir des soins adaptés au patient, la majeure partie du temps, en raison d'obligations parallèles
Travail en équipe Collaborer avec des collègues dans le but d'accroître l'efficacité du groupe	Recherche les occasions de collaborer dans le but d'accroître l'efficacité du groupe	Collabore dans le but d'accroître l'efficacité du groupe lorsque nécessaire	Evite les occasions de collaborer, ce qui ne permet pas d'accroître l'efficacité du groupe collaboration

22



3. INTERPRETATION

Comment analyser la preuve de ces apprentissages ?

	Performance visée	Observations	+ / -
Professionalisme S'assurer de la qualité des soins offerts au patient	Est capable de fournir des soins adaptés au patient, la majeure partie du temps, malgré des obligations parallèles		
Travail en équipe Collaborer avec des collègues dans le but d'accroître l'efficacité du groupe	Collabore dans le but d'accroître l'efficacité du groupe lorsque nécessaire		

23



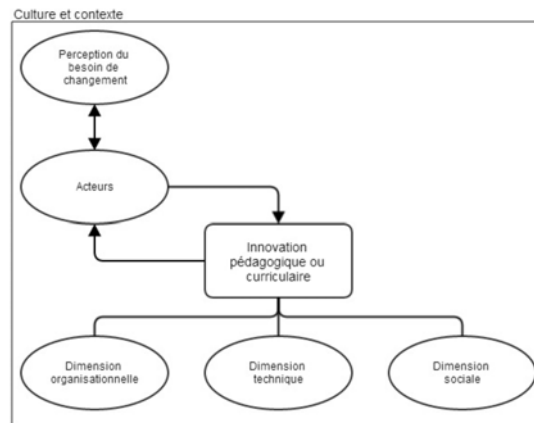
Comment innover ?

- L'innovation ?
- Concrètement ?

24



L'innovation ?



Modèle de la dynamique innovationnelle selon une perspective éducative et non technologique
Modèle tiré de Lison, Bédard, Beaucher et Trudelle (2014)

25



L'innovation ?



Vision étroite

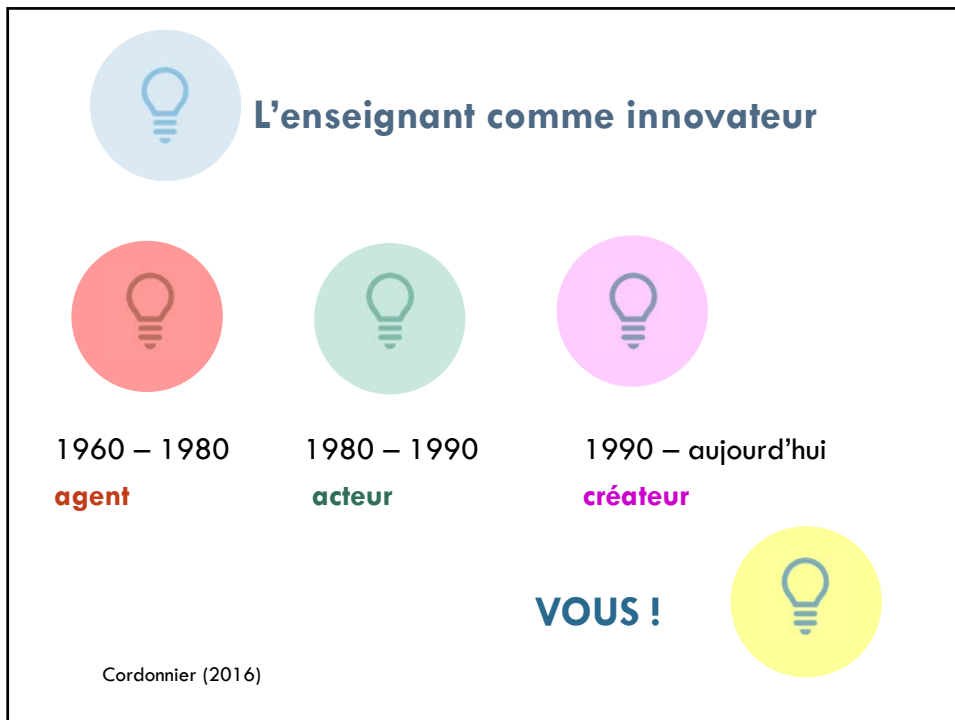
Faire appel à des approches pédagogiques **nouvelles ou récentes** visant une amélioration de l'expérience d'apprentissage des étudiant-e-s

Vision élargie

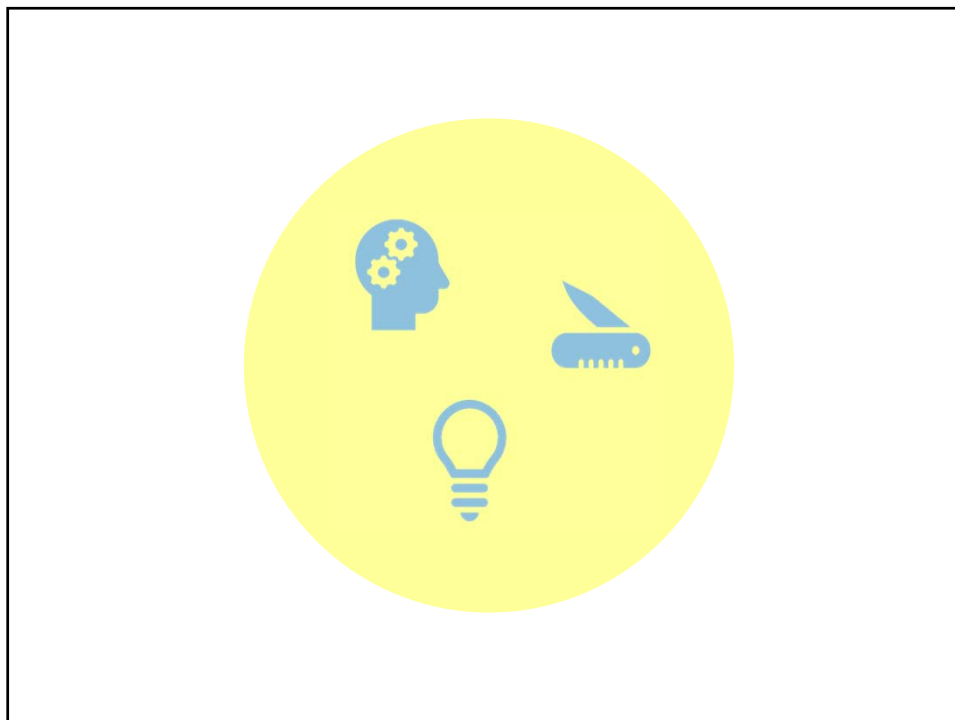
Faire appel à des approches pédagogiques pas nécessairement nouvelles ou récentes mais **qui s'éloignent de pratiques pédagogiques locales** et qui visent une amélioration de l'expérience apprenante des étudiant-e-s

Modèle socioculturel tiré de Berthiaume (2011)

26



27



28

Références °1

- Bédard, D. (2014). Être enseignant ou devenir enseignant dans le supérieur : telle est la question... de posture ! Dans G. Lameul & C. Loisy (Éds), *La pédagogie universitaire à l'heure du numérique* (pp. 97-109). Bruxelles, Belgique : De Boeck Supérieur.
- Berset, Ch. (2017). Comment garantir un processus cohérent des évaluations réalisées dans un programme par compétences? Dans V. Roulin, A.-C. Allin-Pfister, & D. Berthiaume (Éds.), *Comment évaluer les apprentissages dans l'enseignement supérieur professionnalisant?* (pp. 31-38). Louvain-la-Neuve, Belgique: De Boeck Supérieur.
- Berthiaume, D. (2011). Innovation et pédagogie universitaire. Dans M.-J. Barbot & L. Massou (Éds), *TIC et métiers de l'enseignement supérieur. Emergences, transformations* (pp. 53-66). Nancy, France: Maison des Sciences de l'Homme – Lorraine.
- Berthiaume, D., David, J., & David, T. (2011). Réduire la subjectivité lors de l'évaluation des apprentissages à l'aide d'une grille critériée: repères théoriques et applications à un enseignement interdisciplinaire. *Ripes*, 27 (2), 1-10. Repéré à <https://ripes.revues.org/524>
- Berthiaume, D., & Rege Colet, N. (Éds). (2013). *La pédagogie de l'enseignement supérieur : repères théoriques et applications pratiques. Tome 1 : Enseigner au supérieur*. Berne, Suisse : Peter Lang SA.
- Biggs, J. (1996). Enhancing teaching through constructive alignment. *Higher Education*, 32, 347-364.
- Biggs, J., & Tang, C. (2011). *Teaching for Quality Learning at University. What the student does* (4th edition). Maidenhead, United Kingdom : McGraw-Hill. Repéré à <https://b-ok.org/book/1261607/1ffe27>

29

Références °2

- Billett, S. (2009). Modalités de participation au travail : la dualité constitutive de l'apprentissage par le travail. In M. Durand & L. Filliettaz (Éds), *Travail et formation des adultes* (pp. 37-63). Paris, France: PUF.
- Bourgeois, E. (2019). L'évaluation: obstacle ou levier pour l'apprentissage en situation de travail. Dans A. Jorro & N. Droyer (Éds), *L'évaluation, levier pour l'enseignement et la formation* (pp. 71-84). Louvain-la-Neuve, Belgique : De Boeck Supérieur.
- Bourgeois, E., & Buchs, C. (2011). Conflits sociocognitifs et apprentissage en formation. Dans P. Caspar & Ph. Carré (Éds.), *Traité des sciences et des techniques de la formation* (pp. 291-308). Paris, France: Dunod.
- Cordonnier, N. (2016). Epistémologie du « sujet enseignant ». *Ripes*, 27-2, 1-12. Repéré à <https://journals.openedition.org/ripes/513>
- Crahay, M. (2007). L'évaluation des élèves : entre mesure et jugement. *Journal of Educational Measurement and Applied Cognitive Sciences*, 1(1). Repéré à <http://admee2012.uni.lu/pdf2006/conf2.pdf>
- Cuyler, L.M., Jatulis, L.L., Cannistraci, P., & Brownell, C.A. (2018). Evidence-Based Teaching Strategies that facilitate transfer of knowledge between theory and practice: what are nursing faculty using. *Teaching and Learning in Nursing*, 13, 174-179.
- Daele, A., & D. Berthiaume, D. (2013). Comment structurer les contenus d'un enseignement? Dans D. Berthiaume & N. Rege Colet (Éds), *La pédagogie de l'enseignement supérieur : repères théoriques et applications pratiques. Tome 1 : Enseigner au supérieur* (pp. 87-102). Berne, Suisse : Peter Lang SA.

30

Références °3

- De Lansdheere, G. (1992). *Evaluation continue et examens : Précis de docimologie* (6^{ème} éd. rev. et augm.). Bruxelles, Belgique : Labor.
- Droyer, N., & Jorro, A. (Éds.). (2019). *L'évaluation, levier pour l'enseignement et la formation*. Louvain-la-Neuve, Belgique : De Boeck Supérieur.
- Fenwick, T.J., & Parsons, J. (2009). *The art of evaluation : a resource for educators and trainers* (2nd ed.). Toronto, Canada: Thompson Educational Publishing.
- Guillaume, K. (2015). Processus de Bologne, du « structurel » au structurant. Dans D. Lemenu, & E., Heinen (Éds), *Comment passer des compétences à l'évaluation des acquis des étudiants ?* (pp. 20-25). Louvain-la-Neuve, Belgique : De Boeck Supérieur.
- Le Boterf, G., (2015). *Construire les compétences individuelles et collectives* (7^{ème}éd.). Paris, France : Eyrolles.
- Lison, Ch., Bédard, D., Beaucher, Ch., & Trudelle, D. (2014). De l'innovation à un modèle de dynamique innovationnelle en enseignement supérieur. *Ripes*, 30-1, 1-17. Repéré à <http://ripes.revues.org/771>
- Mottier Lopez, L. (2015). *Evaluations formative et certificative des apprentissages. Enjeux pour l'apprentissage*. Bruxelles, Belgique : De Boeck Education.
- Plan d'étude cadre (PEC) 2012. Filière de formation en Soins infirmiers de la Haute école spécialisée de Suisse occidentale (2012). Haute Ecole Spécialisée de Suisse Occidentale (Ed.).

31

Références °4

- Rege Colet, N., McAlpine, L., Fanghanel, J., & Weston, C. (2011). Le concept de Scholarship of Teaching and Learning. *Recherche et formation*, 67, 91-104. Repéré à <http://rechercheformation.revues.org/1412>
- Roulin, V., Allin-Pfister, A.-C., & Berthiaume, D. (Éds.). (2017). *Comment évaluer les apprentissages dans l'enseignement supérieur professionnalisant?* Louvain-la-Neuve, Belgique: De Boeck Supérieur.
- Suchman, L.A. (2007). *Human-Machine Reconfigurations. Plans and Situated Actions* (2nd Edition). New York : Cambridge University Press.
- Tardif, J. (2006). *L'évaluation des compétences - Documenter le parcours de développement*. QC, Montréal: Chenelière Education.
- UNESCO-IBE (2014). *Principes directeurs sur l'apprentissage au 21^e siècle*. Genève, Suisse : Auteur. Repéré à http://www.ibe.unesco.org/sites/default/files/resources/guiding_principles_brochure_fre.pdf

32

Merci de votre attention




La Source.
Institut et Haute
Ecole de la Santé

Hes-so
Haute Ecole Spécialisée
de Suisse occidentale