



Climate Action
Accelerator



SALUTOGENE - Passer à l'action pour générer la santé

**ATELIER 3 : Adapter, atténuer, mobiliser :
priorités et stratégies d'action en
promotion de la santé et prévention vis-à-
vis des enjeux climatiques**

*Alexandre Robert, Infirmier de santé planétaire, Health
Programme Manager, Climate Action Accelerator*

Ecole La Source, Lausanne, 07 Mai 2026



Pourquoi cet atelier ?

Objectif symposium : Explorer les rôles et implications des actrices et acteurs de promotion de la santé et prévention dans :

- ✓ l'adaptation et l'atténuation climatique
- ✓ les implications pour les pratiques professionnelles.

→ Angle atelier 3 : **Passer du constat aux priorités d'action.**

Positionnement de l'atelier 3

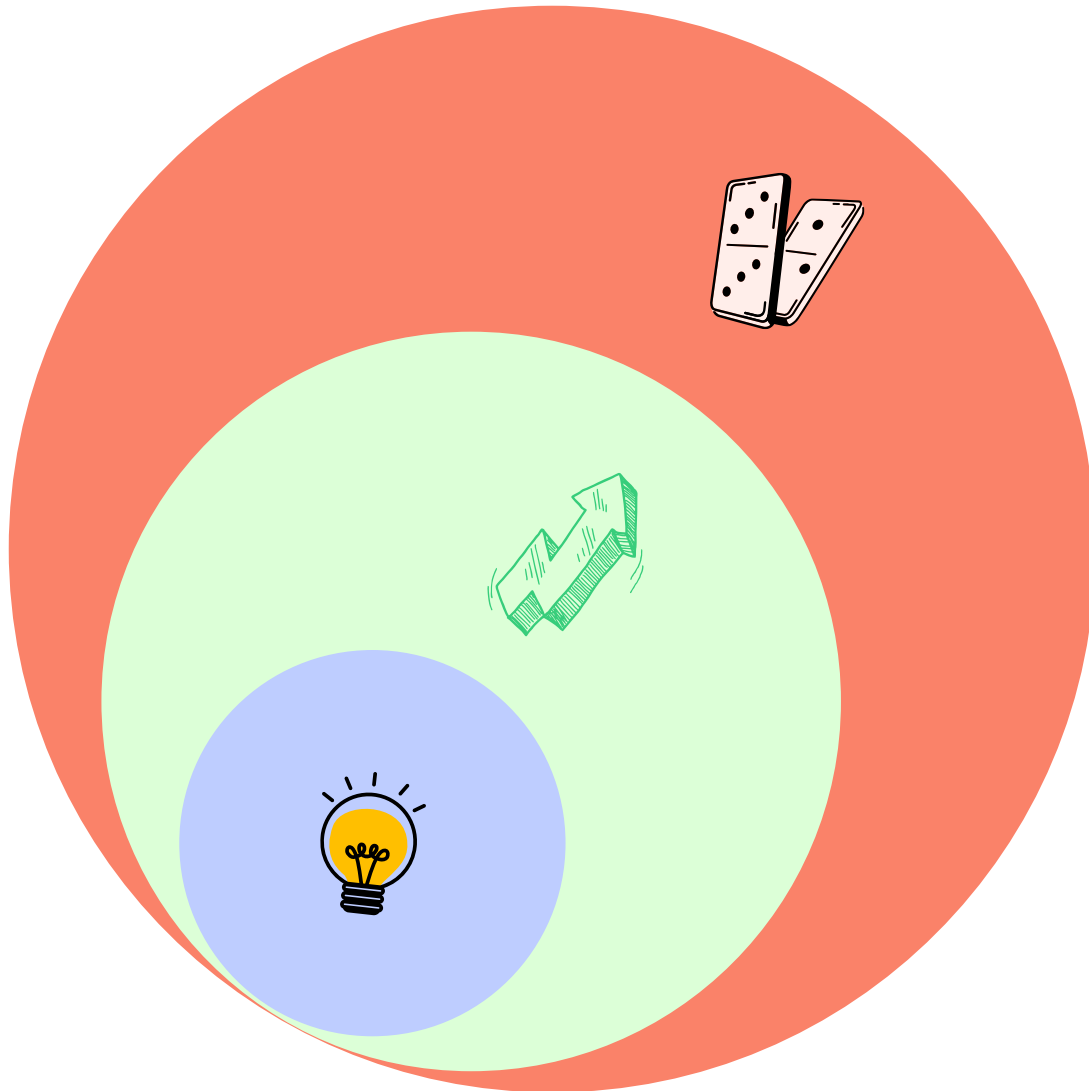
Complémentarité :

- ✓ Atelier 1 : connaissances, compétences, capacités professionnelles.
- ✓ Atelier 2 : littératie environnementale, communication, plaidoyer.
- ✓ Atelier 4 : action dans les organisations de santé.
- ✓ Atelier 3 : prioriser, agir, mobiliser.

→ Angle atelier 3 : **Des idées aux premières actions.**



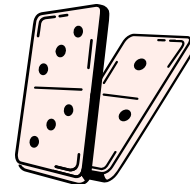
Accélérer l'action climatique en santé



Lab : pratiques réelles, tester, vulnérabilités & capacités, parcours patients, soins et services de santé résilients face au climat et soutenables



Multiplicateur : Transformer les enseignements en outils opérationnels, renforcer les capacités



Amplificateur : Amplifier les bonnes pratiques, influencer les standards

Mobiliser : prescription #ClimatSain

The image shows a YouTube video player interface. At the top left, there is a GCHA logo and the text "#ClimatePrescription: 'Our handwriting may be bad, but our message is clear'" followed by "Global Climate and Health Alliance". To the right are icons for volume, closed captions, and settings. Below this is a dark grey box with a list icon and the text "Climate change · Climate change refers to long-term shifts in ...". The main video area is a grey rectangle with the text "#ClimatePrescription" in a typewriter font and a play button icon in the center. At the bottom, there is a red progress bar with a timestamp of "1:53 / 1:59". Below the progress bar are three logos: the World Health Organization logo, the logo for "THE GLOBAL CLIMATE & HEALTH ALLIANCE" (with "THE GLOBAL" in orange, "CLIMATE & HEALTH" in red, and "ALLIANCE" in yellow), and the logo for "The Health Foundation" (a red circle). To the right of the logos is a share icon. At the bottom left are icons for share and history. At the bottom right is a "More videos" button with a small video thumbnail. In the bottom right corner of the entire image, there is a small green circular icon with a white 'X'.

[Home - #HealthyClimate Prescription](#)

Signée par 600+ organisations = 46+M professionnels de santé = 102 pays

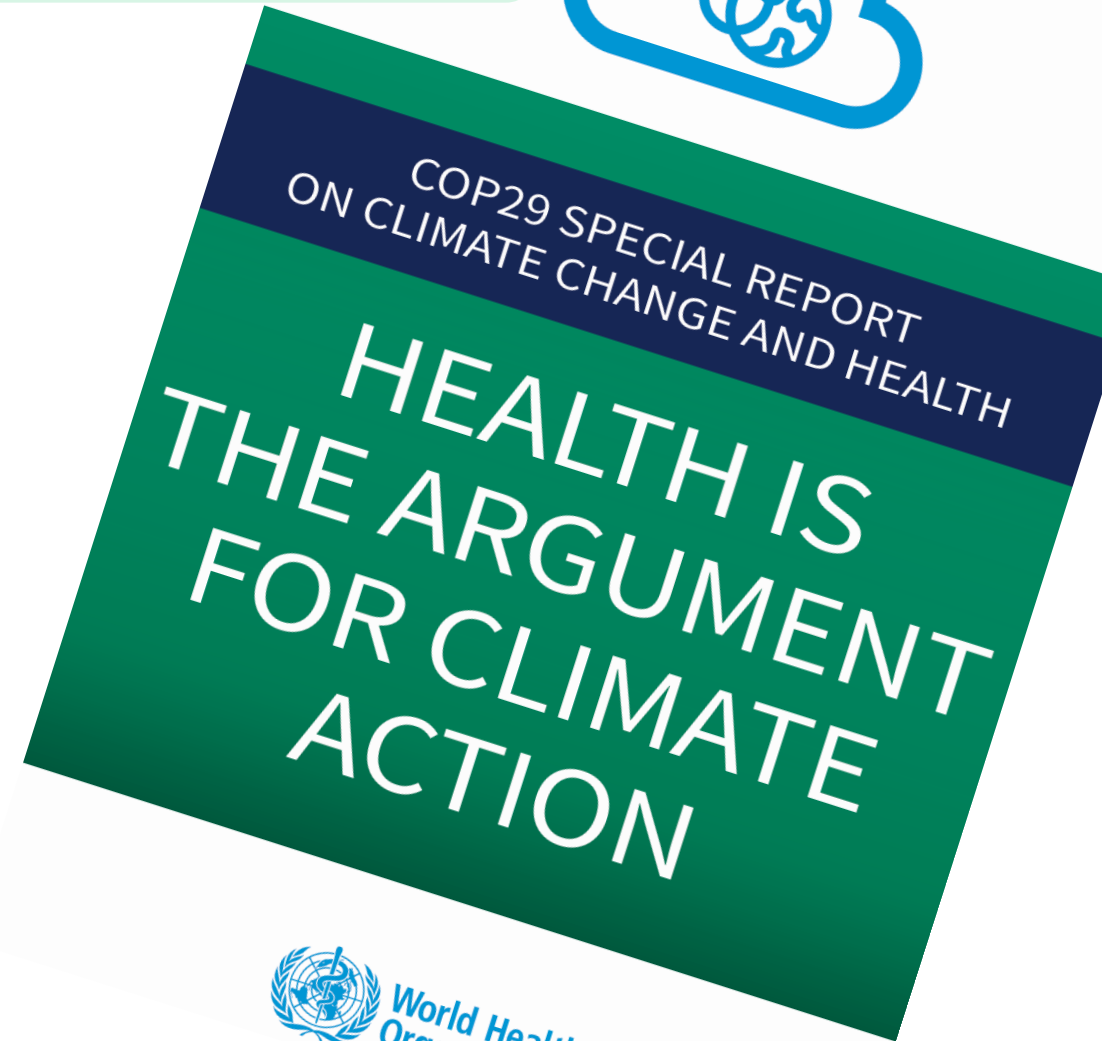
De la mobilisation à l'action opérationnelle



Trois portes d'entrée pour l'atelier :

- ✓ **Adapter** : Réduire les vulnérabilités face aux impacts climatiques.
- ✓ **Atténuer** : Réduire l'empreinte des pratiques, programmes et organisations.
- ✓ **Mobiliser** : Créer l'engagement durable des publics, professionnel·les et partenaires..

→ Principe commun : **Chercher les co-bénéfices santé-climat.**

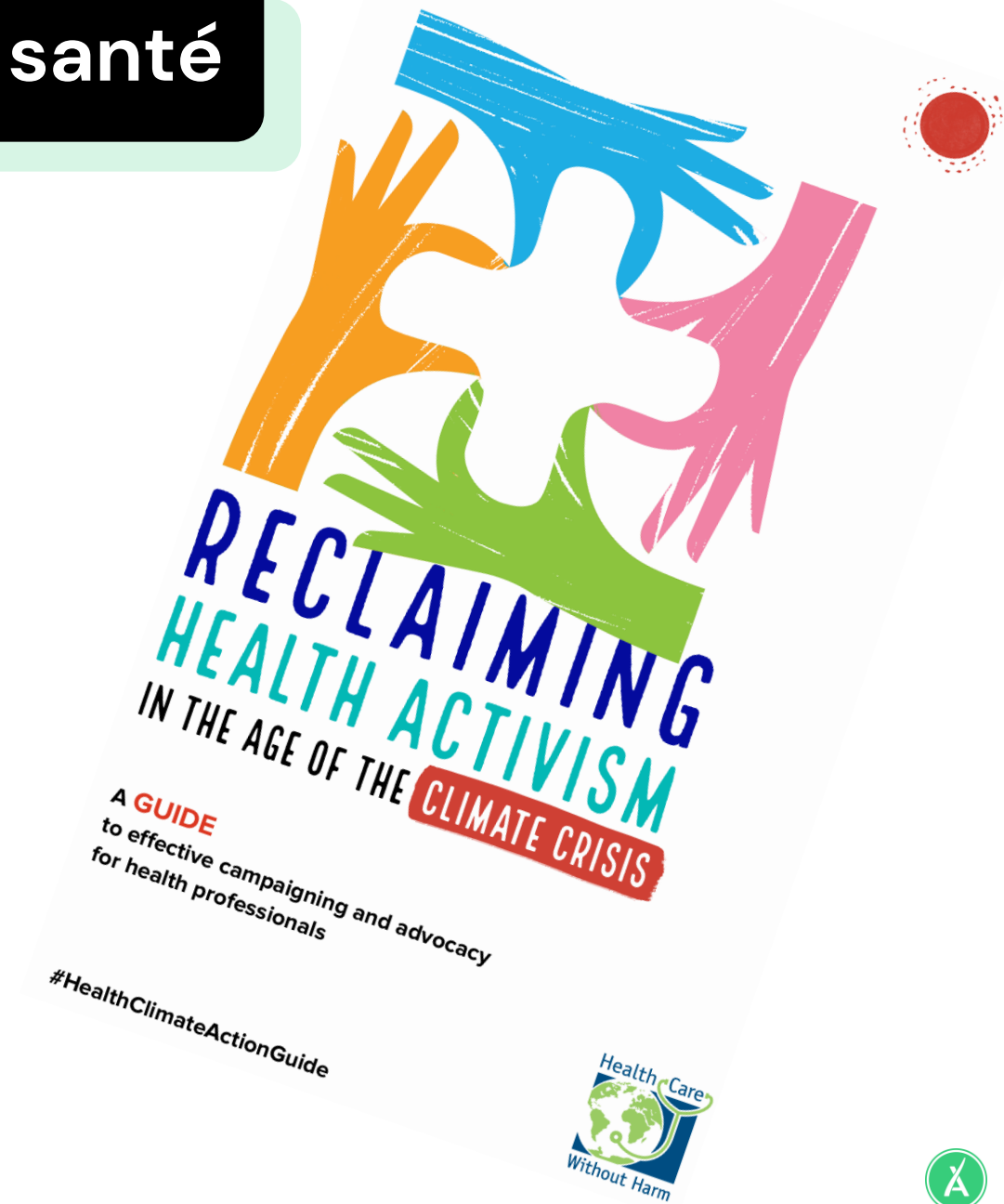


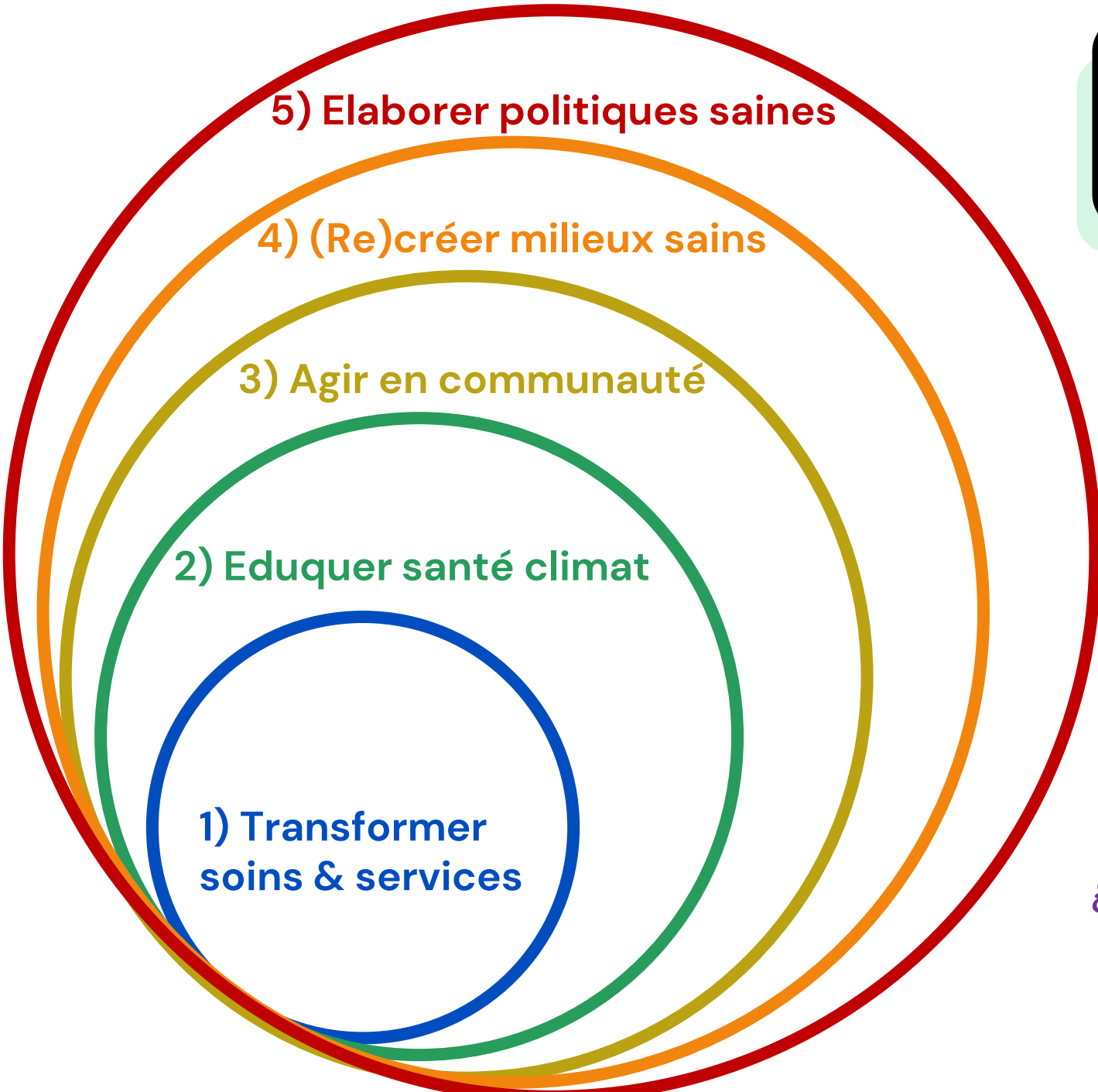
Passer à l'action pour générer la santé

Ne pas seulement : réduire les risques ; réparer les dommages ; compenser les impacts.

Mais créer des conditions qui : protègent la santé ; renforcent la résilience ; réduisent les causes du problème ; donnent du **pouvoir d'agir** ; rendent le choix sain et durable plus facile.

→ **(Re)générer la santé face à la crise climatique** : créer les **conditions** dans lesquelles la santé devient plus probable, plus durable et plus équitable.





Retournons Ottawa !

La Charte, pas la ville...

Idée de cadrage

LOGIQUE SALUTOGÈNE

*Des soins et des actions qui
génèrent la santé des personnes, des
communautés et du vivant
(planétaire)...*



**Quelle action
pourrais-je initier
rapidement dans
mon institution ?**

Adresse e-mail | alexandre.robert@climateactionaccelerator.org

LinkedIn | <https://www.linkedin.com/company/theclimateactionaccelerator/>

Site Web | www.climateactionaccelerator.org



**Climate Action
Accelerator**

Exemples de leviers d'action

1. Réduire les impacts environnementaux d'une activité sans réduire la qualité
2. Identifier un public particulièrement vulnérable.
3. Adapter une action de prévention aux risques de chaleur
4. Intégrer les co-bénéfices santé-climat dans une campagne
5. Cartographier un risque climat-santé dans un parcours patient ou un territoire.
6. Documenter une bonne pratique pour l'amplifier.
7. Créer une alliance locale autour d'un enjeu concret.



Question de l'atelier

1. Quelles sont les priorités d'action en promotion de la santé et prévention pour faire face aux impacts actuels et futurs du changement climatique ?
2. Comment les actrices et acteurs de la promotion de la santé et prévention peuvent-ils/elles contribuer concrètement à des démarches d'adaptation et d'atténuation ?
3. Quels leviers, partenariats ou stratégies permettraient de mobiliser durablement les publics, les institutions et les autres secteurs autour d'actions santé-climat ?