




VIEILLIR EN SANTÉ :
LES ORIENTATIONS STRATÉGIQUES DU
CANTON DE VAUD

LAUSANNE, LE 6 JUIN 2019

Stéphanie Pin, Ph.D.
Directrice santé communautaire

DIRECTION GENERALE DE LA SANTE

1



1. Repères conceptuels
2. Enjeux pour le système de santé vaudois
3. Orientations stratégiques du canton de Vaud
4. Une illustration

2

1. Repères conceptuels
2. Enjeux pour le système de santé vaudois
3. Orientations stratégiques du canton de Vaud
4. Une illustration

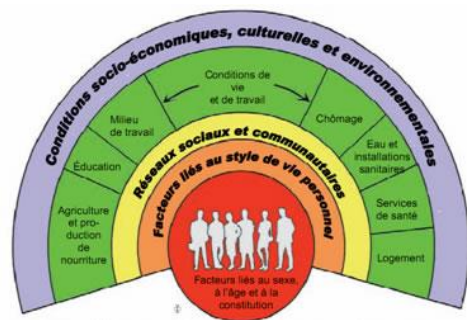
3

3

VIEILLIR EN SANTÉ : REPÈRES CONCEPTUELS



Healthy Ageing project (2007)..



Dahlgren G, Whitehead M. *Policies and strategies to promote social equity in health*. Stockholm: Institute for Future Studies; 1991.

4

4

canton de vaud

1. Repères conceptuels
- 2. Enjeux pour le système de santé vaudois**
3. Orientations stratégiques du canton de Vaud
4. Une illustration

5

5

canton de vaud

LE SYSTÈME DE SANTÉ VAUDOIS

Une offre de prévention

ça marche!
BOUGER PLUS, MANGER BI

diabète programme cantonal

PRÉVENTION

Aide et soins à domicile publics et privés

AIDE ET SOINS A DOMICILE

Réseau medico-social

Réseaux de soins, BRIO

Un réseau de médecins de 1^{er} recours et des spécialistes

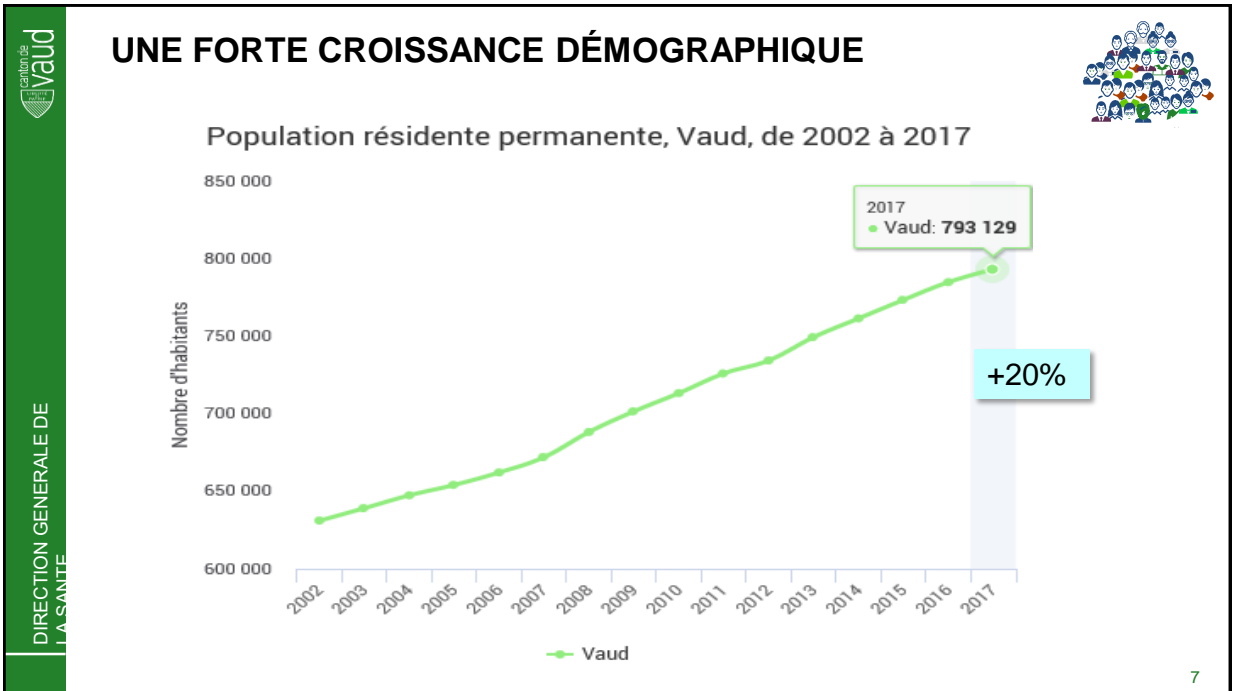
Hôpitaux, cliniques CHUV

EMS

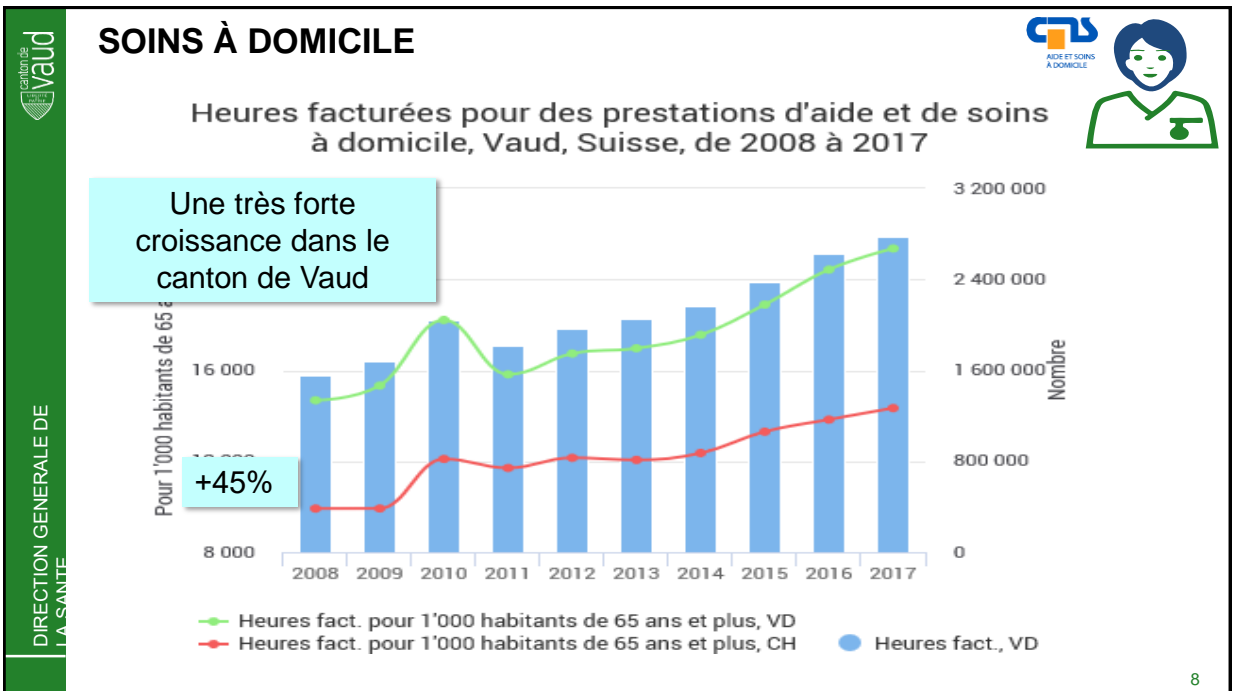
DIRECTION GENERALE DE LA SANTE

6

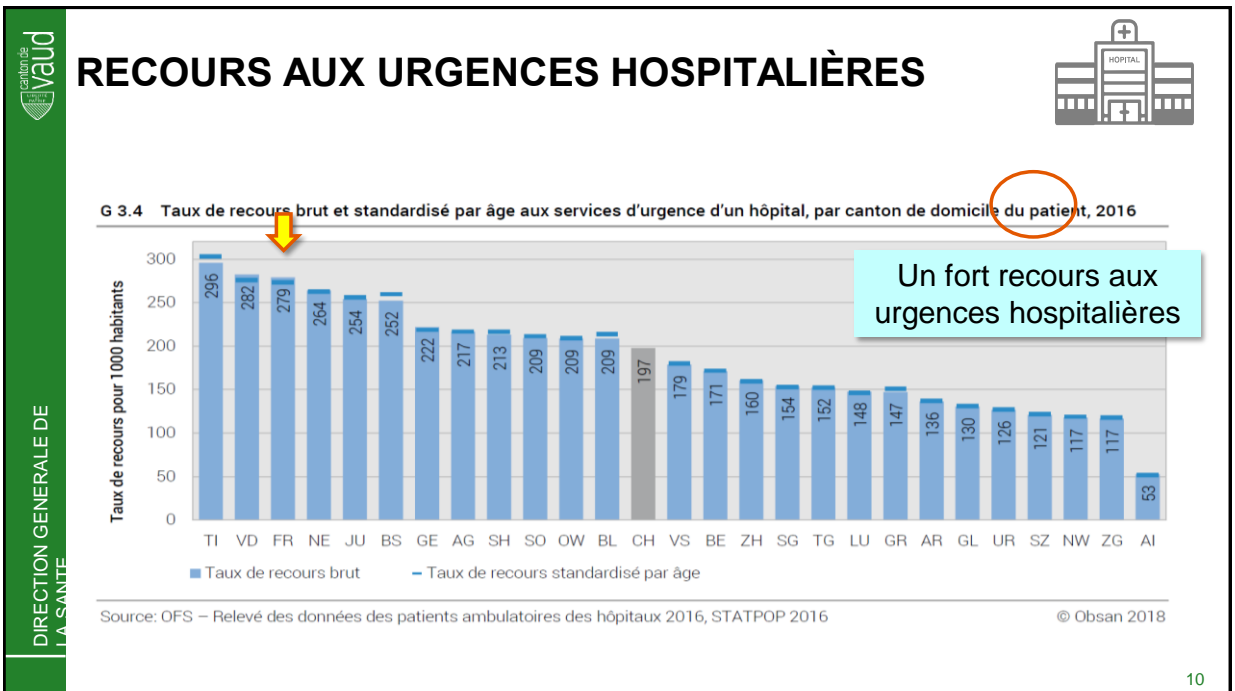
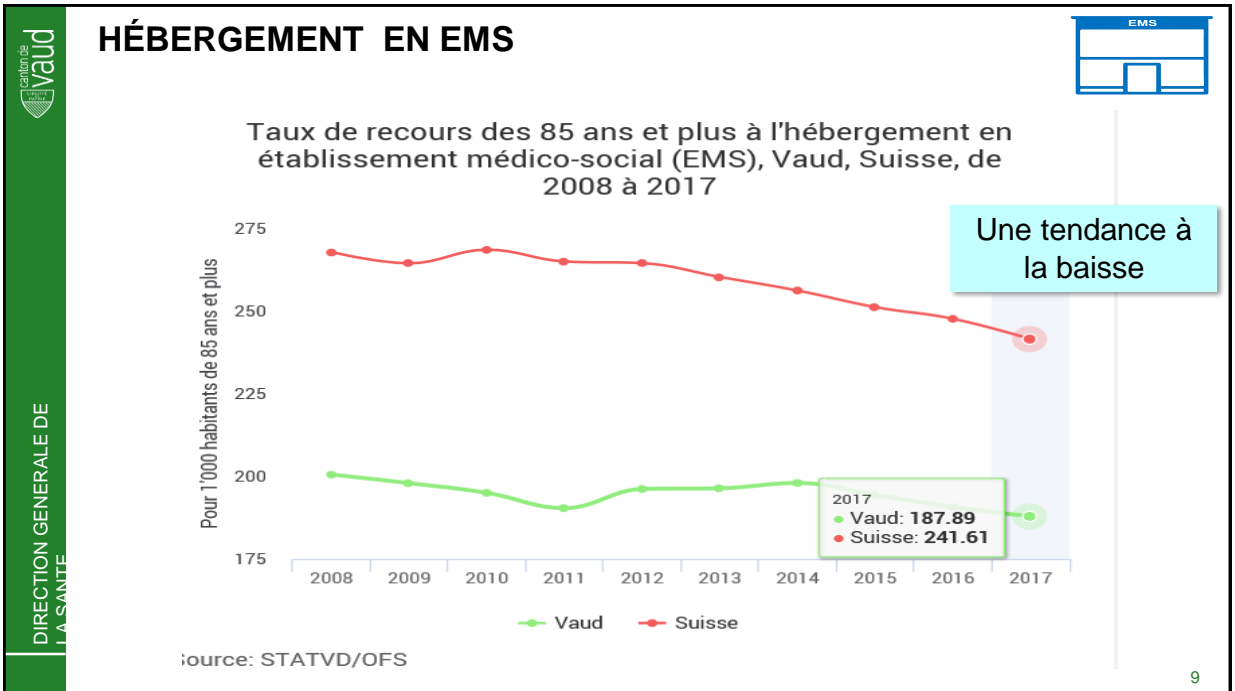
6

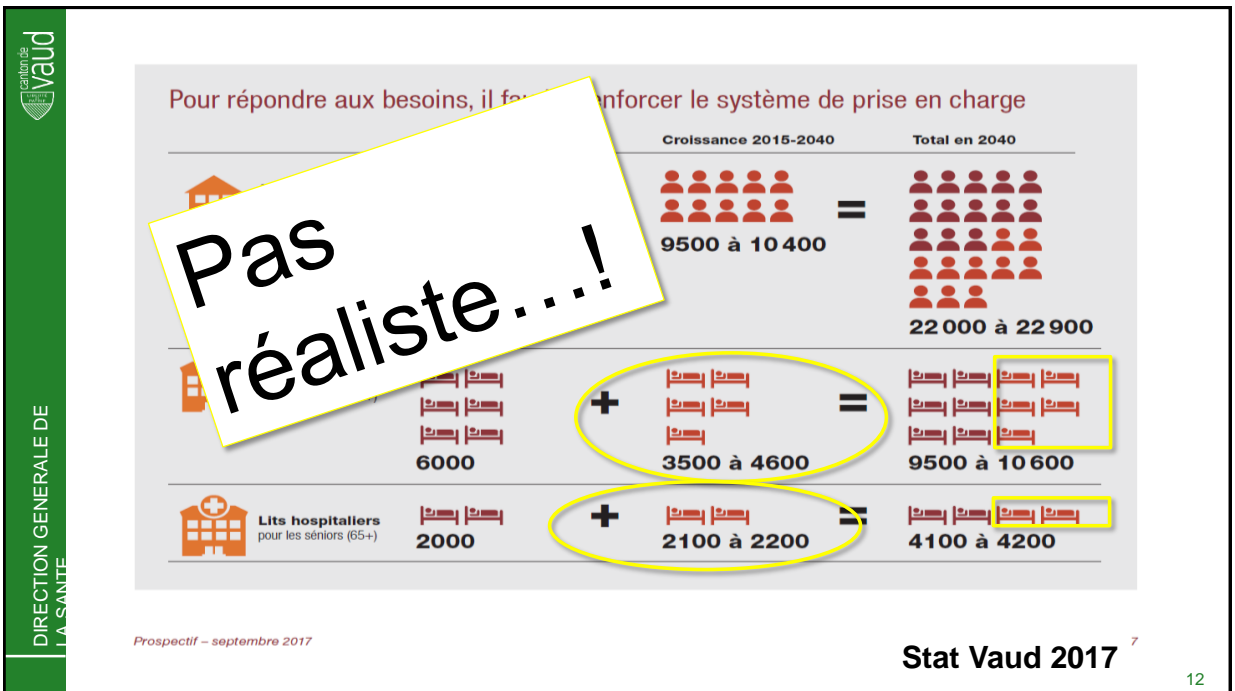
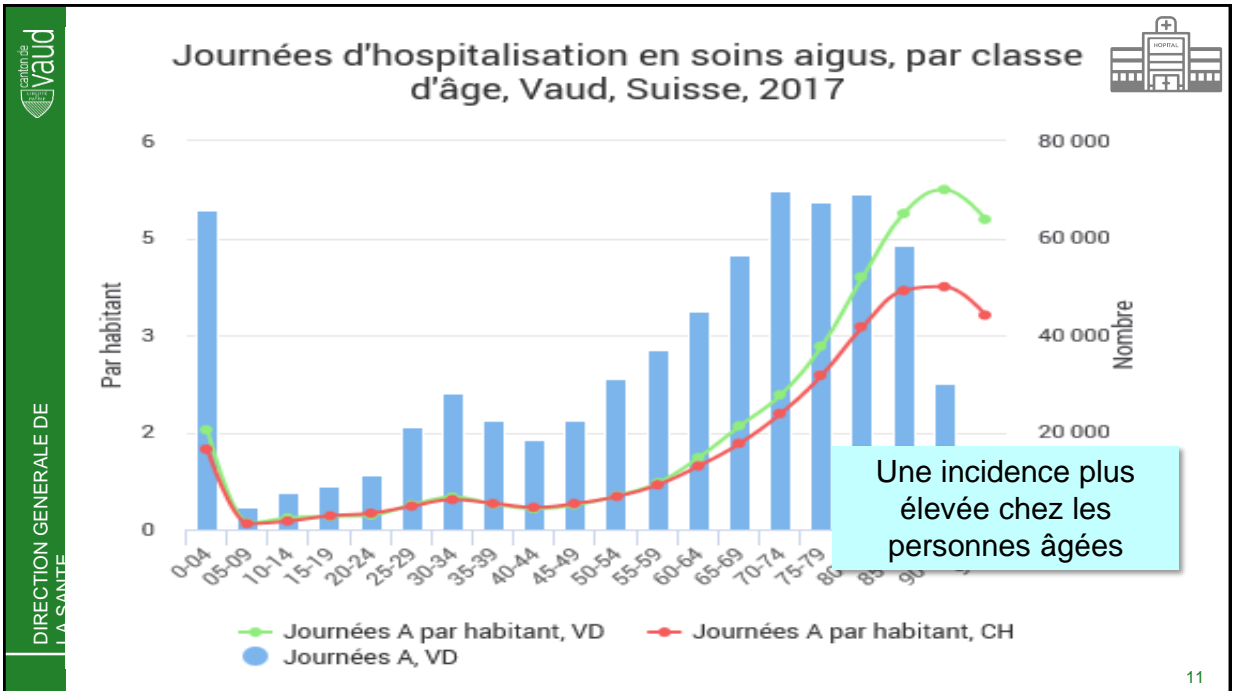



7



8







1. Repères conceptuels
2. Enjeux pour le système de santé vaudois
- 3. Orientations stratégiques du canton de Vaud**
4. Une illustration

13

13



RAPPORT SUR LA POLITIQUE DE SANTÉ PUBLIQUE 2018-2022

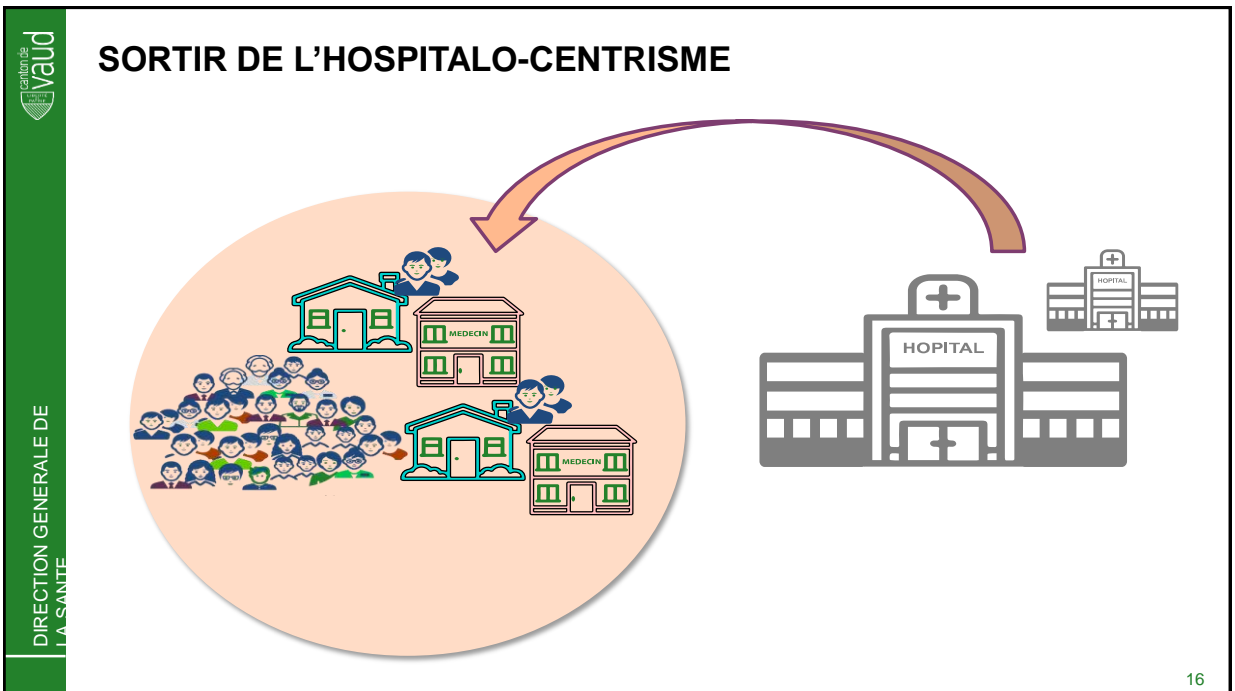
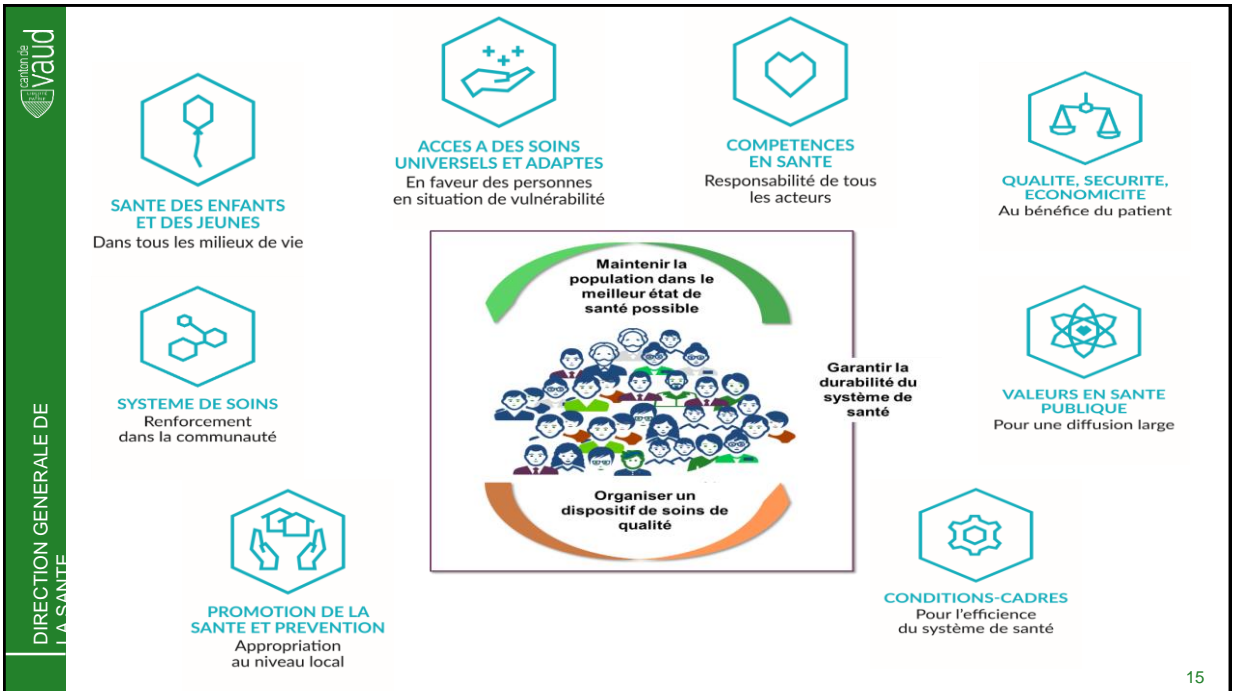
UNE VISION, DES VALEURS

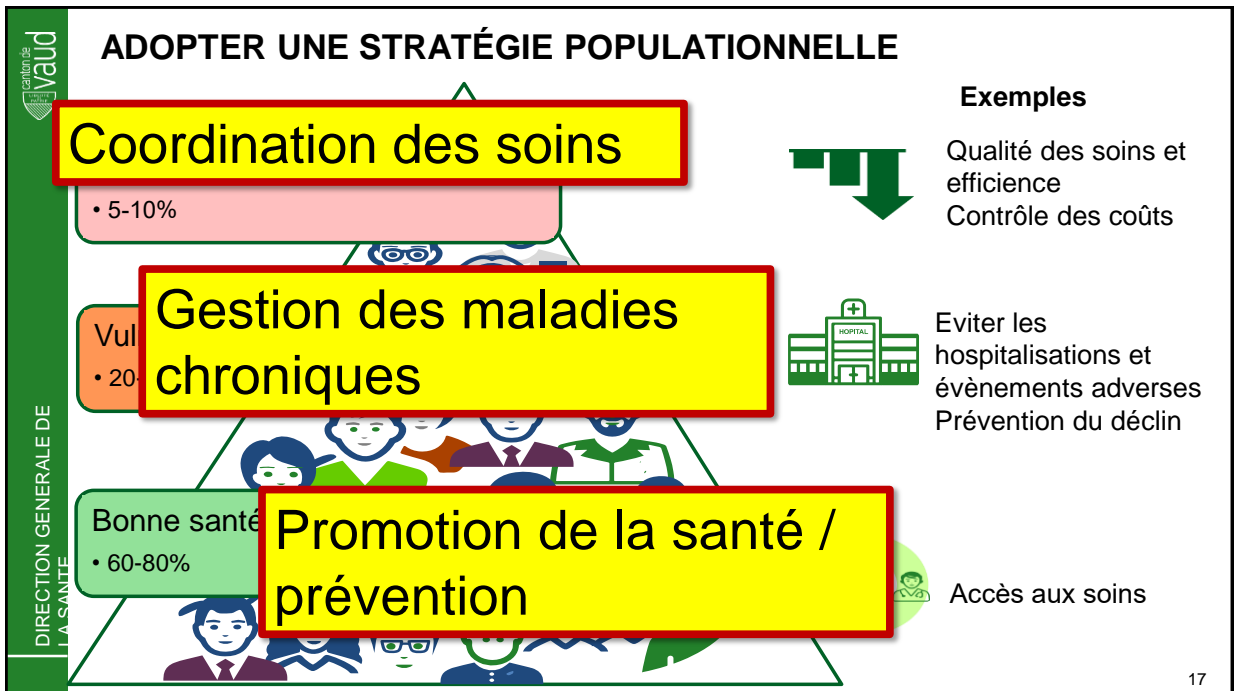
Rapport sur la politique de santé publique du canton de Vaud 2018-2022

- Une **viabilité/durabilité** du système de santé à long terme
- Un système de santé **équitable** et **performant**
 - accès à la santé
 - qualité, sécurité et économicité
- Des orientations de travail en interface avec d'autres **politiques publiques**
 - Notamment autour de promotion de santé et prévention des maladies (déterminants de la santé)

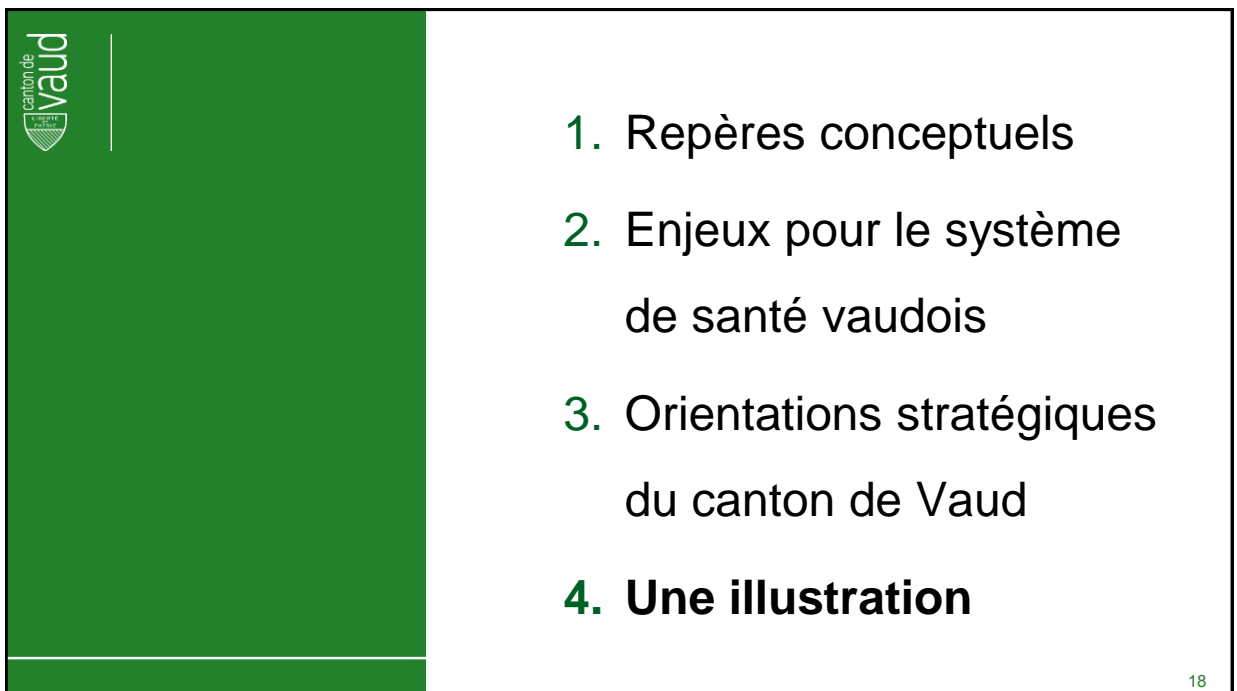
14

14





17



18

PROJET D'OPTIMISATION DU PROCESSUS DE RÉPONSE À L'URGENCE COMMUNAUTAIRE



SYSTÈME DE SOINS
Renforcement
dans la communauté

Objectif général

Que toute personne ayant un besoin de soins urgents – selon son appréciation- puisse obtenir une réponse appropriée, dans les meilleurs délais et qui soit en lien avec ses choix et ses préférences.

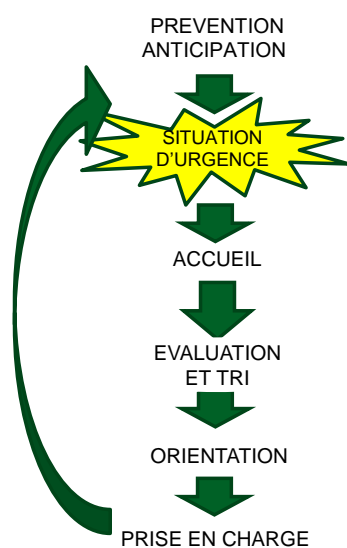
19

19

PROJET D'OPTIMISATION DU PROCESSUS DE RÉPONSE À L'URGENCE COMMUNAUTAIRE



SYSTÈME DE SOINS
Renforcement
dans la communauté



PREVENTION / ANTICIPATION

- Repérage des situations à risque d'événements indésirables
- Mise en place de mesures préventives et de renforcement des prises en soins

ACCUEIL

- En face-à-face : au domicile, par les médecins traitants, par les médecins de garde, dans les centres médicaux, les polycliniques
- indirect : par téléphone (CTMG) ou via le web (système d'info line)

EVALUATION ET TRI

- Décision sous responsabilité médicale

ORIENTATION

- Choix d'une option de prise en charge selon besoins et préférences



PRISE EN CHARGE

- Soins et accompagnement

20

20

UN ANCRAGE RÉGIONAL

Nord Broye (Réseau Santé Nord Broye)

- Permanence médicale
- Réponse médico-technique dans les 2h
- Lits d'accueil temporaires médicalisés (LATM)
 - Pharmacie d'interface
 -

Centre (Unisanté)

- Soignant dédié
- Dispositif de mobilisation et de coordination des urgences communautaires (DUC)
 - LATM

Est (Hôpital Riviera Chablais)

- Equipe mobile d'intervention rapide (EMIR)
- Piquets en diabétologie et soins palliatifs

Ouest (Fondation La Côte)

- Réponse d'aide et soins dans les 2 heures
- Renforcement de l'équipe mobile de soins palliatifs
- Renforcement de l'équipe mobile de psychiatrie de l'âge avancé

DIRECTION GENERALE DE LA SANTE

21

21



MERCI DE VOTRE ATTENTION

DIRECTION GENERALE DE LA SANTE

22

22