



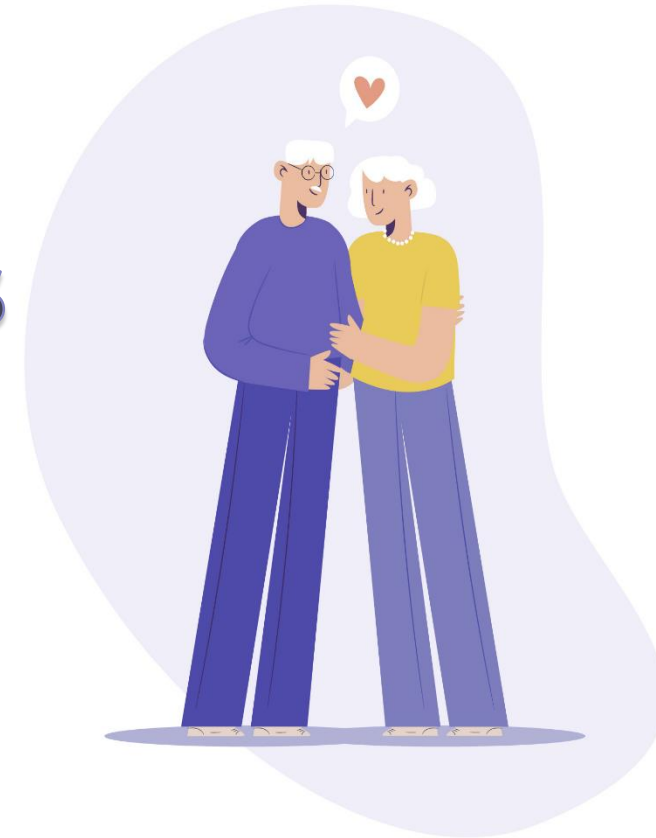
Réseau d'Information
et d'Orientation de la personne âgée
dans le Canton du Jura

S. Chevrey-Schaller & D. Cattin Houser

BIENVENUE

Création, enjeux et perspectives du projet RIO dans le Canton du Jura

- Sophie Chevrey-Schaller, cheffe adjointe au service de la santé publique
- Dominique Cattin Houser, présidente de l'Association RIO





Réseau d'Information
et d'Orientation de la personne âgée
dans le Canton du Jura

S. Chevrey-Schaller & D. Cattin Houser

Présentation

- Contexte
- Création de l'Association RIO
- Missions et valeurs
- Les acteurs principaux
- Processus
- Les enjeux
- Les perspectives
- Conclusion



Réseau d'Information
et d'Orientation de la personne âgée
dans le Canton du Jura

Contexte

Acteurs du réseau «santé» 2019 :

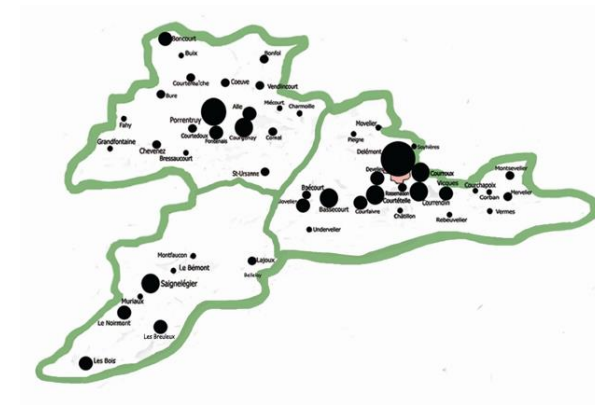
- 1 hôpital régional sur 3 sites
- 135 médecins installés / 64 MPR
- 19 pharmacies
- 1 OSAD reconnue d'utilité publique
- 13 établissements pour personnes âgées (long séjours) :
 - 636 lits EMS
 - 103 lits UVP
 - 88 appartements protégés / 3 inst.
- 5 lits d'accueil temporaire
- 50 lits d'attentes de placement
- 5 centres de jour : 57 places

S. Chevrey-Schaller & D. Cattin Houser



Canton du Jura :

- Population 2017 : 73'000 hbts
- Superficie : 838 km²
- 57 communes dans trois districts





Réseau d'Information
et d'Orientation de la personne âgée
dans le Canton du Jura

S. Chevrey-Schaller & D. Cattin Houser

Contexte

- Réseau à «taille humaine» => tout le monde se connaît
- Bases légales
 - Loi sur l'organisation gériatrique (2011)
 - Planification médico-sociale (2012)
- Forum 2016 => consensus et majorité
 - Structure simple et légère, organisme indépendant, tenir compte des besoins, critères et outils communs
 - Utiliser les ressources existantes, pluridisciplinarité, co-financement

... du *BIO* au *RIO*



Réseau d'Information
et d'Orientation de la personne âgée
dans le Canton du Jura

S. Chevrey-Schaller & D. Cattin Houser

Contexte

Points sensibles pour la mise en place du RIO :

- Volonté politique, rapprocher le social et la santé
- Perte de liberté et d'autonomie des acteurs
- Appartenir au réseau, amélioration de l'équité
- Identifier et répondre aux attentes et aux besoins des personnes âgées et de leurs proches
- Anticiper l'avenir : manque de places, future PMS
- Avoir une vision d'ensemble de la situation médico-sociale
- Contraintes financières



Réseau d'Information
et d'Orientation de la personne âgée
dans le Canton du Jura

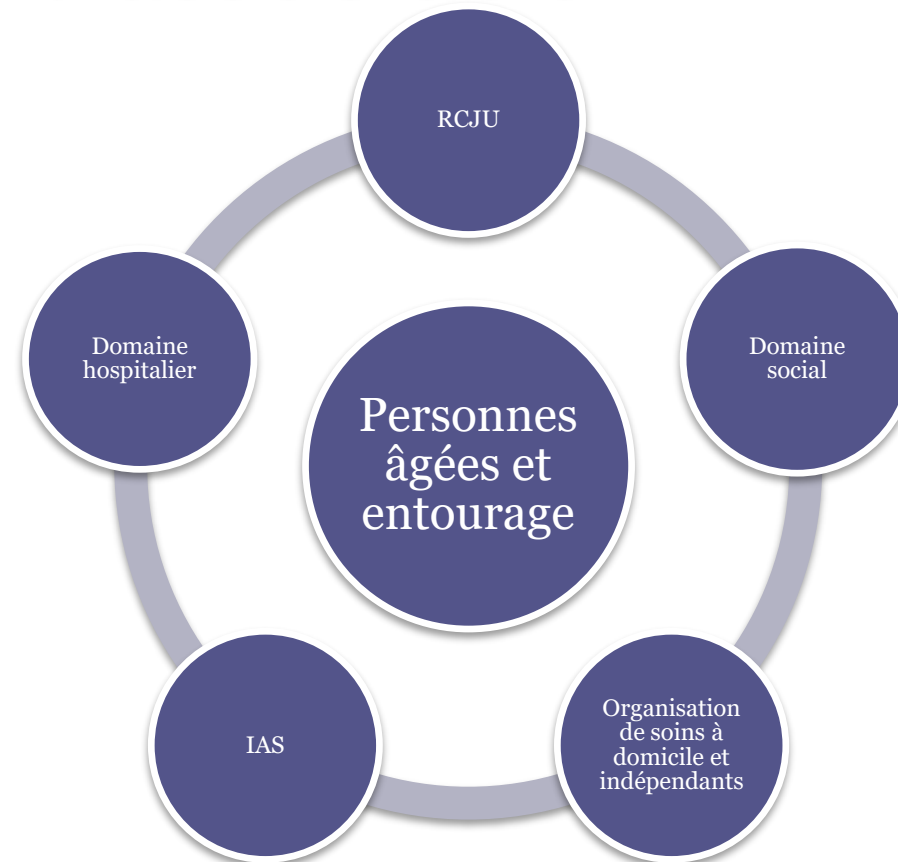
S. Chevrey-Schaller & D. Cattin Houser

Création de l'association

- Statut juridique
 - Choix de l'association qui permet de mettre en réseau l'ensemble des acteurs jurassiens et garantit une certaine souplesse.
- Buts
 - Création et gestion d'un réseau socio-sanitaire qui assure l'information, l'orientation des bénéficiaires et l'efficacité de l'accompagnement de la personne âgée dans celui-ci
 - Respect et promotion de l'autonomie de la personne, de sa responsabilité, de ses choix et de sa qualité de vie.

Création de l'association

- Membres actifs => 5 groupes
- Droit de vote
20% des voix pour chaque
groupe de membre en
fonction du nombres
d'Institutions d'accompagnement
et de soins (IAS)





Réseau d'Information
et d'Orientation de la personne âgée
dans le Canton du Jura

S. Chevrey-Schaller & D. Cattin Houser

Création de l'association

- Assemblée générale constitutive le 14 novembre 18
 - 28 membres actifs
 - 6 membres passifs
- Comité de 9 membres représentant de chaque groupe de membres + juriste + médecin
- Présidence «neutre»
- Commission de surveillance des droits des patients en cas de recours / conflits
- Financement : projet pilote financé par le canton pendant 2 ans



Réseau d'Information
et d'Orientation de la personne âgée
dans le Canton du Jura

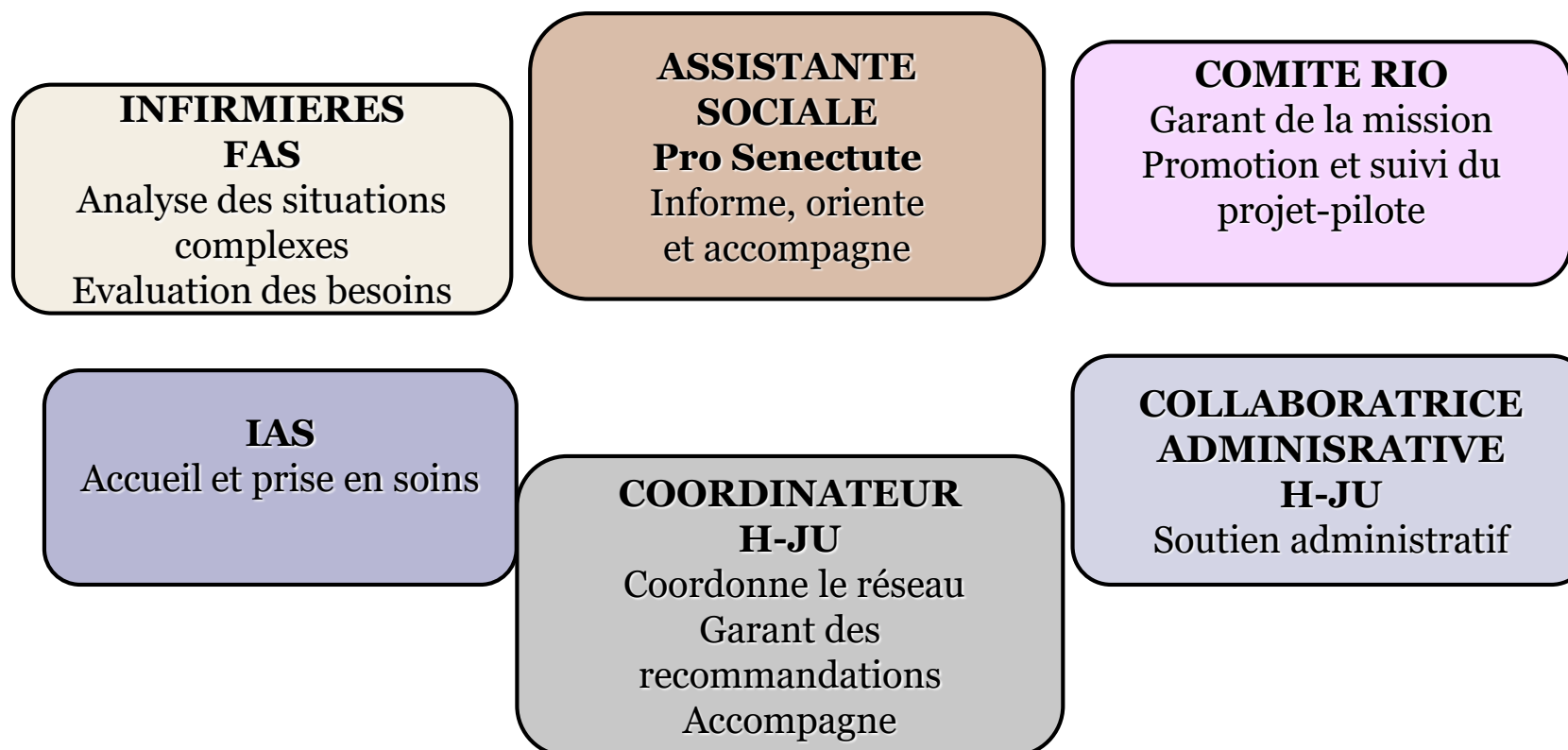
S. Chevrey-Schaller & D. Cattin Houser

Missions et valeurs

- **SES MISSIONS** : Assurer l'accueil, l'information et l'orientation de la personne âgée, effectuer l'évaluation de sa situation, clarifier ses besoins et l'orienter auprès du prestataire et/ou de la prestation la plus adéquate.
- **SES VALEURS** : Assurer le respect et la promotion de l'autonomie de la personne, de sa responsabilité, de sa priorisation de ses choix et de sa qualité de vie.

Ses acteurs principaux

Un réseau de professionnels basé sur des compétences existantes





Réseau d'Information
et d'Orientation de la personne âgée
dans le Canton du Jura

S. Chevrey-Schaller & D. Cattin Houser

Processus

- Motion design



Réseau d'Information
et d'Orientation de la personne âgée
dans le Canton du Jura

S. Chevrey-Schaller & D. Cattin Houser

Les enjeux

- Organisation basée sur la mise à disposition de collaborateurs par ses membres
- Chaque partenaire a un rôle à jouer
- Entrée en institution uniquement avec validation RIO
- Respecter les attentes / besoins des personnes
- Evaluation des besoins performante
- PMS : bonne personne à la bonne place
- Outils informatiques
- Plan de communication



Réseau d'Information
et d'Orientation de la personne âgée
dans le Canton du Jura

S. Chevrey-Schaller & D. Cattin Houser

Les perspectives

- Centralisation de l'information et des listes d'attentes
- Développement de synergies entre les professionnels de la santé, y compris les médecins
- Future planification médico-sociale (données objectives)
- Co-financement par les partenaires

Conclusion

- Un projet qui a débuté en 2011...
 - Long
 - Fastidieux
 - Passionnant
 - Innovant



⇒ Une ouverture officielle fixée au 18 juin 2019 !!!

rio

Réseau d'Information
et d'Orientation de la personne âgée
dans le Canton du Jura

S. Chevrey-Schaller & D. Cattin Houser

Nous vous remercions de votre attention !

Questions ?

