

SUPSI

Enjeux économiques des besoins de services de santé dans une population vieillissante

Lausanne, 6.6.2019

Carlo De Pietro, carlo.depietro@supsi.ch

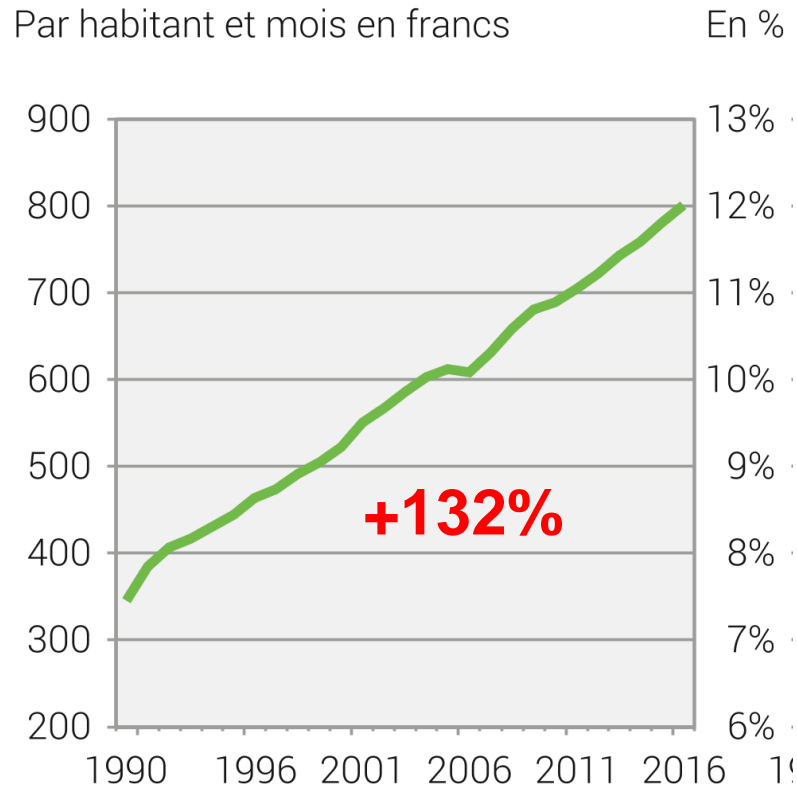
Table des matières

- Les dépenses de santé pour les personnes âgées
- La nécessité de changer de perspective
- Les défis du financement
- Conclusions

Les dépenses de santé pour les personnes âgées

Les dépenses de santé absorbent une partie importante et croissante de la richesse produite

Évolution des dépenses de santé



Progression absolue très marquée

Mitigée par la progression du Produit Intérieur Brut

Les aînés absorbent une grande partie des dépenses de santé

BESOINS:

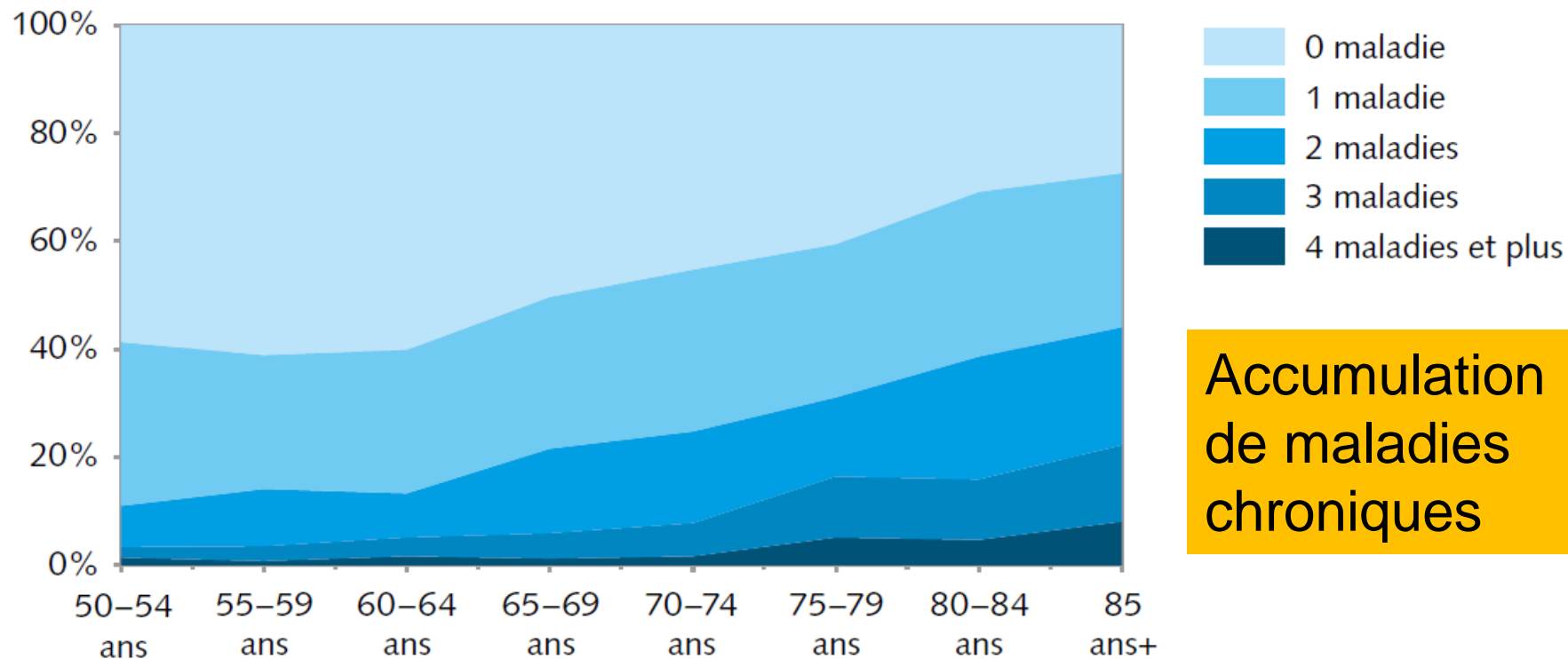
- Accumulation de maladies chroniques et dépendance
- Proximité de la mort

CONSÉQUENCE:

- « Solidarité obligée » entre jeunes/adultes (en bonne santé) et aînés

Les aînés absorbent une grande partie des dépenses de santé

Nombre de maladies chroniques selon la classe d'âge, SHARE 2010–2011, personnes de 50 ans et plus, N=3627

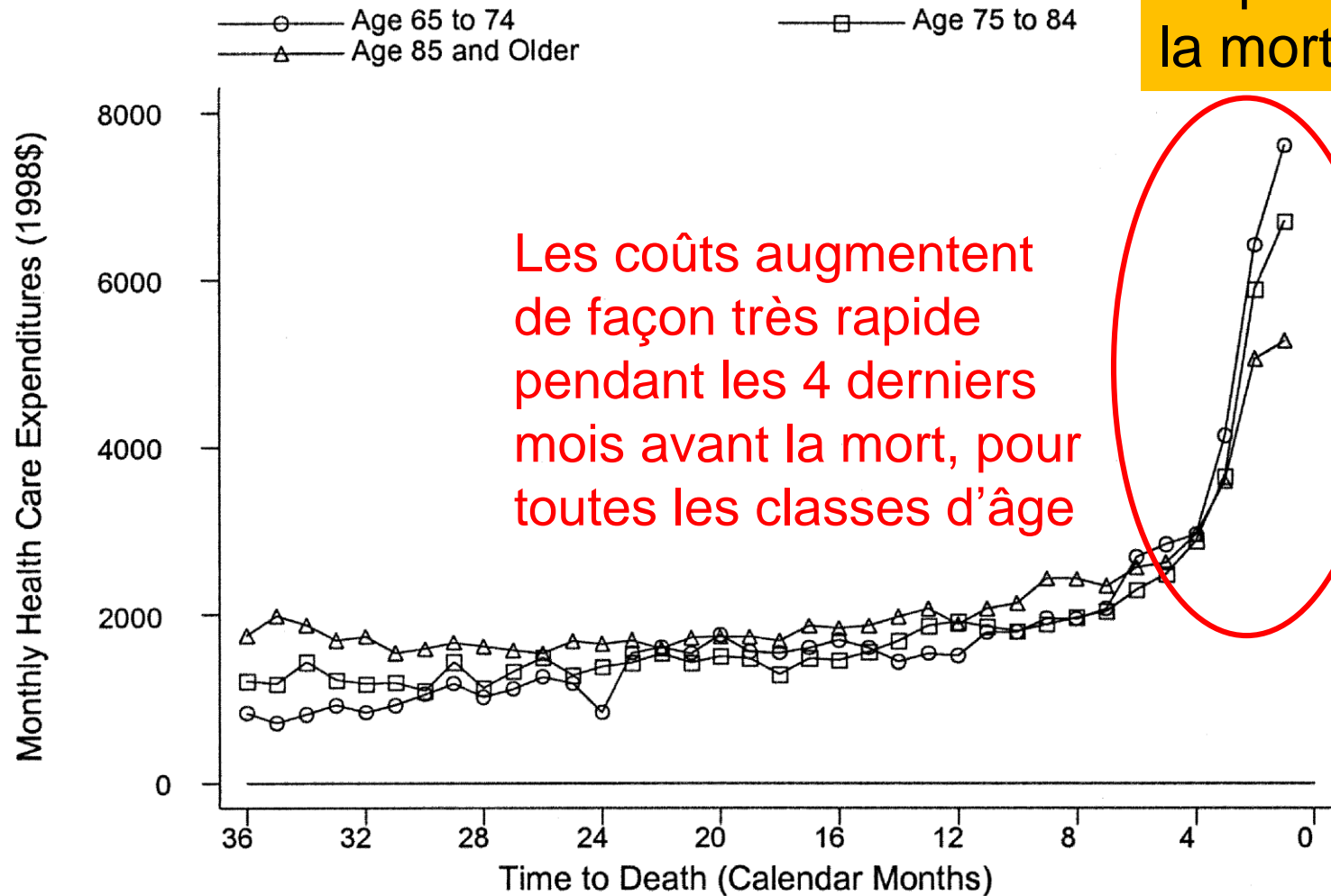


Accumulation de maladies chroniques

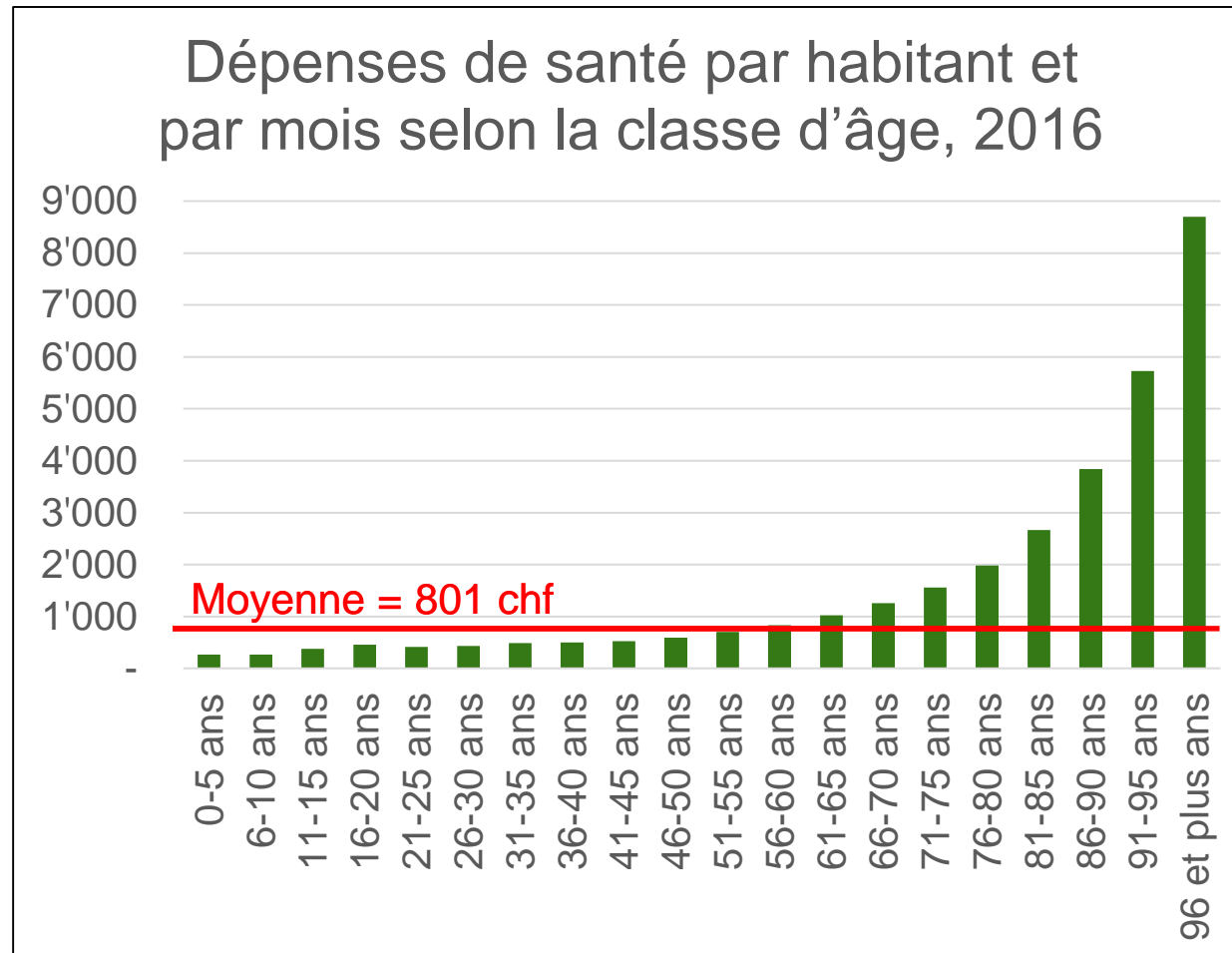
Source: Enquête SHARE 2010–2011, analyses Obsan

Les aînés absorbent une grande partie des dépenses de santé

Coûts très élevés en proximité de la mort



Les aînés absorbent une grande partie des dépenses de santé

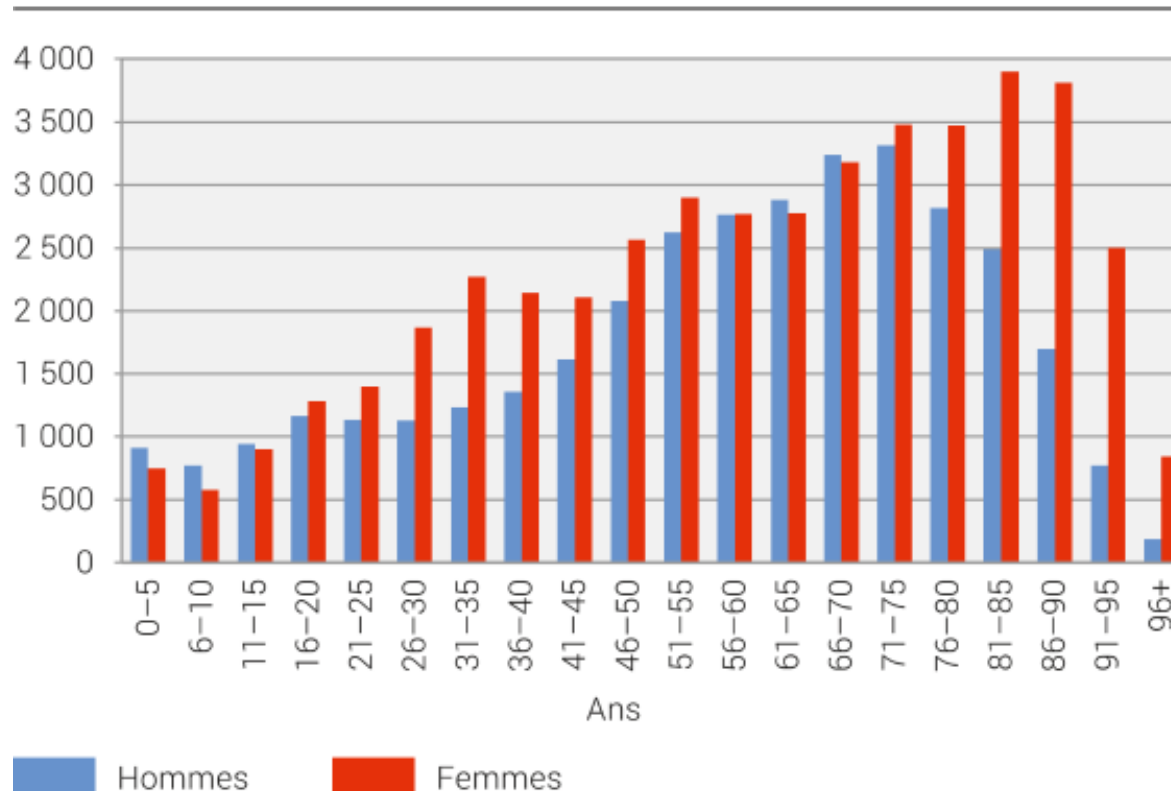


Forte « solidarité obligée » entre jeunes/adultes et aînés

Les aînés absorbent une grande partie des dépenses de santé

Dépenses de santé selon la classe d'âge et le sexe, en 2016

Millions de francs



Forte « solidarité obligée » entre jeunes/adultes et aînés

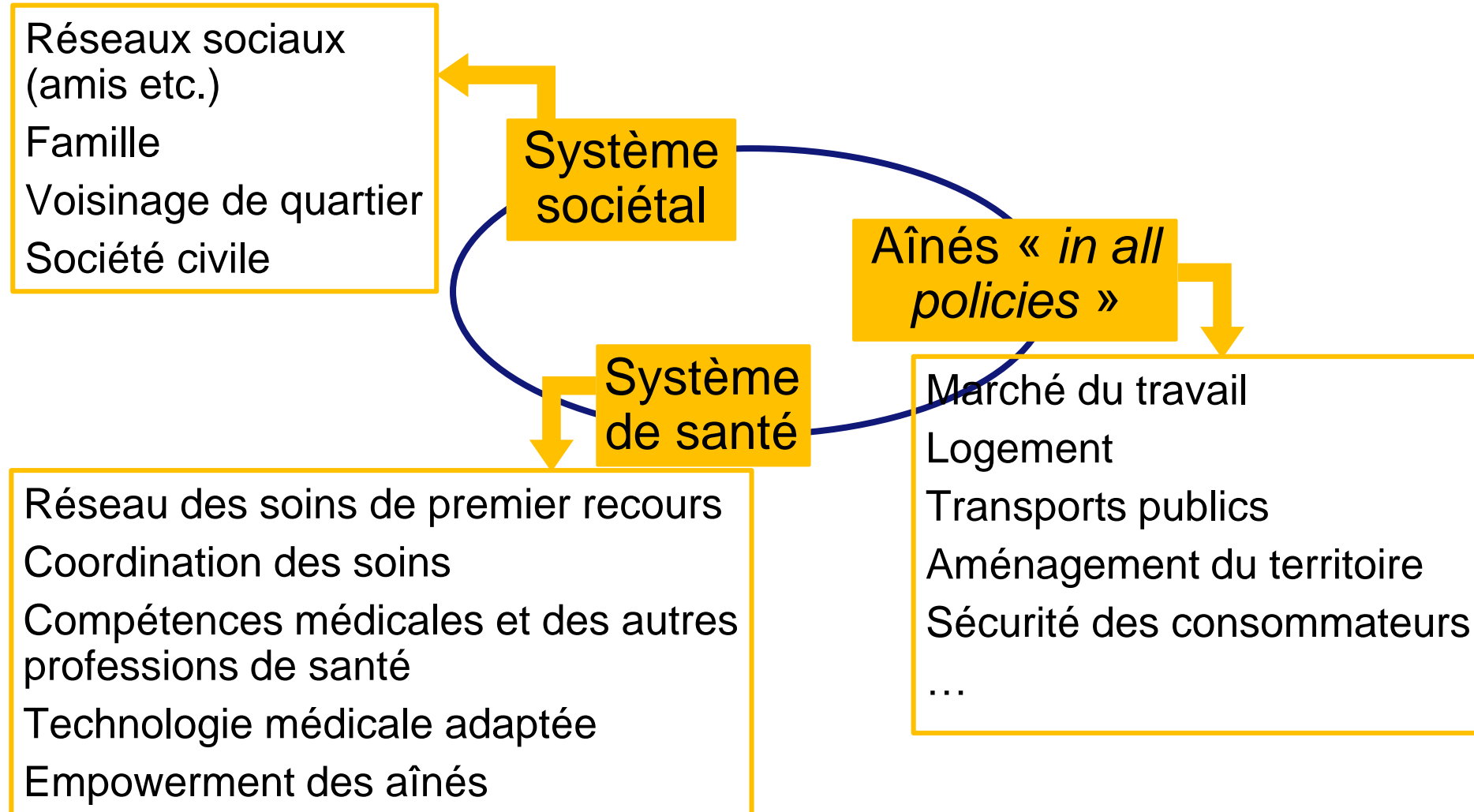
Les classes d'âge 61+ ans absorbent plus de la moitié des dépenses totales de santé

La nécessité de changer de perspective

La viabilité financière du système de santé exige un changement de perspective

- La réponse ne peut **pas** se fonder seulement sur une simple **progression linéaire** des solutions qui prévalent aujourd'hui (plus d'argent, plus de lits en EMS, plus de professionnels de la santé formés, plus de services à domicile, etc.)
- Nous devons rechercher de nouvelles solutions sur **trois pistes** distinctes :
 - modèles organisationnels du **système de soins**,
 - l'ensemble des **politiques publiques**,
 - structure et **relations sociales**

La viabilité financière du système de santé exige un changement de perspective

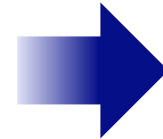


Les défis du financement

Les (difficiles) questions de base

Combien voulons-nous payer pour les services de santé destinés aux personnes âgées ?

Qui devrait financer les services de santé pour les personnes âgées et comment ?



Bioéthique

Équité
intergénérationnelle

Efficacité dans l'allocation
des ressources

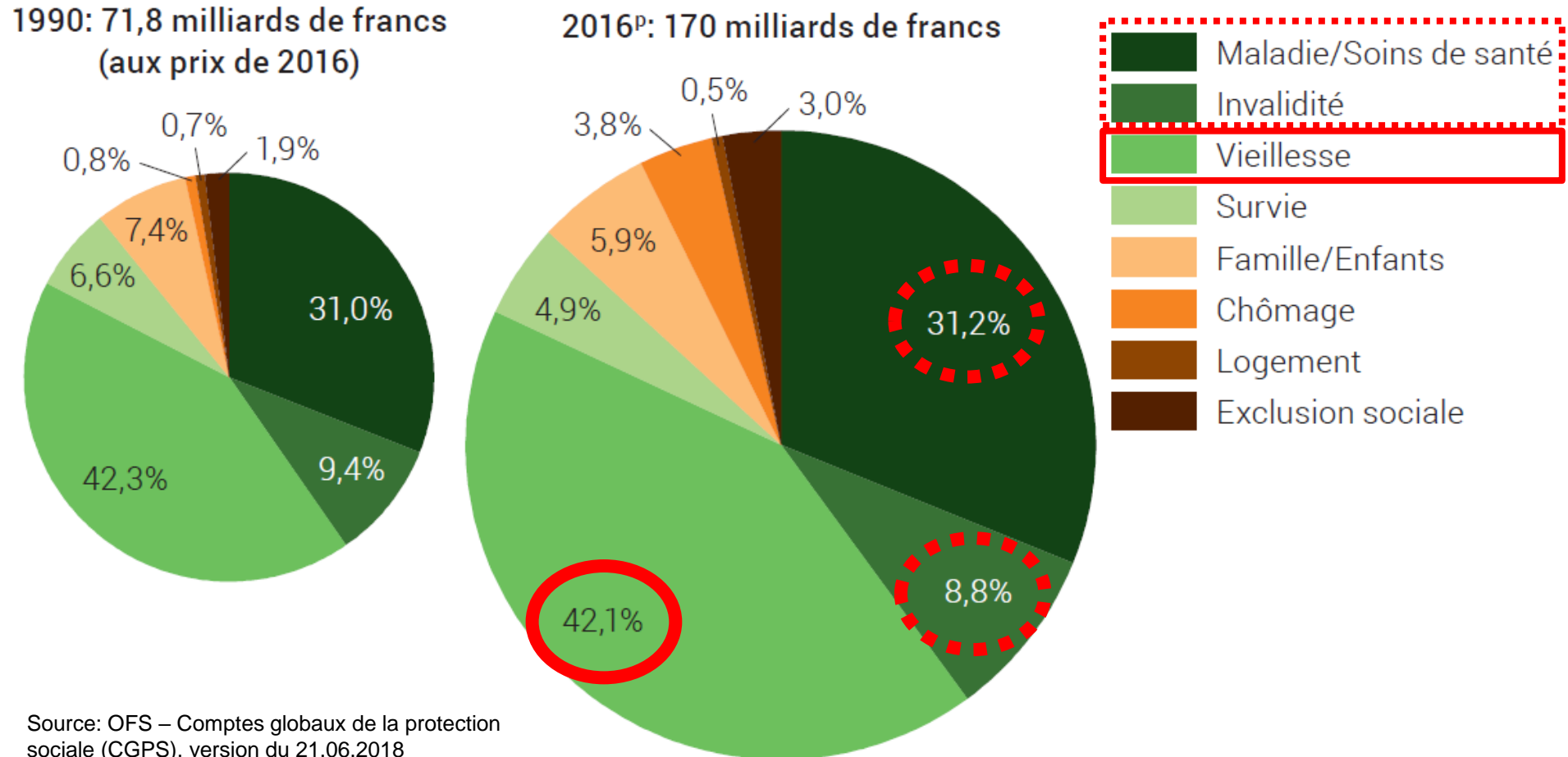
...



Sujets et questions très difficiles
pour la politique !



Les personnes âgées bénéficient déjà d'une partie très importante des ressources de la protection sociale



Source: OFS – Comptes globaux de la protection sociale (CGPS), version du 21.06.2018

Les services de santé pour les personnes âgées sont financés par de multiples sources, dont plusieurs sont politiquement chaudes

Paiements directs des ménages

Assurance maladie complémentaire

Individus et familles

Assurance maladie (AMal) Réductions des primes AMal

Assurance accidents (AA)

Assurance-invalidité (AI) Allocation pour impotent

Assurance-vieillesse et survivants (AVS)

Prestations complémentaires (PC)

«Assurances sociales»

Dépenses publiques directes de santé

État

Conclusions

Un enjeu de société

- Les dépenses de santé et leur financement représentent un **défi pour tous les pays**
- Les **dépenses** de santé sont déjà **fortement concentrées** sur les groupes d'âge les plus avancés
- Le vieillissement, avec l'**accumulation des maladies chroniques et la prévalence croissante des personnes dépendantes**, maintiendra cette concentration des dépenses de santé et l'arrivée des baby-boomers parmi les personnes âgées accentuera cette situation
- Pour relever ce défi, il faut agir sur l'organisation des **services de santé**, mobiliser le **capital social** et repenser les différentes **politiques publiques** à la lumière d'une société vieillissante

Un enjeu de société

- En tout cas, le financement du système de santé demandera des doses croissantes de **solidarité économique** de la part des jeunes aux personnes âgées (et, en parallèle, des personnes en bonne santé aux malades) par le biais des primes LAMal et, dans une plus large mesure, de la fiscalité générale
- La nécessité d'une redistribution croissante des jeunes/en bonne santé vers les personnes âgées/malades restera un sujet d'actualité et chaud dans le **débat politique**