

Les changements climatiques, un levier pour la promotion de la santé ?

Symposium: « Changement climatique et santé: rôles et implications des actrices et acteurs en promotion de la santé et prévention »

Lausanne, 7 mai 2026

Thierno Diallo



Remerciements

- **Institut et Haute École de la Santé la Source**

- Laboratoire d'Enseignement et de Recherche Prévention et Promotion de la Santé dans la Communauté

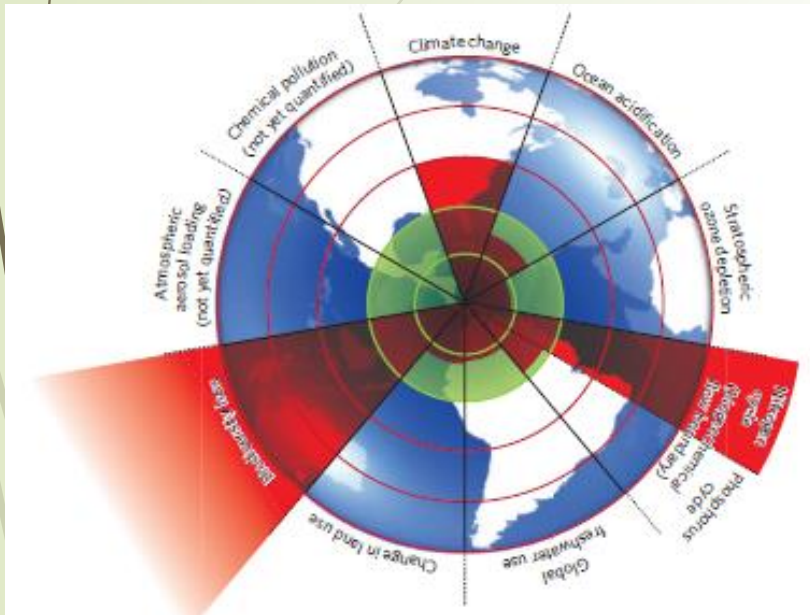
- **Unisanté**

- Département promotion de la santé et préventions



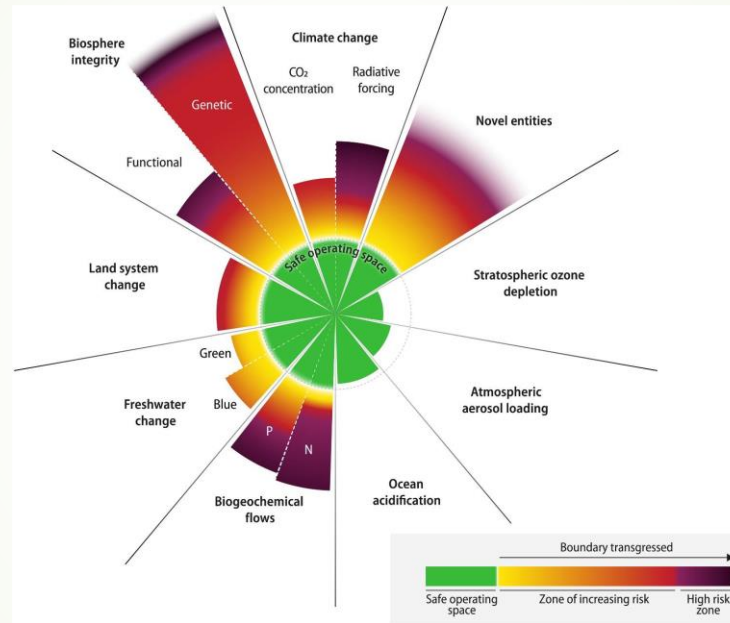
Limites planétaires

Limites planétaires



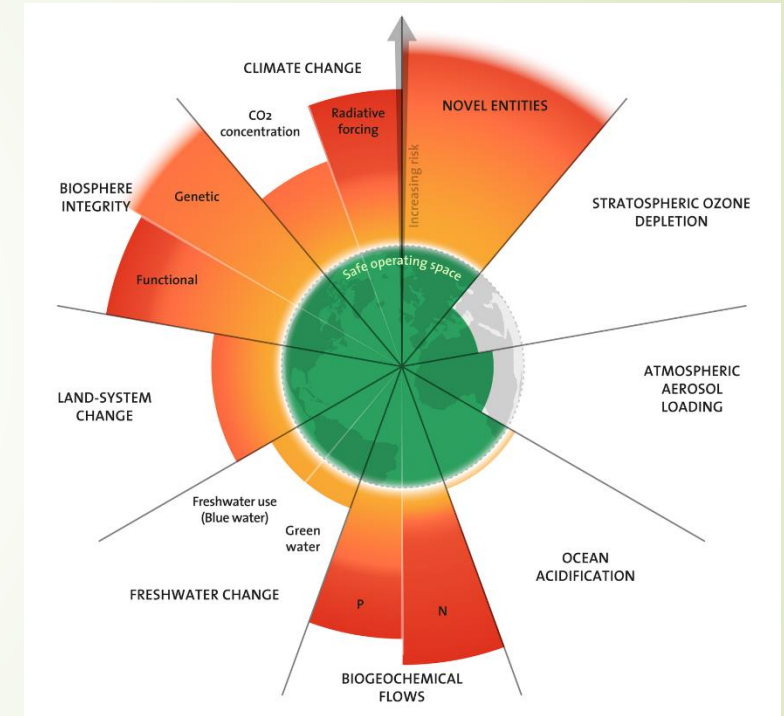
2009
3 franchises

Rockström et al. 2009



2023
6 franchises

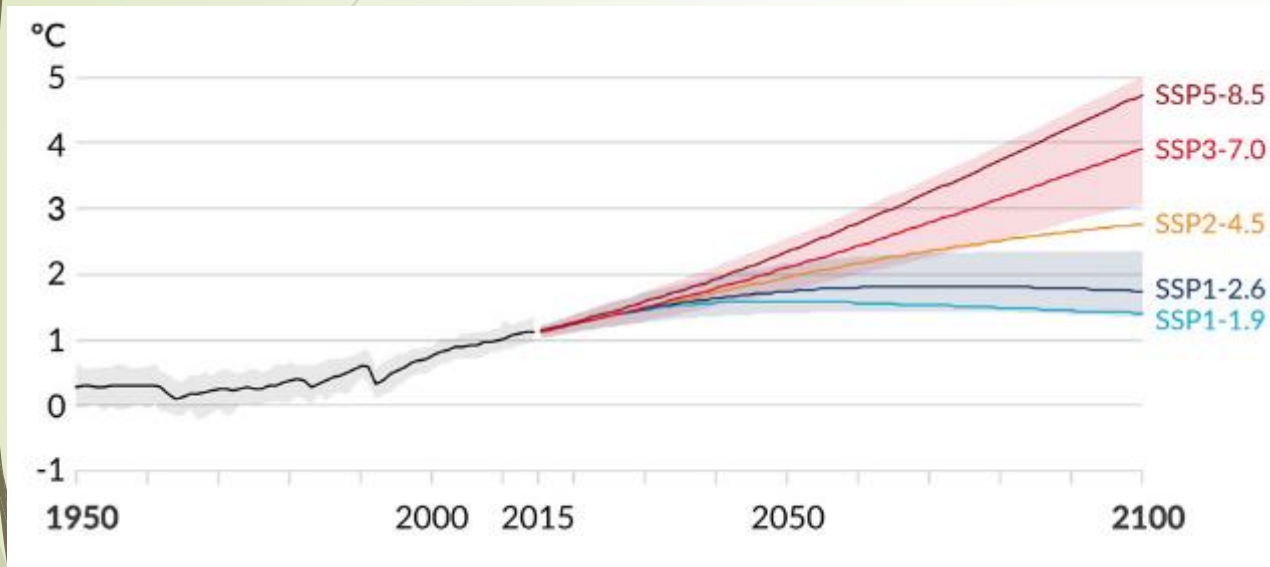
Richardson et al., 2023



2025
7 franchises

Caesar et al., 2025

GIEC – 5 scénarios climatiques



SSP5-8.5 : scénario croissance des énergies fossiles
SSP3-7.0 : scénario sans concertation
SSP2-4.5 : scénario engagements actuels
SSP1-2.6 : scénario +2°C
SSP1-1.9 : scénario +1,5°C

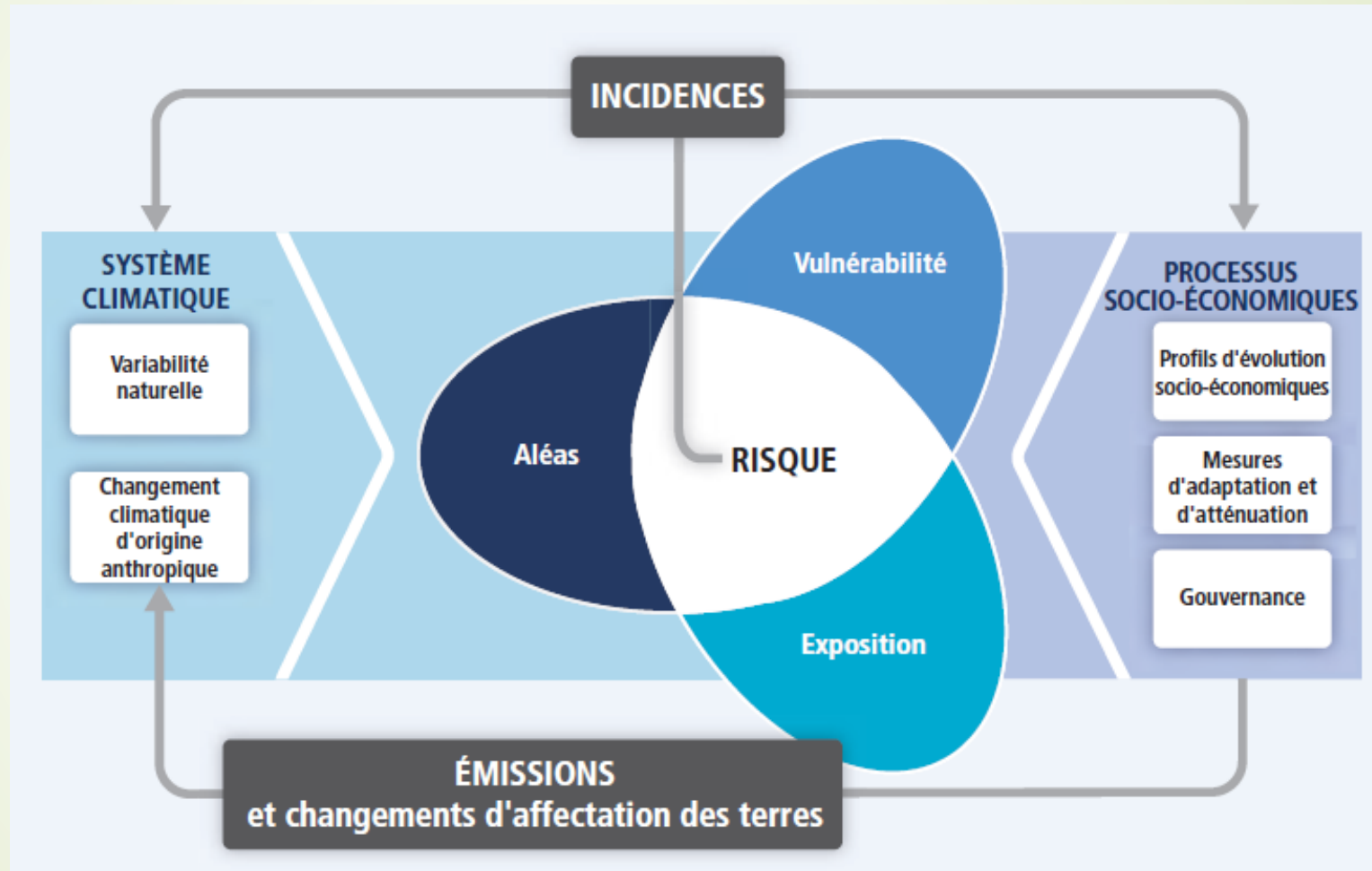
SSP: Shared Socioeconomic Pathways

GIEC, 2023 in Campagna, 2025



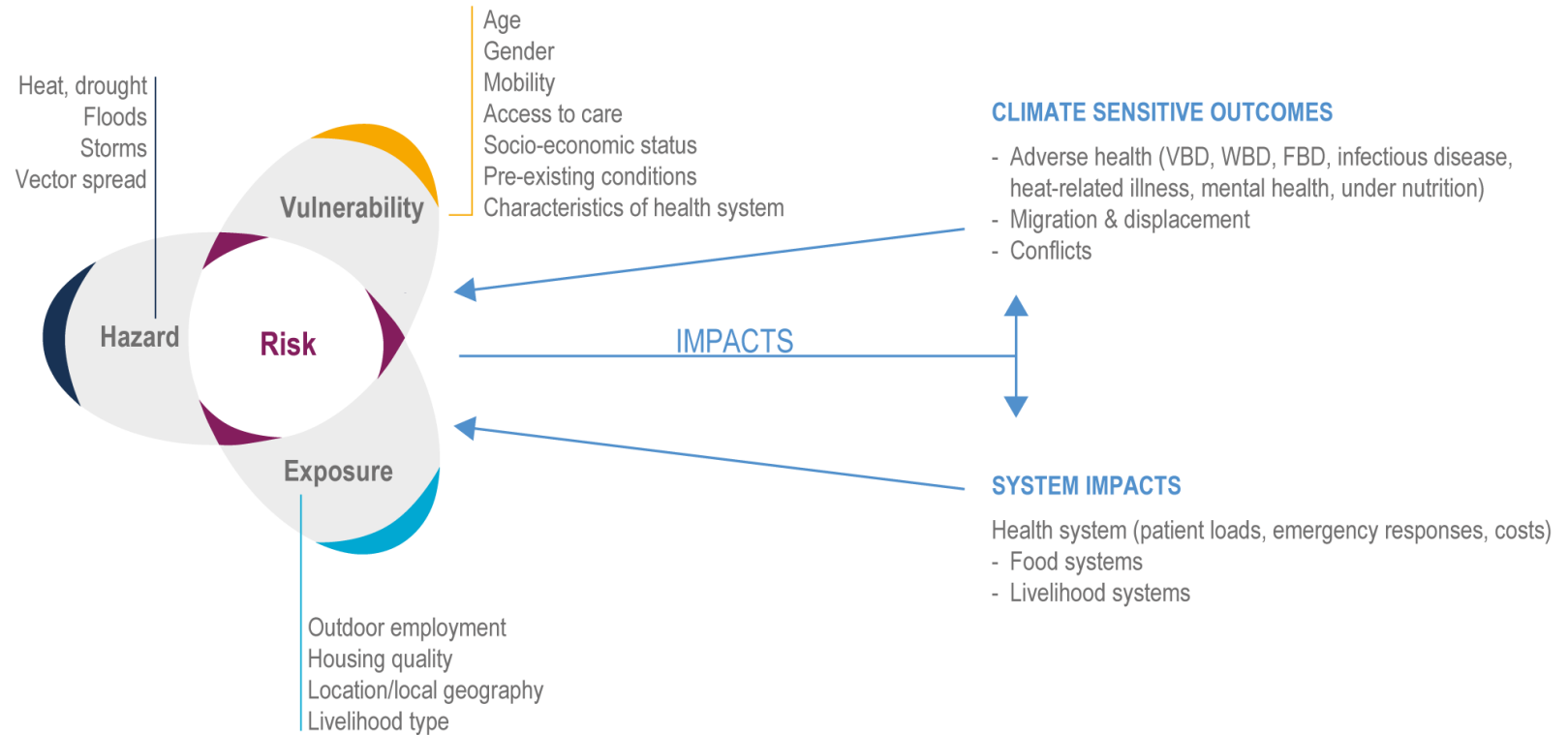
Le risque climatique

Notion de risque climatique

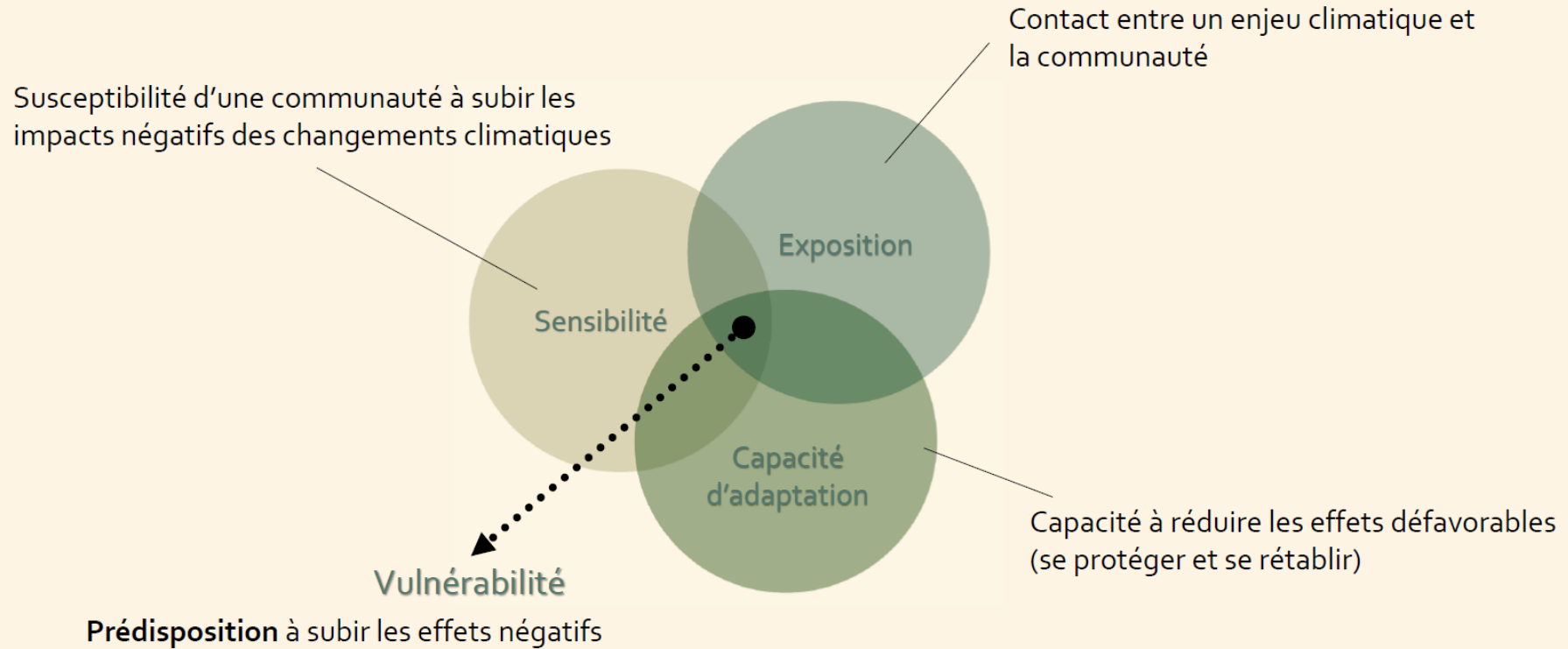


Interactions entre l'aléa, l'exposition et la vulnérabilité

Interactions between hazard, exposure and vulnerability



LA VULNÉRABILITÉ AUX CHANGEMENTS CLIMATIQUES

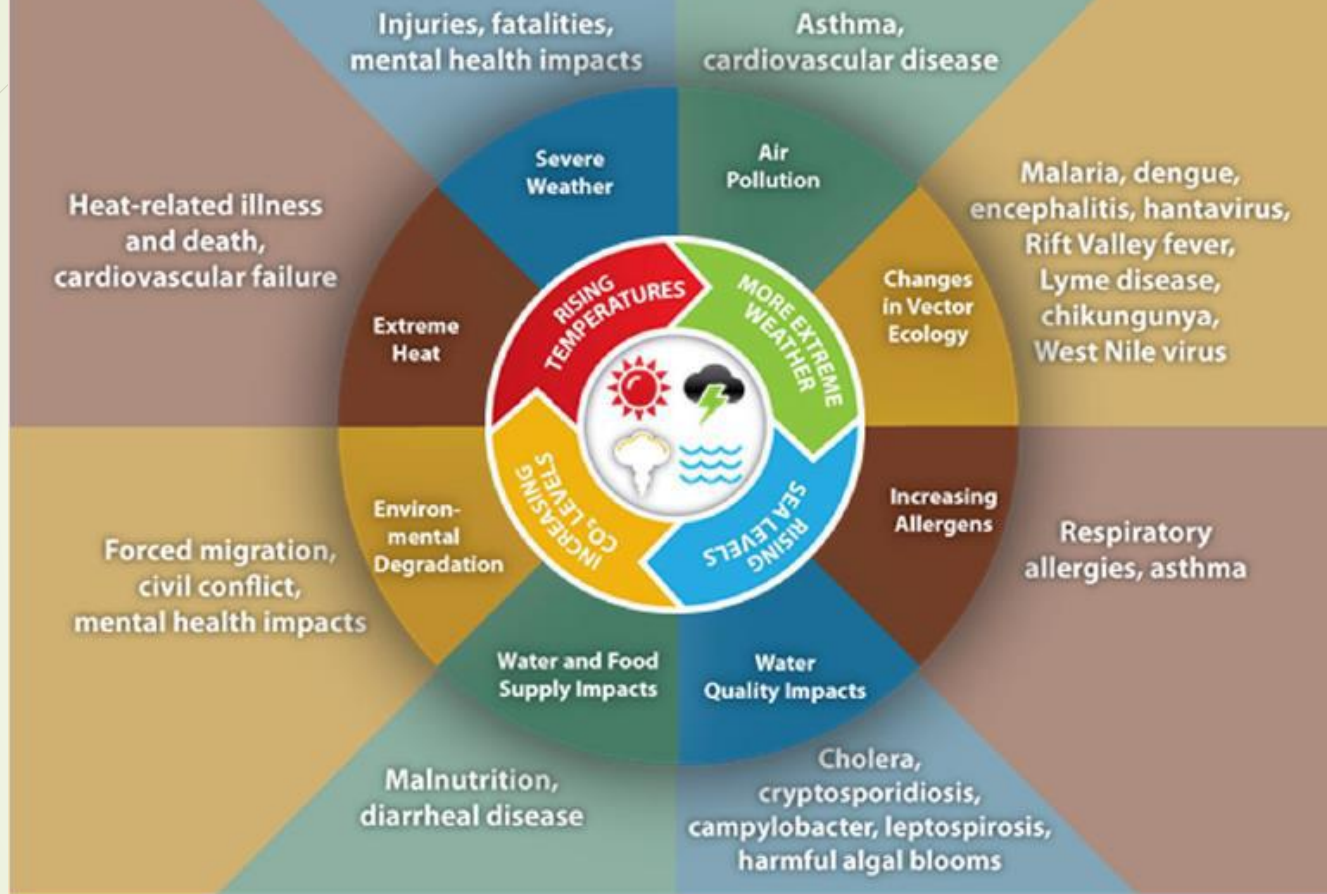


© Centre intégré universitaire de santé et services sociaux de la Capitale-Nationale



Les effets des CC sur la santé

Impact of Climate Change on Human Health

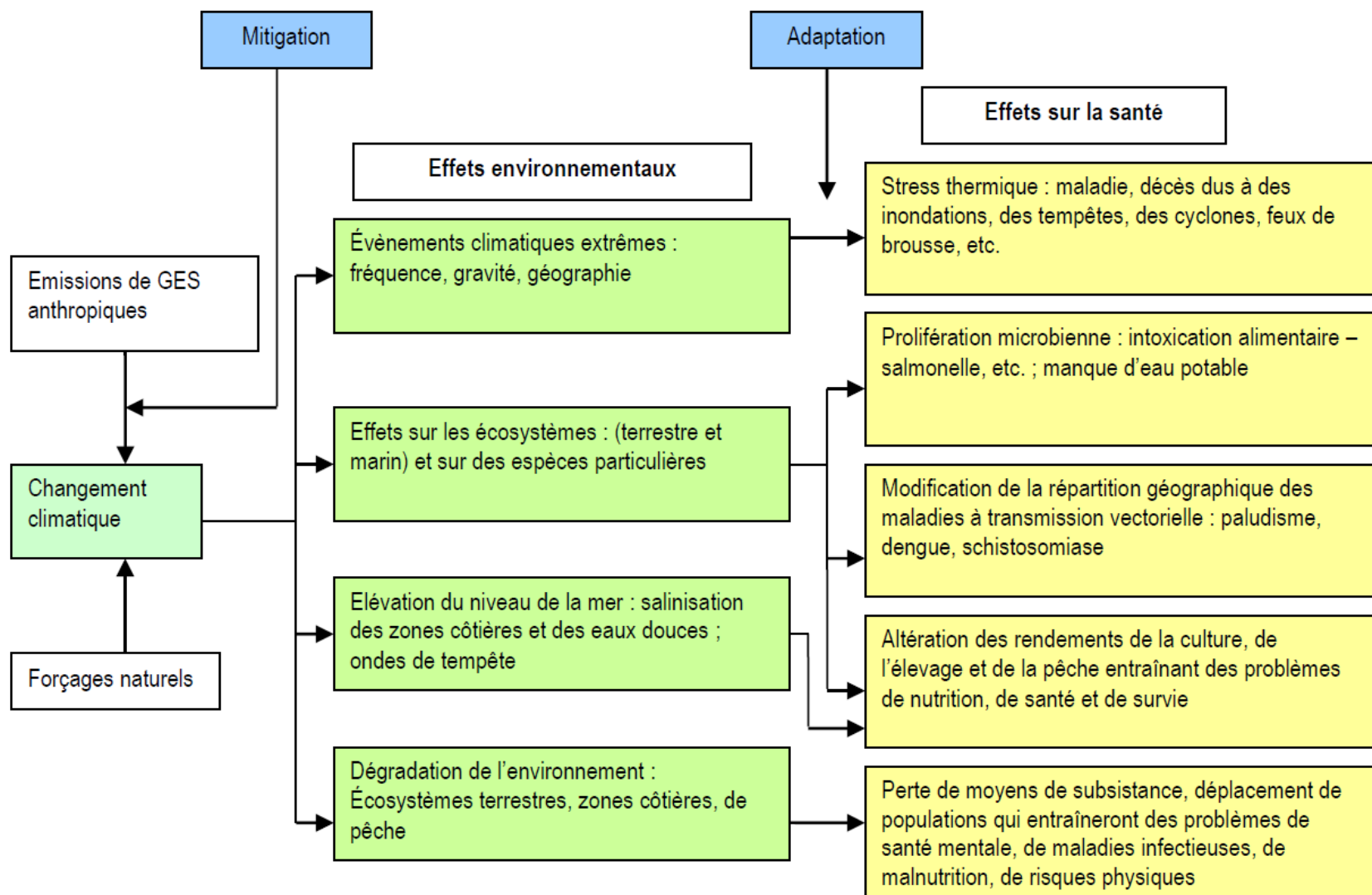


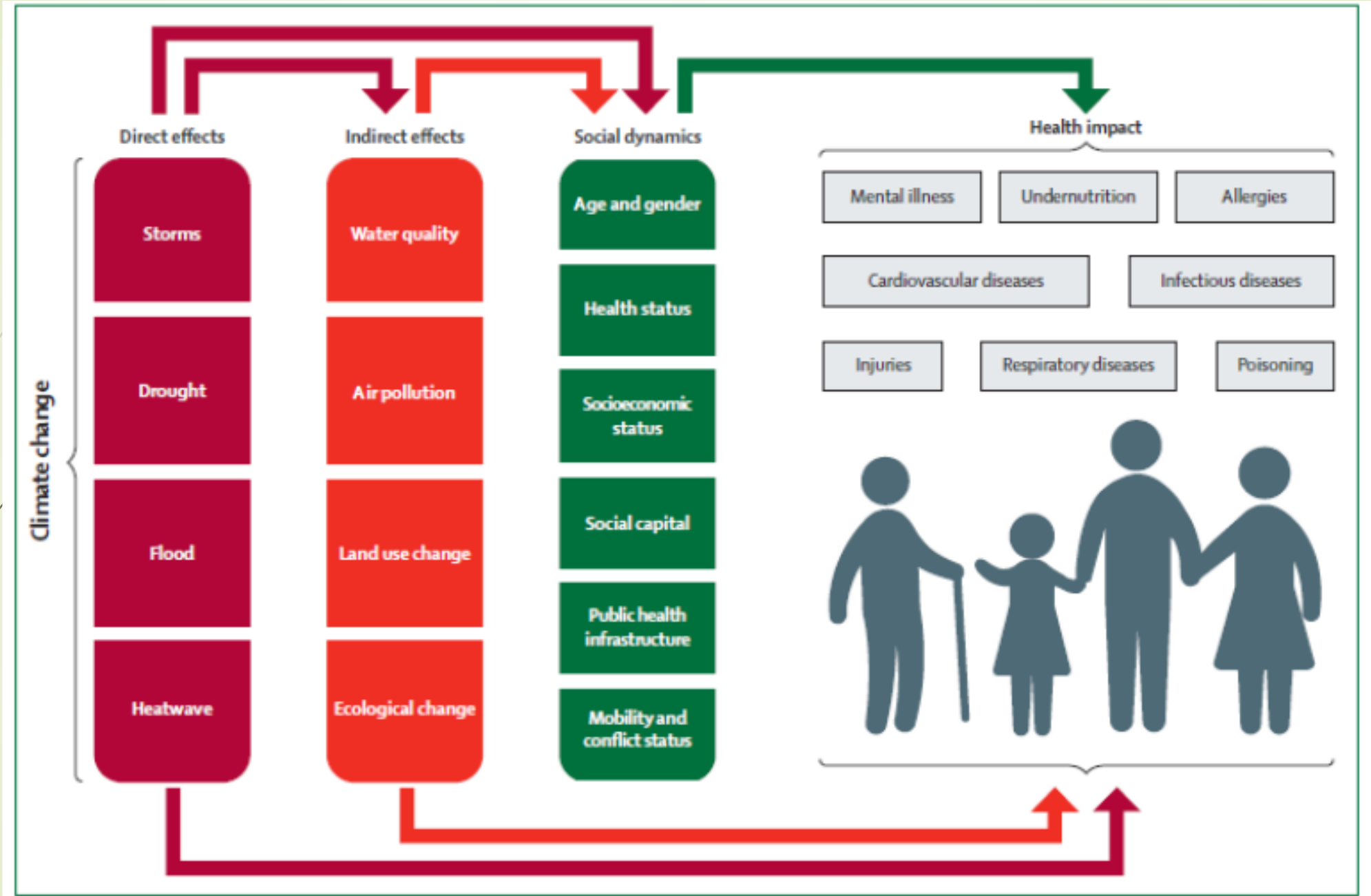


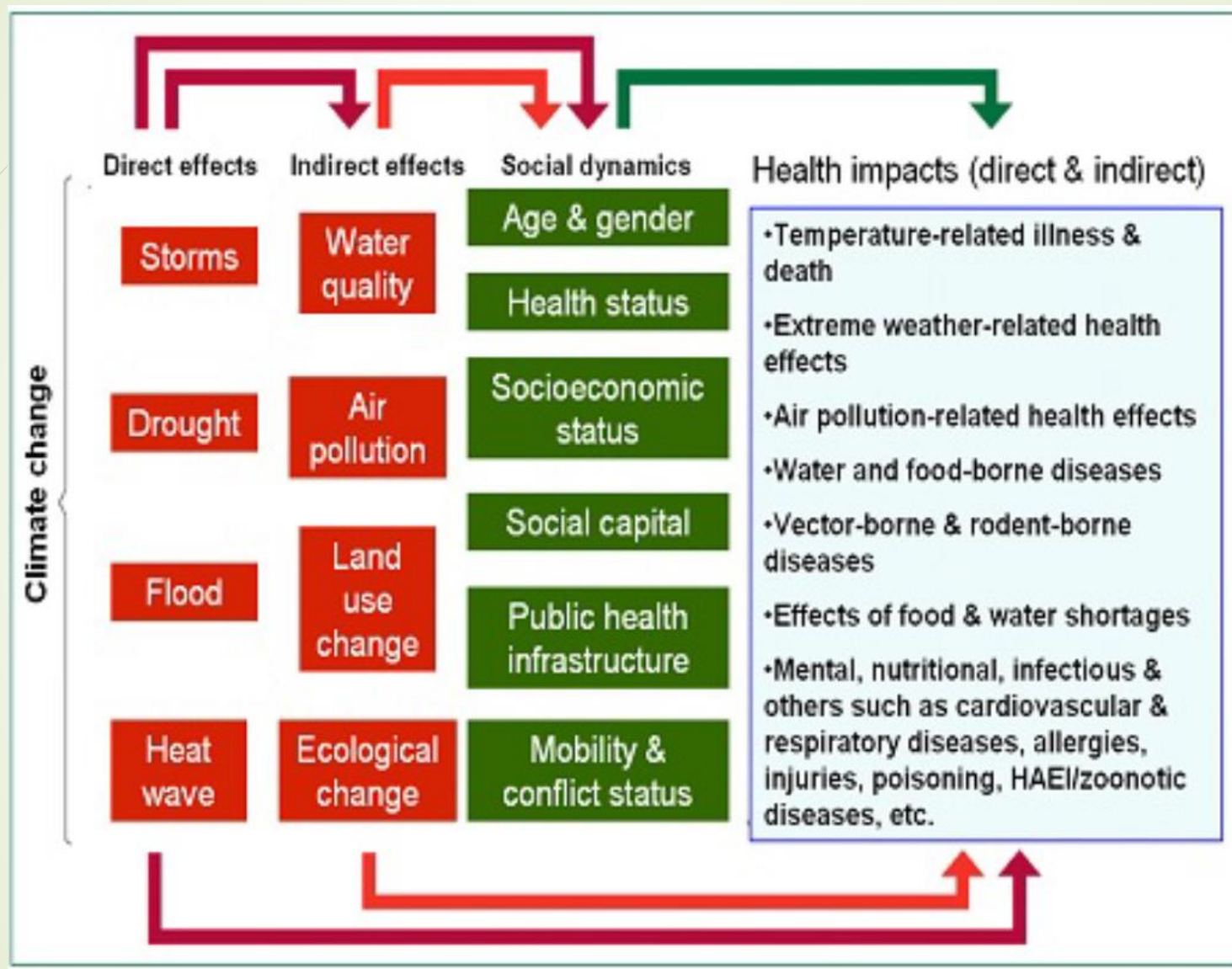
Principales préoccupations CC et santé

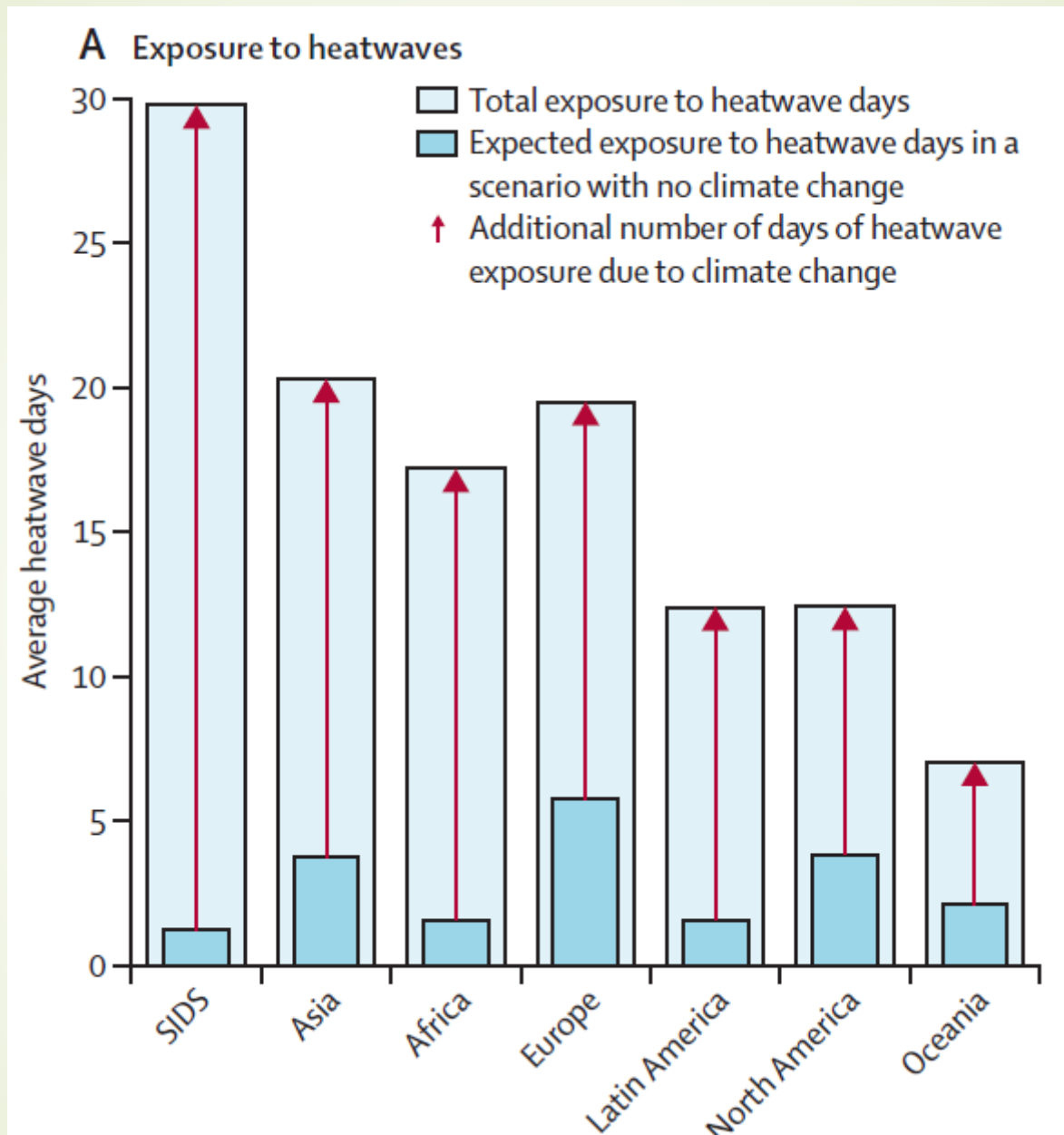
- Évènements extrêmes (vagues de chaleurs, inondations, feux de forêt, tempêtes, inondations, sécheresse,...)
- Pollution de l'air et allergies
- Maladies à transmission vectorielle
- Maladies à transmission hydrique
- Ressources en eau (disponibilité et qualité) et alimentation (accessibilité)
- Santé mentale, migrations et conflits

Principales voies par lesquelles les CC affectent la santé

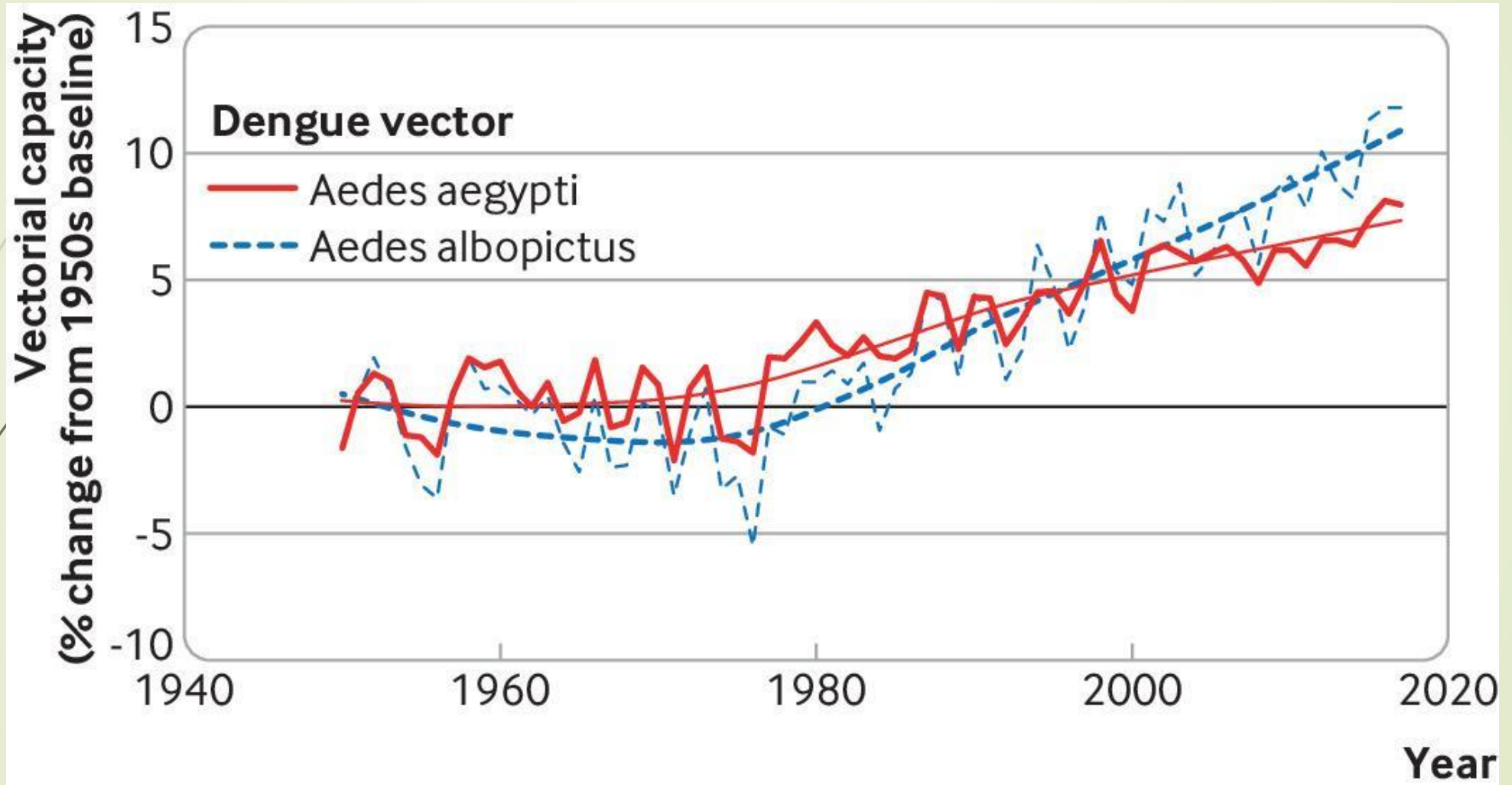








CC et Maladies vectorielles





Rapport 2025 du Lancet Countdown: Principales conclusions

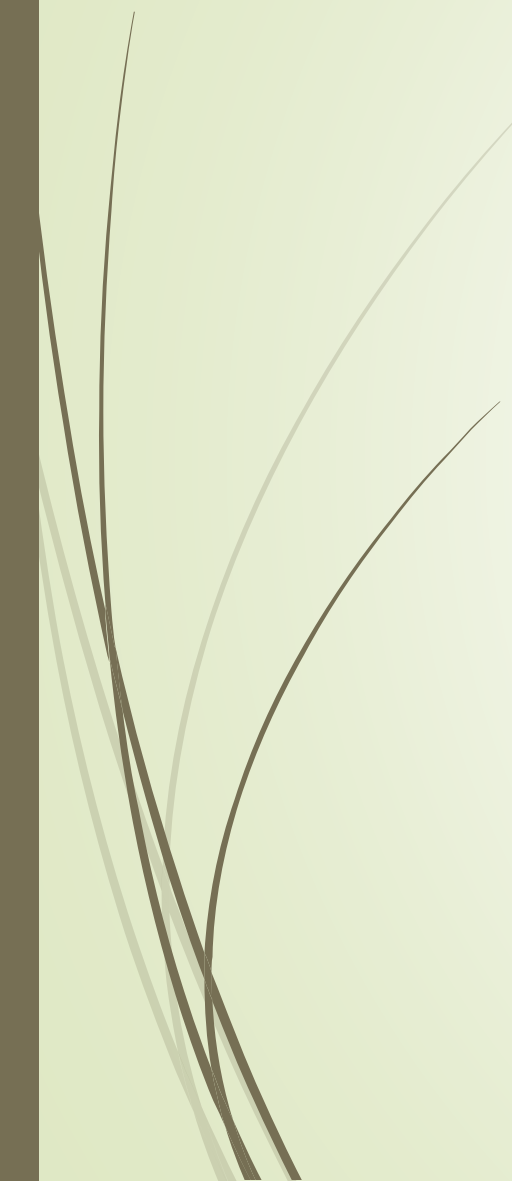
- Augmentation du nombre de décès liés à la chaleur
 - 23 % depuis les années 1990
- Répercussions feux de forêt et sécheresses
 - 124 millions de personnes supplémentaires en situation d'insécurité alimentaire modérée ou grave en 2023

Romanello et al., 2025

<https://www.who.int/fr/news/item/29-10-2025-climate-inaction-is-claiming-millions-of-lives-every-year--warns-new-lancet-countdown-report>



Ampleur des effets sur la santé

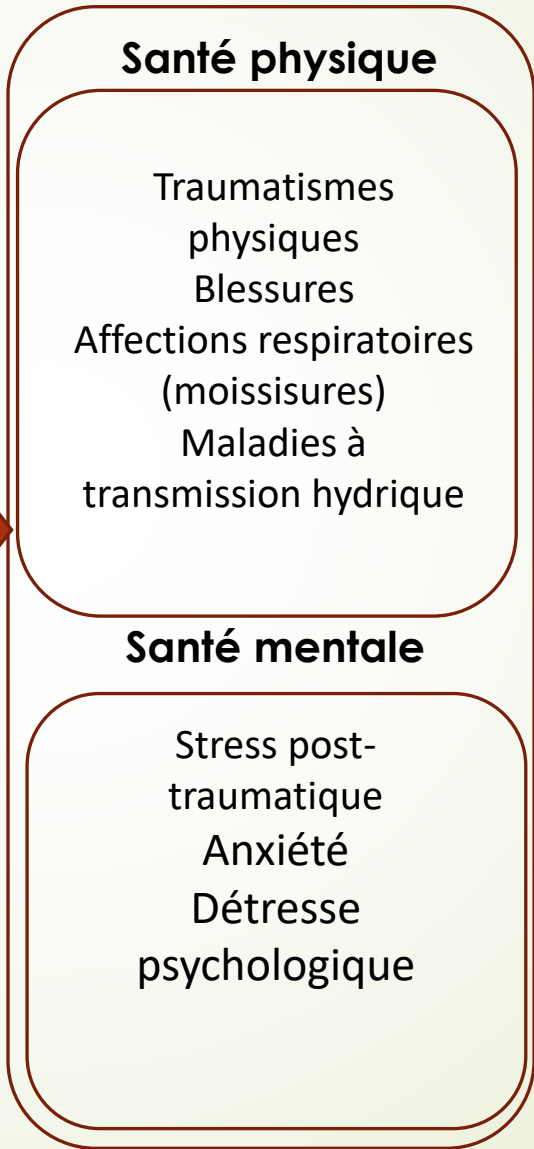
- Intensité du réchauffement
 - Interactions avec d'autres changements envtx
 - Évolutions de la société et de la technologie
 - Mesures d'adaptation et d'atténuation
- 

Inondations

Déterminants de la santé



Impacts sur la santé



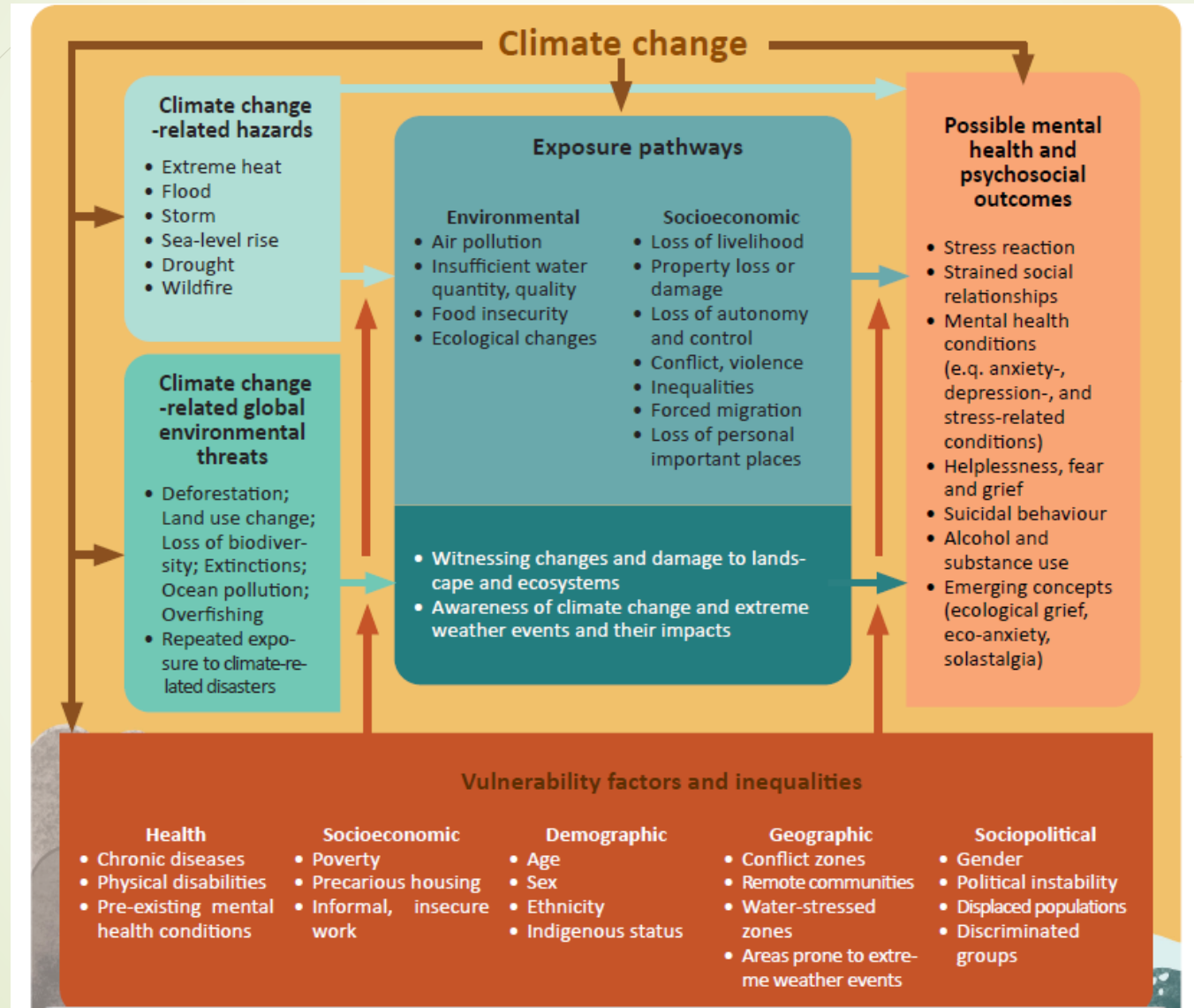
Stratégies d'intervention





Santé mentale

Effets des CC sur la santé mentale

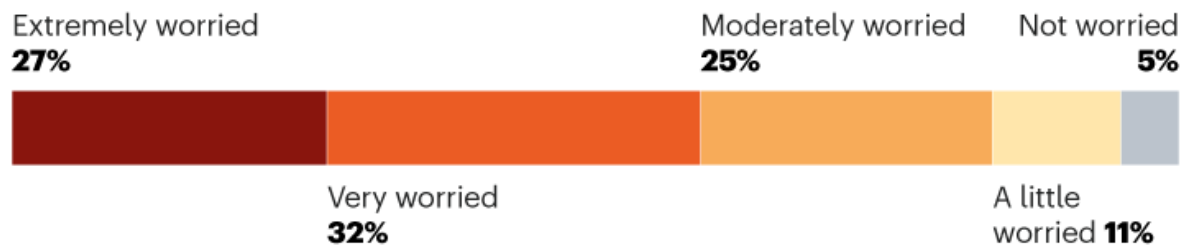


CC et jeunes

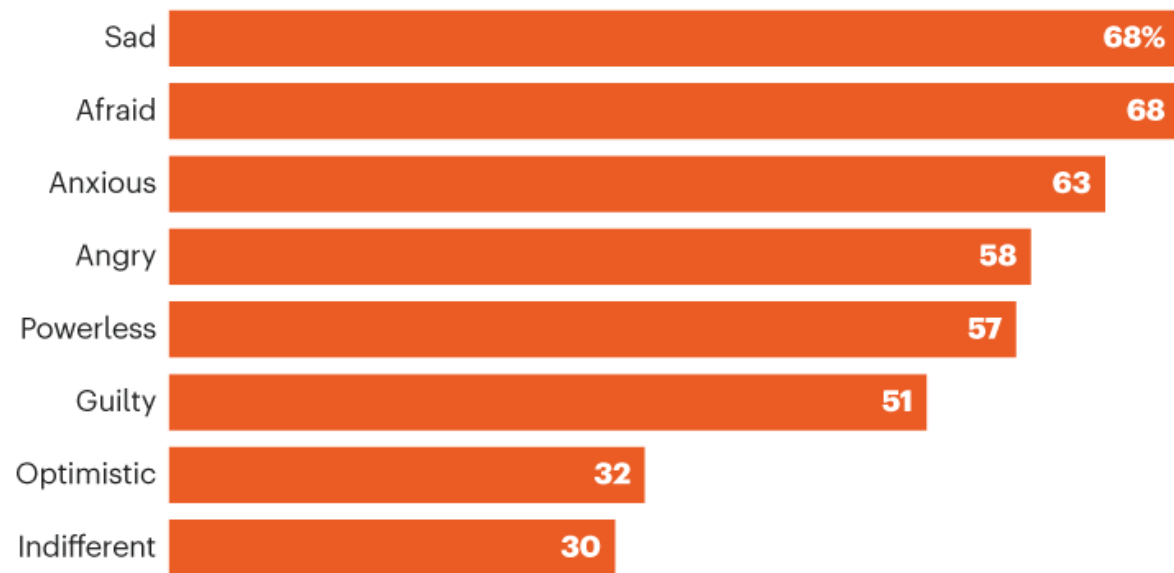
CLIMATE ANXIETY

A survey of 10,000 young people shows that negative feelings about climate change can cause psychological distress.

How worried are you about climate change?





Climate change makes me feel...





Carboneutralité du système de santé

- 
- 
- Émissions de CO₂ du système de soins (niveau mondial):
4,6% (Pichler et al., 2019)
 - Si le secteur de la santé était un pays, 5^{ème} émetteur mondial de GES (Leal Filho et al., 2024; Sergeant et al., 2024)

De quelle façon un hôpital pollue-t-il autant?



	Ambulance	Community	Mental health	Acute	Primary care	Non-clinical support activities	Total
Delivery of care							
Building energy	21	150	164	1900	250	31	2520
Anaesthetic gases and metered dose inhalers	84	0	0	435	767	0	1290
Water and waste	16	85	95	883	137	88	1300
Business travel and fleet	200	100	120	410	60	110	1000
Supply chain							
Pharmaceuticals and chemicals	5	120	66	2095	2750	26	5060
Medical equipment	16	147	55	1930	248	128	2520
Non-medical equipment	38	156	170	1040	420	137	1960
Other procurement	100	384	465	2850	610	1620	6030
Commissioned services	3	15	26	90	0	826	960
Personal travel	27	120	350	1326	536	43	2400
Total	510	1280	1510	12 960	5770	3010	25 040

Data are kilotonnes of carbon dioxide equivalent. Totals might vary due to rounding.

Table: Clinical activity-based greenhouse gas emissions by emissions category, 2019

Health care’s response to climate change: a carbon footprint assessment of the NHS in England



Imogen Tennison, Sonia Roschnik, Ben Ashby, Richard Boyd, Ian Hamilton, Tadj Oreszczyn, Anne Owen, Marina Romanello, Paul Ruyssevelt, Jodi D Sherman, Andrew Z P Smith, Kristian Steele, Nicholas Watts, Matthew J Eckelman

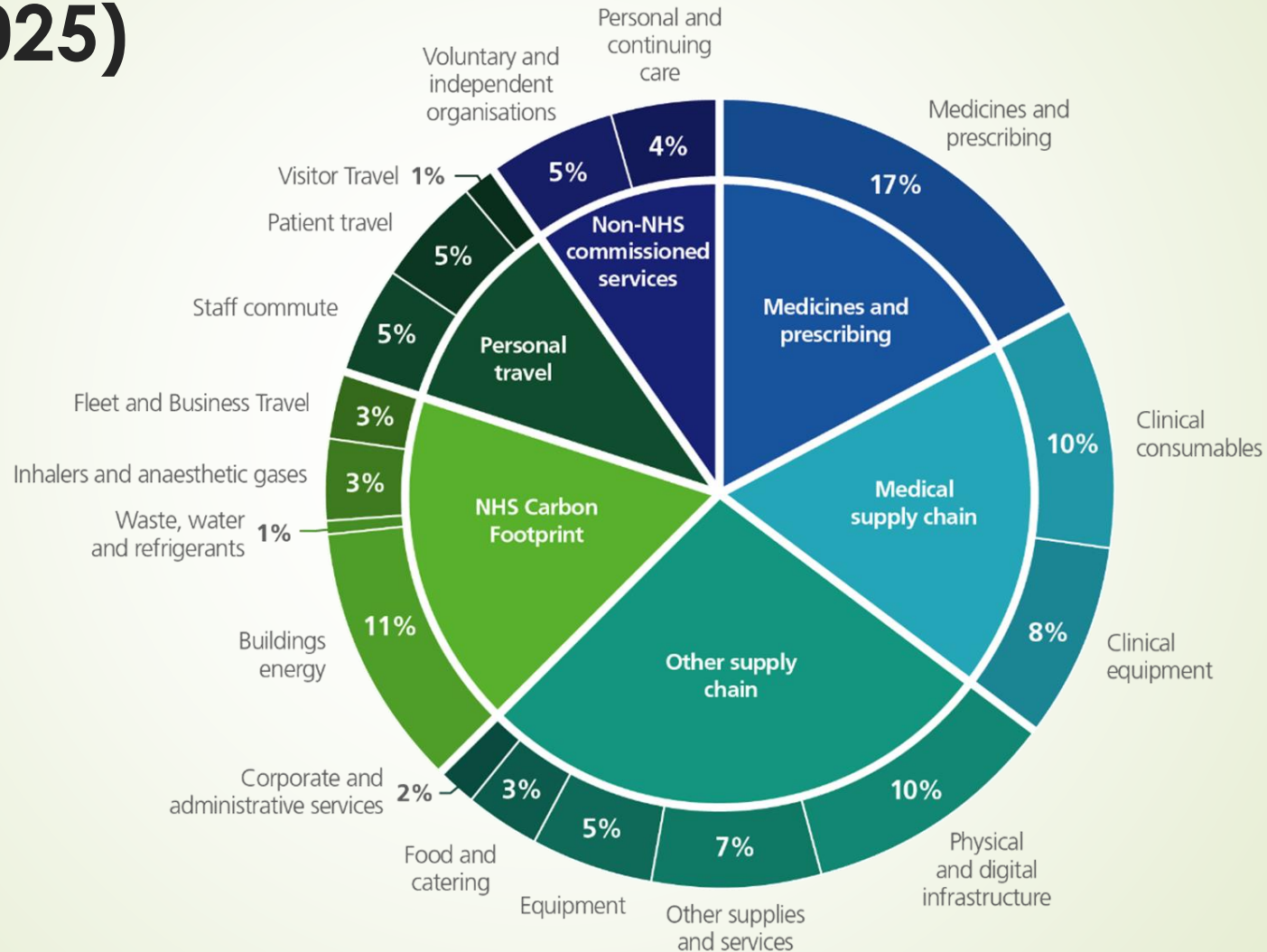


Summary

Background Climate change threatens to undermine the past 50 years of gains in public health. In response, the

Lancet Planet Health 2021; 5:e84–92

NHS – Ventilation des émissions par source (2025)



<https://www.england.nhs.uk/long-read/progress-report-delivering-a-greener-nhs-five-years-on/#executive-summary-and-action-required>

Compétences essentielles en matière de CC et environnemental pour la santé

DOMAIN	CORE COMPETENCY
1	Climate, Environmental Change and associated Health Sciences
2	Upstream Drivers of Climate and other Environmental changes
3	Evidence, projections and assessments
4	Iterative risk management
5	Mitigation, adaptation and health co-benefits
6	Collective strategies–harnessing international/regional/local agreements and frameworks





International Journal of
*Environmental Research
and Public Health*



Article

Core Competencies for Health Workers to Deal with Climate and Environmental Change

Paul Jagals ^{1,*}  and Kristie Ebi ² 

¹ Children's Health and Environment Program, University of Queensland, South Brisbane, QLD 4102, Australia

² Departments of Global Health and of Environmental and Occupational Health Sciences, University of Washington, Seattle, WA 98199, USA; krisebi@uw.edu

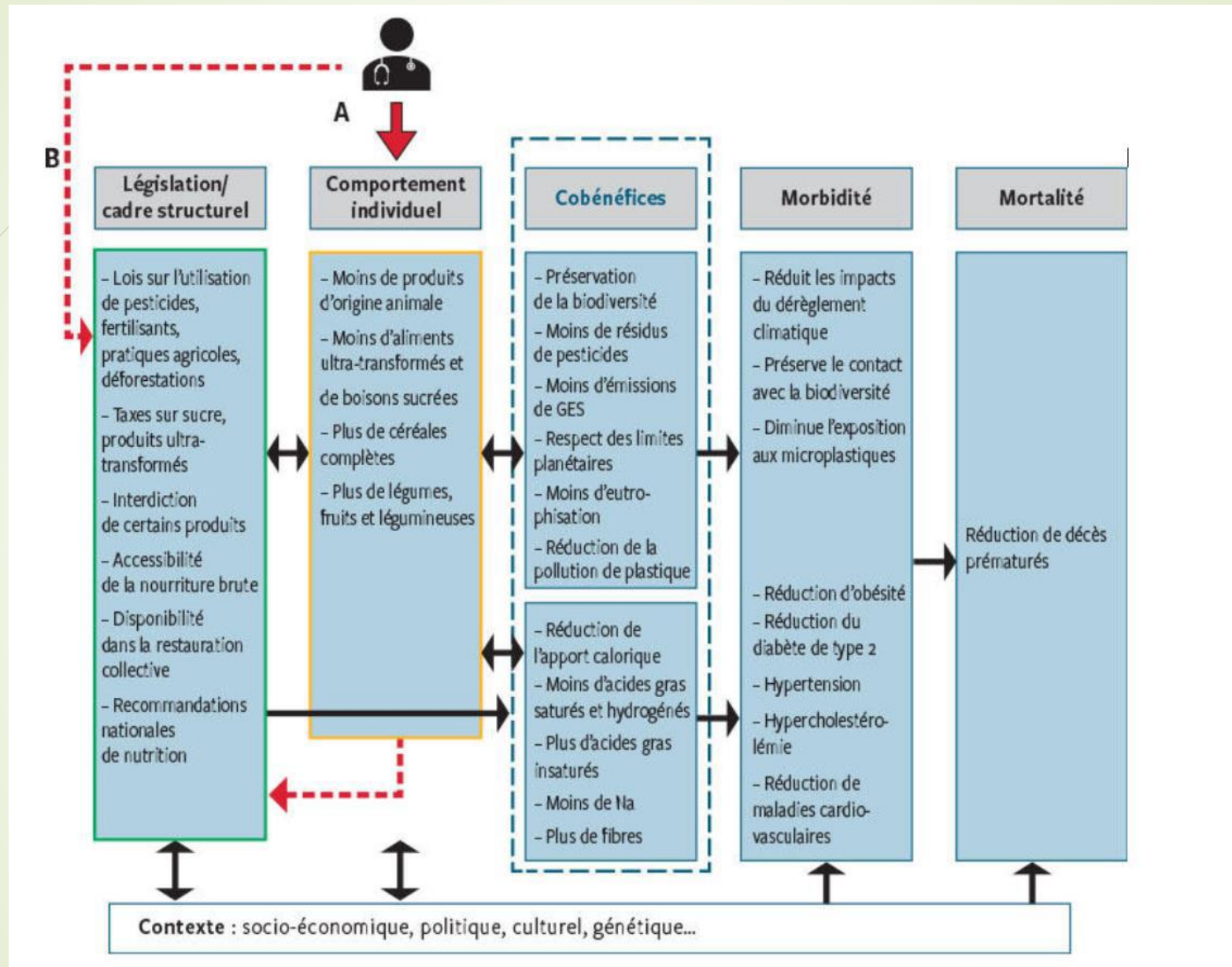
* Correspondence: p.jagals@uq.edu.au



Co-bénéfices environnement-climat-santé



Alimentation



Holguera
Gonzalez et al.,
2020

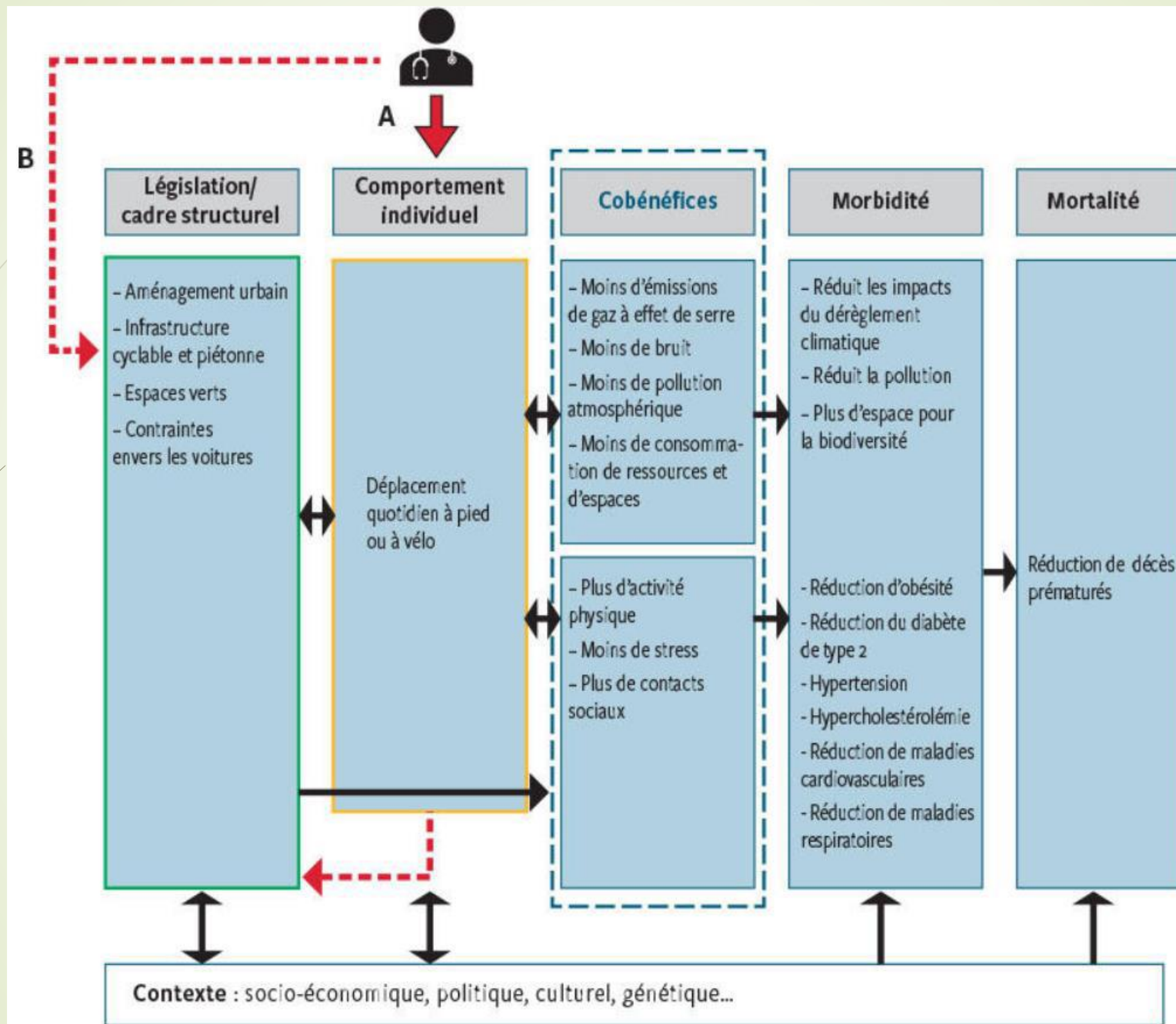
	UK		São Paulo city, Brazil	
	Baseline (2010)	Change in disease burden and death (2030)	Baseline (2010)	Change in disease burden and death (2030)
Population				
Total in thousands*	61 367	NA	10 435	NA
Dietary intake of saturated fat⁴¹				
DALYs				
Total in thousands*	1183	-175	147	-23
Per million population†	19 270	-2850	14 090	-2180
Years of life lost				
Total in thousands*	1052	-165	127	-21
Per million population†	17 140	-2690	12 130	-2030
Premature deaths				
Total in thousands*	107	-18	8	-1
Per million population†	1750	-290	750	-130
Serum cholesterol concentration⁴²				
Years of life lost				
Total in thousands*	1052	-55	127	-9
Per million population†	17 140	-900	12 130	-870
Premature deaths				
Total in thousands*	107	-4	8	-0.4
Per million population†	1750	-70	750	-40

Modélisation de la réduction de **30%** de l'apport en graisses saturées et en cholestérol d'origine animale sur le fardeau des cardiopathies ischémiques au Royaume-Uni et dans la ville de São Paulo

DALY : 15% (UK); 16% (SPC)
Mortalité prématuré: 17% (UK et SPC)



Transports

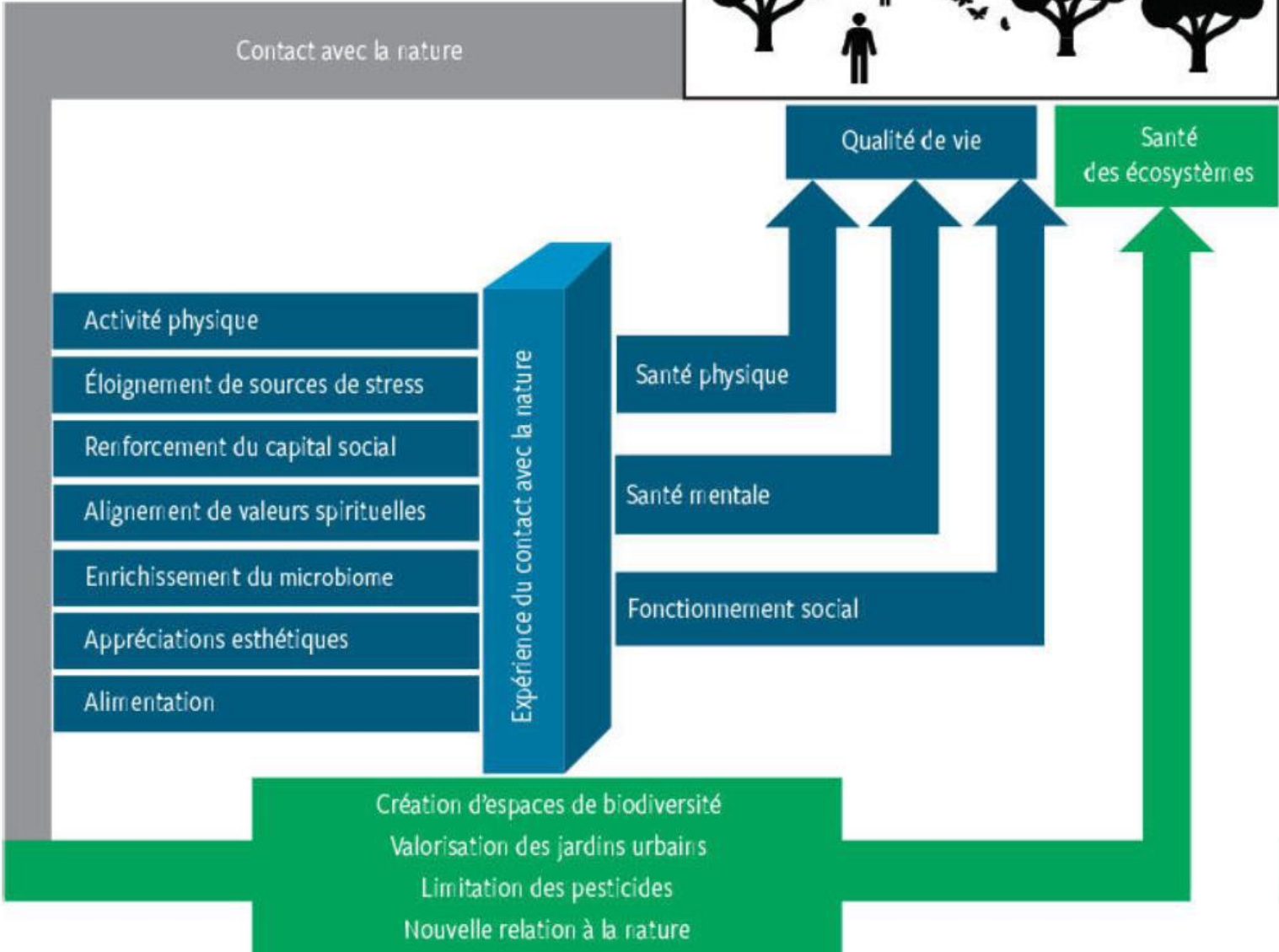


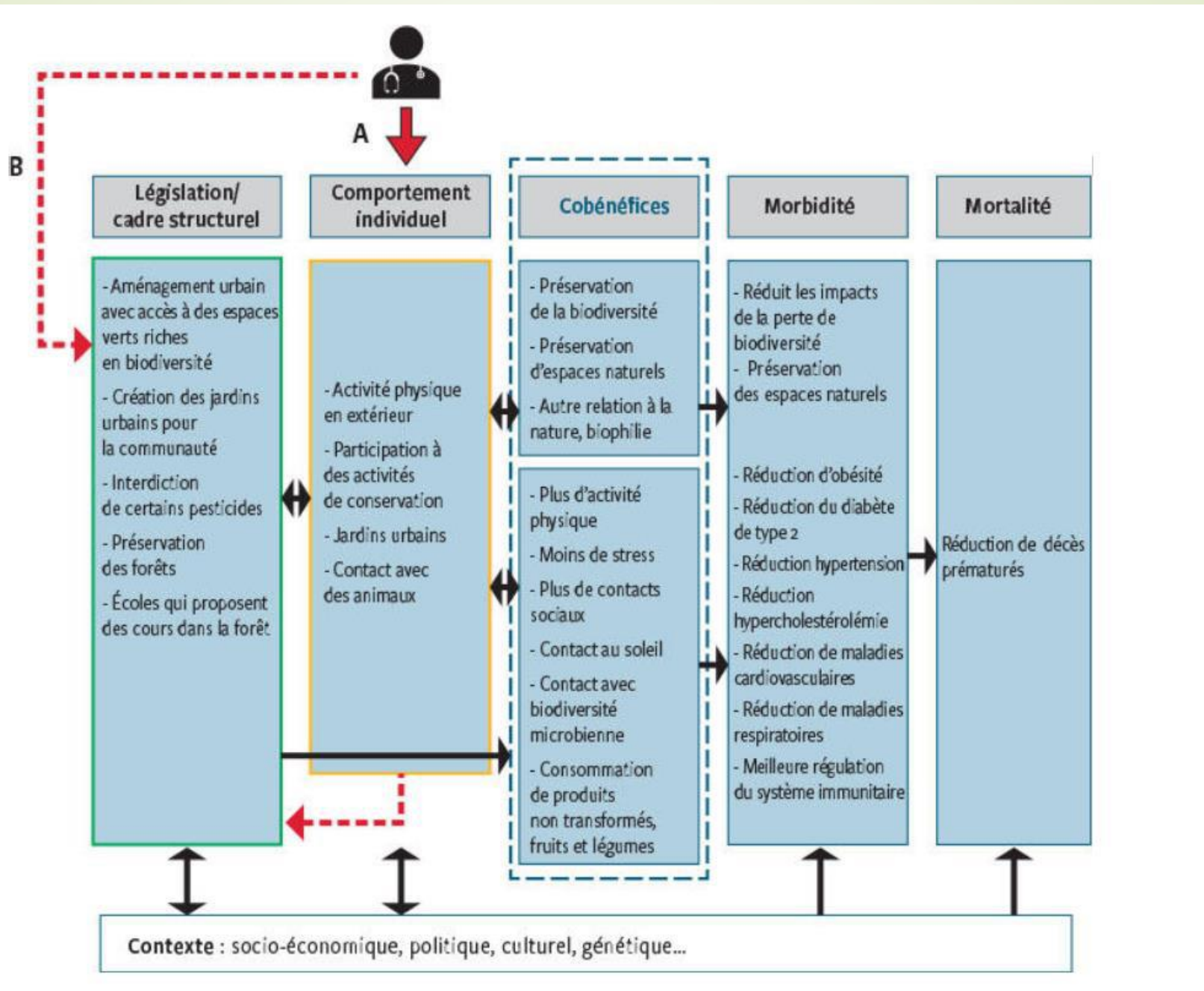
	Delhi			London		
	Lower-carbon-emission motor vehicles	Increased active travel	Towards sustainable transport	Lower-carbon-emission motor vehicles	Increased active travel	Towards sustainable transport
Physical activity						
Premature deaths	0	-352	-352	0	-528	-528
YLL	0	-6040	-6040	0	-5496	-5496
YLD	0	-816	-816	0	-2245	-2245
DALYs	0	-6857	-6857	0	-7742	-7742
Air pollution						
Premature deaths	-74	-99	-122	-17	-21	-33
YLL	-1696	-2240	-2749	-160	-200	-319
YLD	0	0	0	0	0	0
DALYs	-1696	-2240	-2749	-160	-200	-319
Road traffic crashes*						
Premature deaths	0	-67	-67	0	11	11
YLL	0	-2809	-2809	0	418	418
YLD	0	-730	-730	0	101	101
DALYs	0	-3540	-3540	0	519	519
Total†						
Premature deaths	-74	-511	-532	-17	-530	-541
YLL	-1696	-10 969	-11 448	-160	-5188	-5295
YLD	0	-1547	-1547	0	-2144	-2144
DALYs	-1696	-12 516	-12 995	-160	-7332	-7439

Woodcock et al.,
2009



Nature

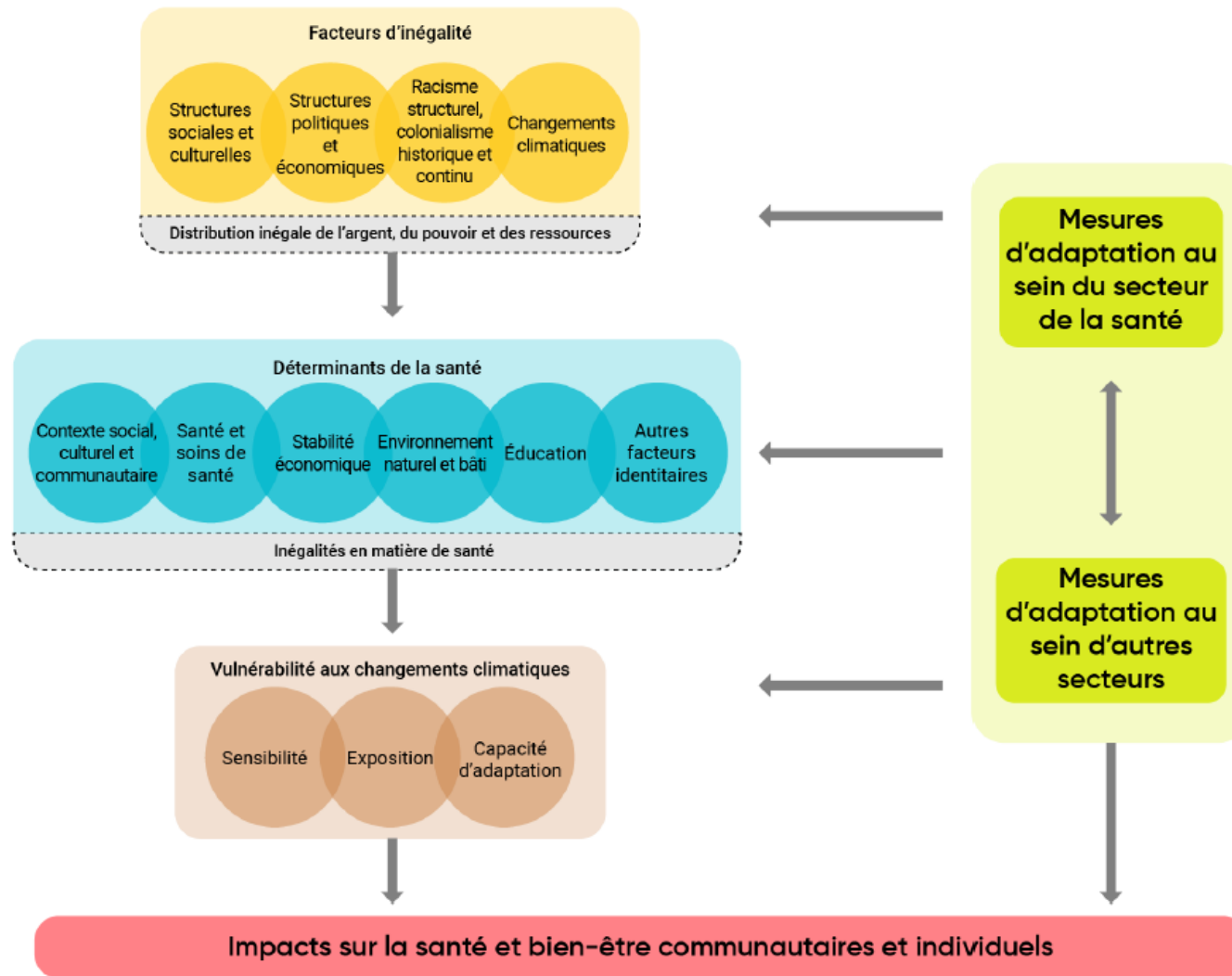




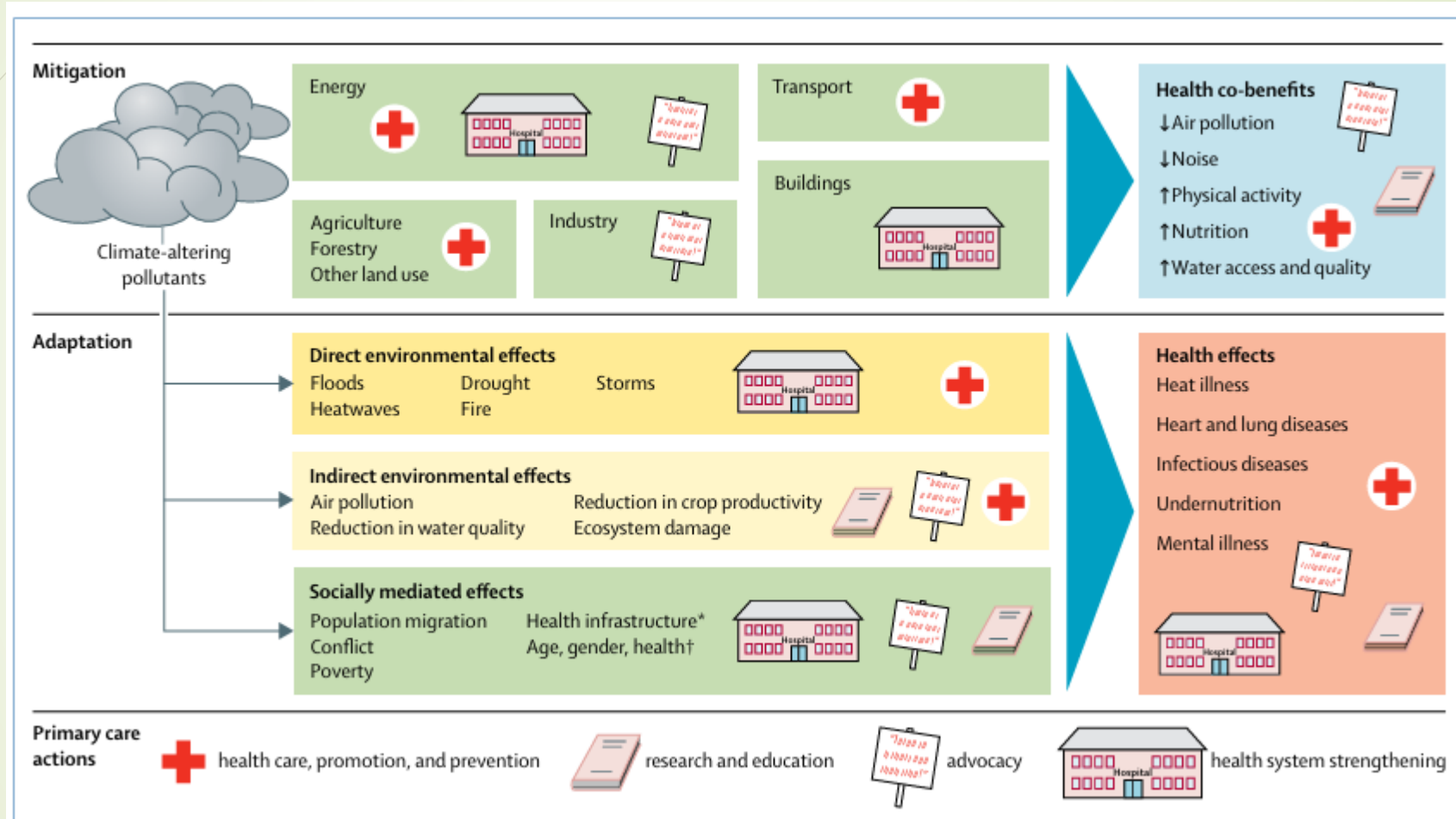
Holguera
Gonzalez et al.,
2020



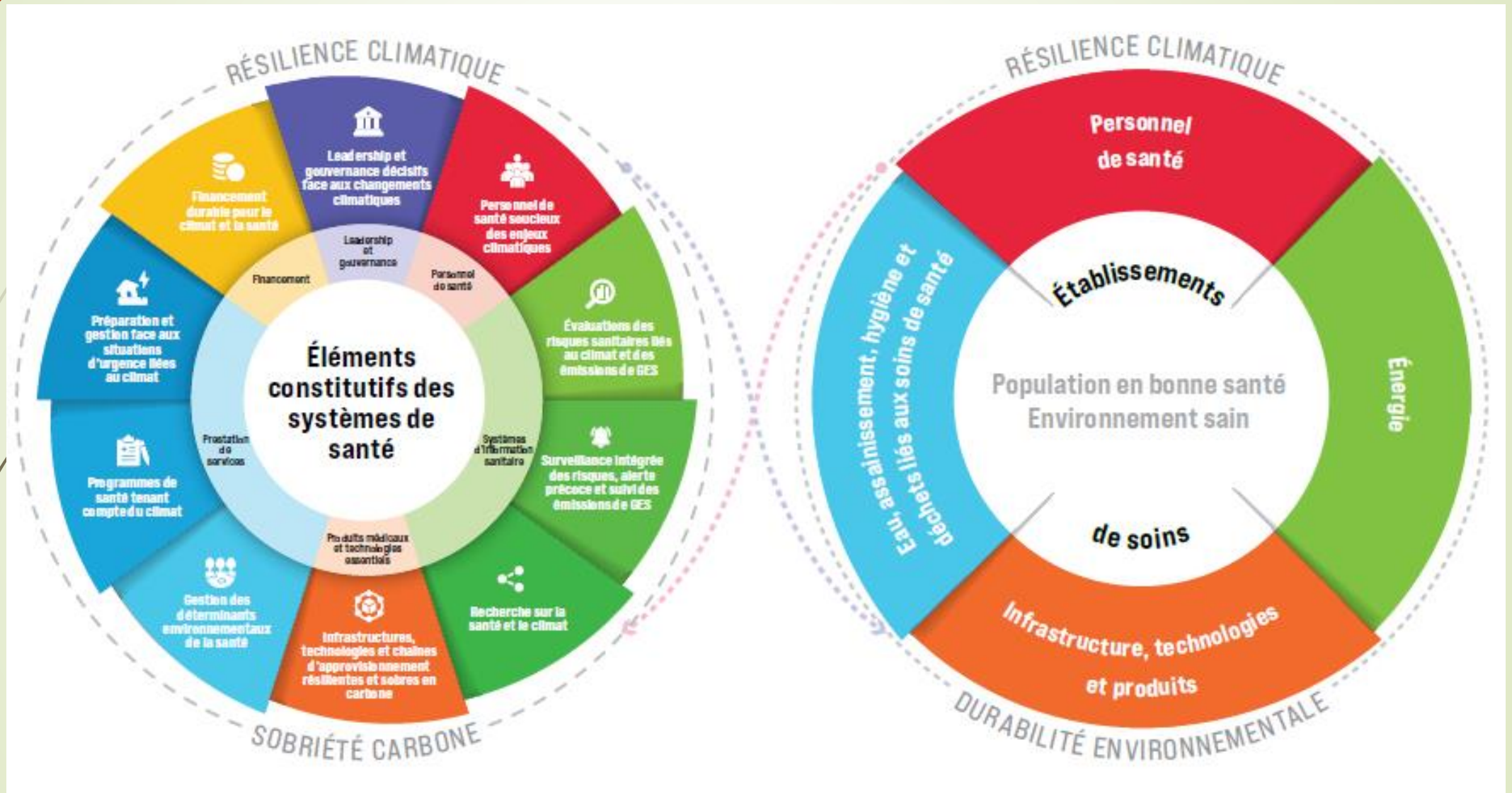
Action climatique: agir en santé



Rôle du secteur de la santé dans l'action climatique



Cadre opérationnel de l'OMS pour renforcer la résilience des systèmes de santé face aux CC et à faibles émissions de carbone (OMS, 2024)



Mieux prévenir, mieux intervenir et bien s'adapter



Quelques messages clés

- Former et informer le personnel de la santé sur les changements climatiques et la manière d'y faire face;
- Concevoir des initiatives visant à accroître la résilience aux changements climatiques;
- Anticiper et/ou être en mesure répondre aux urgences climatiques;
- Réduire l'empreinte carbone du réseau pour le bénéfice de la santé et de la planète;
- Expliquer aux patients les co-bénéfices;
- Encourager le personnel de la santé à plaider et à agir pour réduire l'empreinte climatique et renforcer la résilience (plaidoyer).

Exemple du projet VRAC-PARC (Québec)

INSPQ

L'Institut

Sujets

Services

Formation

Productions

Sondages

Accueil / Sujets / Santé environnementale / Changements climatiques / Programme VRAC-PARC

Évaluation des vulnérabilités et risques régionaux liés aux changements climatiques et plans d'adaptation régionaux au climat en santé publique (VRAC-PARC)

2019-21: 13 DSP
2022-2027: 18 DSP

Évaluation de la vulnérabilité régionale aux changements climatiques et conception de plans d'adaptation régionaux au climat de santé publique (VRAC-PARC)

Depuis 2019, les directions de santé publique du Québec sont appelées à réaliser une évaluation régionale de la vulnérabilité au climat changeant dans le but de concevoir un plan d'adaptation régional de santé. L'Institut national de santé publique du Québec (INSPQ) soutient, avec ses partenaires, les directions de santé publique dans cette démarche et coordonne globalement le projet VRAC-PARC.

Les objectifs du VRAC-PARC à l'échelle régionale

- Réaliser une évaluation régionale multialéas de la vulnérabilité populationnelle (ou du risque) au climat changeant;
- Élaborer un plan régional d'adaptation de santé publique au climat changeant, incluant des propositions de mesures à mettre en œuvre par la santé publique, le réseau de la santé et ses partenaires régionaux (p. ex., municipalités, organismes communautaires);
- Renforcer la collaboration à l'interne et à l'externe de la santé publique et du réseau de la santé et des services sociaux plus largement afin de favoriser la complémentarité des actions régionales de lutte contre les changements climatiques;
- Sensibiliser les acteurs régionaux aux effets sur la santé du climat changeant, ainsi qu'au rôle du réseau de la santé et des services sociaux dans la lutte contre les changements climatiques;
- Accompagner les partenaires régionaux pour réduire les impacts sur la santé liés au climat changeant, en particulier ceux sur les populations les plus vulnérables.

Outils

Type d'outil/méthode	Nom de l'outil/méthode	Contexte d'utilisation
Outils d'EI	Évaluation d'impact sur la santé (EIS)	Adaptation et atténuation
	Évaluation comparative des risques (ECR)	Atténuation
	Évaluations environnementales (EIE; EES)	Atténuation
	Évaluation d'impact intégrée sur la santé Environnementale	Non spécifié
Outils d'adaptation	Évaluation de la vulnérabilité et de l'adaptation	Adaptation
	Processus national d'adaptation du secteur de la santé	Adaptation
	Outil pour estimer les coûts en matière de santé et d'adaptation	Adaptation
Modèles	12 modèles identifiés	Atténuation
Cadres conceptuels	Cadre conceptuel eDPSEEA	Adaptation
	Cadre conceptuel basé sur la modélisation du risque	Adaptation
	Évaluation de la vulnérabilité au climat, à la santé et à l'équité	Non spécifié
Autres approches Méthodologiques	Approche participative	Adaptation
	Méthodes mixtes	Atténuation

Centre de collaboration nationale
sur les **politiques publiques**
et la **santé**

www.ccnpps.ca

Outils et méthodes pour intégrer la santé dans les politiques et stratégies d'adaptation et d'atténuation relatives aux changements climatiques

Rapport | Janvier 2021



Centre de collaboration nationale
sur les politiques publiques et la santé
National Collaborating Centre
for Healthy Public Policy

Institut national
de santé publique
Québec

Review

Tools and Methods to Include Health in Climate Change Adaptation and Mitigation Strategies and Policies: A Scoping Review

Ianis Delpla ^{1,*}, Thierno Amadou Diallo ², Michael Keeling ² and Olivier Bellefleur ²

¹ École Supérieure D'aménagement du Territoire et de Développement Régional (ESAD), Université Laval,
Pavillon F-A. Savard, 2325, rue des Bibliothèques, local 1612, Québec, QC G1V 0A6, Canada

² National Collaborating Centre for Healthy Public Policy, Montréal, QC H2P 1E2, Canada;
thiernoamadou.diallo@inspq.qc.ca (T.A.D.); michael.keeling@inspq.qc.ca (M.K.);
olivier.bellefleur@inspq.qc.ca (O.B.)

* Correspondence: Ianis.Delpla@crad.ulaval.ca



Citation: Delpla, I.; Diallo, T.A.; Keeling, M.; Bellefleur, O. Tools and Methods to Include Health in Climate Change Adaptation and Mitigation Strategies and Policies: A Scoping Review. *Int. J. Environ. Res. Public Health* **2021**, *18*, 2547. <https://doi.org/10.3390/ijerph18052547>

Academic Editor: Paul Tchounwou

Received: 24 January 2021
Accepted: 26 February 2021
Published: 4 March 2021

Publisher's Note: MDPI stays neutral with regard to jurisdictional claims in published maps and institutional affiliations.



Copyright: © 2021 by the authors. Licensee MDPI, Basel, Switzerland. This article is an open access article distributed under the terms and conditions of the Creative Commons Attribution (CC BY) license (<https://creativecommons.org/licenses/by/4.0/>).

Abstract: Climate change represents a serious threat to the health and well-being of populations. Today, many countries, regions, and cities around the world are implementing policies and strategies to adapt to climate change and mitigate its effects. A scoping review was performed to identify tools and methods that help integrate health into climate change adaptation and mitigation policies and strategies. The literature search includes scientific and grey literature. The scientific literature was conducted using PubMed, Elsevier Embase, and Web of Science databases. A grey literature web search was performed to complement the results. A total of 35 studies (28 from the scientific literature and 7 from the grey literature) were finally included. A large majority of research articles (24/28) and almost all reports (6/7) from the grey literature were published after 2010. Results show that the tools that were found most frequently are the nested models (12/35), health impact assessment (6/35), vulnerability and adaptation assessment (3/35), conceptual frameworks (3/35), and mixed methods (3/35). This review shows an increasing interest in the topic of developing tools to better manage health issues in adaptation and mitigation strategies, with a recent increase in the number of publications. Additional analyses of tools' effectiveness should be conducted in further studies.

Keywords: climate change policies; health; tools; adaptation; mitigation

1. Introduction

Climate change poses serious threats to human health and well-being, and it contributes to increasing health inequalities between and within countries. The health impacts of climate change can be direct (for example, heat waves, extreme weather, and events such as storms, forest fires, floods, or drought) or indirect through the effects of climate change on ecosystems (for example, agricultural losses, changes in disease distribution patterns, infrastructure disruptions) and on the economy and social structures (for example, migration and conflict) [1–3].

The health effects of climate change can be summarized as follows [4]: heat-related disorders, respiratory disorders, infectious diseases including vector- and water-borne diseases, disruptions to food production and mental health disorders. In 2014, World Health Organization (WHO) established that more than 7 million deaths are attributable to air pollution each year [5]. WHO says climate change is likely to lengthen the transmission period of some major vector-borne diseases and change their geographic distribution. Concerning the effects on water-borne diseases, extreme weather events are associated with an increased risk of surface water contamination by protozoa, such as *Giardia* cysts and *Cryptosporidium* oocysts [6]. Finally, the effects of climate change on mental health is an emerging research topic. These effects will not be felt in the same way by all, but will disproportionately affect vulnerable groups.

L'adaptation aux changements climatiques n'est pas équitable d'emblée!

Comment ajuster ou bonifier les actions d'adaptation pour viser l'équité

	Maladaptation	Adaptation	Adaptation équitable
Processus	Cloisonné ←	Collaboratif/participatif →	Inclusif →
Inégalités sociales de santé	Augmente l'écart entre les groupes sociaux ←	Réduit peu l'écart entre les groupes sociaux →	Réduit l'écart entre les groupes sociaux →
Vulnérabilité	Augmente la sensibilité Diminue la capacité d'adaptation ←	Diminue la sensibilité Augmente la capacité d'adaptation →	Réduit en priorité la vulnérabilité des groupes marginalisés →
Exposition	Augmente l'exposition ←	Diminue l'exposition →	Diminue en priorité l'exposition des groupes marginalisés →
Écosystèmes	Destruction des écosystèmes et de la biodiversité ←	Protection des écosystèmes et de la biodiversité →	Équité territoriale, auto-détermination et justice environnementale →
GES	Augmentation GES ←	Sans augmentation GES →	Diminution GES sans transfert du fardeau sur les groupes marginalisés →

- Développer, bonifier ou améliorer les mesures d'adaptation dans une visée d'**équité**
- Outil de réflexion collective
- Public cible: SP et partenaires

Labo Équité Climat, Savard et al., 2024

LUTTE INTÉGRÉE AUX CHANGEMENTS CLIMATIQUES

PRÉVENIR

Maladies cardiaques et AVC
Cancers du sein, du côlon et du poumon
Décès et symptômes respiratoires
causés par la pollution de l'air
Traumatismes routiers

Aménagements publics donnant la priorité à la
marche, au vélo et au transport en commun

Espaces verts à proximité

Fruits et légumes produits localement et
protéines végétales abordables

Quartiers plus denses pour être à
distance de marche des services et
des transports collectifs

UNE OPPORTUNITÉ INCONTOURNABLE DE SANTÉ PUBLIQUE

COMMENT ?

PROTÉGER

Coups de chaleur
Traumatismes
Stress durant les catastrophes naturelles
Trouble de santé mentale
Zoonose

Système de santé prêt à riposter

Aménagements urbains perméables
et rafraichissants

Logement protecteur, aéré et frais

Système d'alerte technologique
pour les événements climatiques
extrêmes

POUR UNE RÉGION DE LA CAPITALE-NATIONALE EN SANTÉ, RÉSILIENTE, INCLUSIVE ET BIENVEILLANTE

Rôles de la santé publique en lien avec les changements climatiques

- Favoriser la santé de tous et protéger les jeunes, les personnes âgées, les personnes vivant avec des problématiques de santé ou en situation de pauvreté
- Plaidoyer pour un réseau de santé exemplaire
- Soutenir la prise de décision efficiente

Services de santé publique

- Documenter les effets des changements climatiques et les bénéfices sur la santé des mesures de lutte et d'adaptation
- Fournir des données pertinentes à la prise de décision
- Appuyer des initiatives et des projets favorables à la santé
- Évaluer des projets ou des politiques



Quelques ressources

Formation

INSPQ

L'Institut

Sujets

Services

Formation

Productions

Formations abordant les changements climatiques et la santé

Formations en ligne

Impacts climatiques : repenser la santé

Ce programme de formation en ligne de plusieurs modules s'adresse au personnel de la santé et des services sociaux, des secteurs cliniques ou de la santé publique. Une attestation de réalisation est téléchargeable à la fin de chaque module.

Webinaires

Depuis 2021, l'INSPQ offre une programmation de webinaires faisant le pont entre les connaissances, la recherche et la pratique des personnes impliquées dans l'action climatique. La diversité des thématiques abordées permet aux différents publics cibles (santé publique, milieux gouvernementaux, municipaux, communautaires, de l'environnement bâti, de la recherche ou de l'enseignement) d'alimenter leurs réflexions et d'enrichir leur travail.

MOOC – Changements climatiques et santé : prévenir, soigner, s'adapter

L'INSPQ a renouvelé et enrichi cette formation gratuite et ouverte à toutes et tous (MOOC), qui a déjà attiré plus de 22 000 apprenants et apprenantes. La participation à cette formation ne nécessite aucune qualification. Il est possible de la suivre à son rythme et de terminer les sept modules dans les douze mois suivant le début de son inscription.

Des vagues de chaleur au stress post-traumatique

Les personnes œuvrant dans le réseau de la santé peuvent accéder à deux modules de formation axés sur les coups de chaleur et le stress post-traumatique consécutif à des aléas climatiques. Grâce à des études de cas, des outils interactifs et des parcours adaptés, cette formation s'adresse aussi bien aux praticiens et praticiennes qu'aux personnes étudiant en médecine, en sciences infirmières et dans d'autres disciplines du domaine de la santé ou de l'intervention sociale. Une attestation de réalisation est téléchargeable à la fin de chaque module.

INSPQ INSTITUT NATIONAL
DE SANTÉ PUBLIQUE
DU QUÉBEC

Plan pour une
économie
verte

Guide de réalisation : activité d'apprentissage collaborative en changements climatiques – Fresque climat-santé

MATÉRIEL DE FORMATION

TRANSFERT DE CONNAISSANCES

SEPTEMBRE 2025



Mise en œuvre de la Fresque climat-santé dans une équipe de santé publique.

AVANT-PROPOS

L'Institut national de santé publique du Québec est le centre d'expertise et de référence en matière de santé publique au Québec. Sa mission est de soutenir le ministre de la Santé et des Services sociaux dans sa mission de santé publique. L'Institut a également comme mission, dans la mesure déterminée par le mandat que lui confie le ministre, de soutenir Santé Québec, la Régie régionale de la santé et des services sociaux du Nunavik, le Conseil cri de la santé et des services sociaux de la Baie James et les établissements, dans l'exercice de leur mission de santé publique.

Santé-environnement

Changements climatiques et santé: outiller les étudiants en santé pour agir

THIERNO DIALLO, CAMILLE SAINT-ETIENNE ET ALEXANDRE ZARIÉ

Rev Med Suisse 2026; 22: 414-6 | DOI: 10.53738/REVMED.2026.22.95148140

TABLEAU 1

Exemples de contenus de la trousse pédagogique

CC: changements climatiques.

Activités et outils	Exemples
Jeux de rôle	Simulation d'une rencontre de l'ONU sur la santé et les CC
Jeu d'évasion (escape game)	Résolution en 60 minutes d'une crise sanitaire mondiale causée par un virus émergent lié aux CC
Cartes conceptuelles	Illustration des liens entre événements climatiques extrêmes et impacts sur la santé Fresque santé planétaire pour faciliter la compréhension des liens entre la santé humaine, la santé des écosystèmes et le climat
Cartes à association	Identification des cobénéfices de l'action climatique pour la santé des populations (cobénéfices climat-santé)
Études de cas	Mises en situation inspirées de contextes internationaux
Activité un-deux-tous	Réflexion individuelle, discussion en binôme, puis mise en commun en groupe-classe autour d'une question ou d'une problématique liée aux CC et à la santé
Podcast	Présentation de l'écoanxiété, ses enjeux et les stratégies d'intervention
Simulation sur réalité virtuelle	Simulation d'événement climatique extrême (par exemple, une inondation, des feux de forêt ou des vagues de chaleur) et de ses conséquences en termes de santé Identification de leviers d'action potentiels pour diminuer l'empreinte carbone des soins en milieu hospitalier (la durabilité dans les soins)

INSPQ INSTITUT NATIONAL DE SANTÉ PUBLIQUE DU QUÉBEC

Les aléas affectés par les changements climatiques : effets sur la santé, vulnérabilités et mesures d'adaptation

SYNTHÈSE DES CONNAISSANCES

CHANGEMENTS CLIMATIQUES ET SANTÉ
Prévenir, soigner et s'adapter

DIANE BÉLANGER • PIERRE GOSSÉLIN
RAY BUSTINZA • CÉLINE CAMPAGNA

INSPQ

LES CHANGEMENTS CLIMATIQUES
ABRÉGÉ À L'INTENTION DES PROFESSIONNELS DE LA SANTÉ

Santé et environnement
Vers une nouvelle approche globale

Sous la direction de
Nicolas Senn
Marie Gaille
María del Río Carral
Julia Gonzalez Holguera

Québec

RMS
ÉDITIONS

SOUS LA DIRECTION DE
SAMUEL MYERS - HOWARD FRUMKIN

SANTÉ PLANÉTAIRE

SOIGNER LE VIVANT
POUR SOIGNER
NOTRE SANTÉ

Préface de
Marie-Monique Robin

Rue de l'Échiquier

COP26 SPECIAL REPORT ON CLIMATE CHANGE AND HEALTH

THE HEALTH ARGUMENT FOR CLIMATE ACTION

Références
Santé
Social

ENVIRONNEMENT et santé publique
Fondements et pratiques

Sous la direction de
Isabelle Goupil-Sermainy
Maximilien Debis
Philippe Glorennec
Jean-Paul Gonzalez
Rehenné Noisel

PRÉSSIONS
de l'INSPQ

CLIMATE CHANGE AND PUBLIC HEALTH
SECOND EDITION

EDITED BY BARRY S. LEVY AND JONATHAN A. PATZ

FOREWORD BY GRÖ H. BRUNDTLAND

ROUTLEDGE HANDBOOKS

Routledge Handbook of Climate Change and Health System Sustainability

Edited by Jeffrey Braltwells, Yvonne Zurynski and Carolyn K. Lynn Smith

CLAUDEL PÉTRIN-DESROSIERS
Préface de Dre Joanne Liu
Postface de Jérôme Dupras

SANTÉ PLANÉTAIRE
Prescriptions médicales pour un environnement sain

écociété

Taking Action
Top 10 Priorities for Nurses to Protect Health in a Changing Climate

Susan B. Hassmiller & Katie Huffing



Merci de votre attention!

thierno.diallo@fsi.ulaval.ca